

TECHNIQUE DE POMMES DE TERRE  
TECHNIQUE BETTERAVIÈRE  
TECHNIQUE DE LÉGUMES

**GRIMME**

# Travail du sol animé

Fraises plein-champ et fraises-butteuses pour l'usage  
sur sols mi-lourds à lourds



# Fraise plein-champ GR

Aperçu des points forts de la machine:

## Cardan avec limiteur de couple à cames

protège de la surcharge en limitant l'usure même pour une utilisation fréquente sur sols pierreux et chargés de corps étrangers

## Attelage avant

idéal avec planteuse à l'arrière pour réduire le temps de travail et le nombre de passages

## Attelage arrière

pour le travail du sol conventionnel

## Attelage combi

intégré à une planteuse traînée pour réduire le temps de travail et le nombre de passages

## Engrenage renforcé

pour les tracteurs jusqu'à 325 CV

## Dents

- de série avec un revêtement supplémentaire contre l'usure pour une meilleure longévité
- avec des plaques en métal renforcées pour une longévité supplémentaire afin de travailler les sols très agressifs, peu pierreux et lourds

## Tôle de retenue du sol

pour former des pré-buttes afin de ne pas compacter le sol ameubli par les roues du tracteur

## Rotor de petit diamètre

nécessitant une puissance moindre par rapport aux fraises-buttes classiques

## Rouleau porteur

de 480 mm de diamètre pour une bonne capacité de charge et un pré-compaction optimal du sol

## multiples usages

### Fraise plein-champ GR 300

La GR 300 en attelage avant (1) est idéale en combinaison avec une planteuse à 4 rangs attelée à l'arrière.

Elles forment ainsi un couple compact qui est approprié en particulier pour les bordures de champ courtes et les surfaces plus petites. L'utilisation de la GR 300 avec une planteuse

traînée (2) permet de réaliser toutes

les phases de travail en un seul passage: travail du sol, épandage d'engrais, traitement des plants, plantation et formation des

buttes (5 en 1). Grâce à la capacité élevée de la trémie, la combinaison se prête particulièrement aux grandes

surfaces. La largeur des pneumatiques ménage le tassement au sol. La planteuse à 4 rangs

GL 420 Exacta (3) est une version compacte, portée avec outil de travail du sol intégré. Comme il n'y a pas de roues installées, aucun

compactage du sol supplémentaire ne se produit entre les rangs.



## multiples usages

### GR 300 en attelage arrière

La GR 300 se prête également à l'utilisation conventionnelle en tant que fraise en attelage arrière pour briser les mottes et les résidus de récolte ainsi que pour réaffecter les prairies.

## Économie de carburant

### Dents sous-soleuses

Pour ameublir le sol derrière la voie du tracteur, on utilise, en option, des dents sous-soleuses afin de réduire la puissance absorbée pour la fraise. Le résultat est une consommation en carburant réduite.

## Léger avec pré-compactage minimal

### Rouleau porteur 480 mm

Roulant légèrement sur le sol, le rouleau porteur d'un diamètre de 480 mm assure une haute capacité de charge ainsi qu'un pré-compactage minime.

# Fraises- butteuses GF

Aperçu des points  
forts de la machine:

## Fraise-butteuse

pour un buttage optimal lors de la plantation précoce en 2 phases dans les sols humides et froids

## Fraise plein-champ (option)

pour réduire le temps de travail et le nombre de passages en effectuant, en combinaison avec une planteuse, jusqu'à cinq étapes de travail en un seul passage (méthode 5 en 1)

## Engrenage renforcé

pour les tracteurs jusqu'à 500 CV  
(en fonction du modèle de fraise)

## Châssis de levage (option)

- pour les semoirs afin de semer des semences fines
- réduit le temps de travail et le nombre de passages grâce à la préparation du sol et l'ensemencement en une seule phase de travail

## Dyker (option)

lutte contre l'érosion de l'eau et permet une meilleure absorption de celle-ci entre les buttes

## Dents

- différents types de dents pour les sols argileux, agressifs et pierreux
- grand nombre de dents et vitesse de rotation élevée du rotor pour un travail du sol encore plus intensif

## Dents sous-soleuses (option)

- pour l'ameublissement du sol en dessous des futures buttes lors du travail plein-champ
- pour une puissance absorbée réduite du tracteur et un enracinement plus facile



## Fraisage et plantation en une seule phase de travail

### Fraise-butteuse GF 200 attelage avant

La fraise-butteuse GF 200 est destinée à la préparation de sols riches en mottes. Elle est principalement utilisée en combinaison avec une planteuse à 2 rangs. Ceci permet de travailler le sol tout en plantant en même temps afin de réduire ainsi les coûts.



## Utilisation flexible en attelage arrière

### Fraise butteuse GF 200

La GF 200 en attelage arrière est une fraise à 2 rangs d'une largeur de travail de 1,50 m ou 1,80 m, utilisée comme fraise butteuse. L'équipement de fraise plein-champ ou fraise billon est disponible en option.



## À chaque sol sa dent

### Dents

Sont disponibles des dents de fraise pour tous les types de champs

L'équipement de la fraise comprend de série un revêtement supplémentaire des dents (1). Celui-ci est ajouté par soudure et protège la dent contre l'usure pour une longue durée d'utilisation.

Les dents Widias (2) sont extrêmement résistantes à l'usure grâce à la plaque Widia soudée sous vide. Elles ne conviennent pas dans les sols pierreux.

L'équipement de la fraise avec un grand nombre de dents exige de choisir une dent adaptée (3). Le nombre élevé de dents est recommandé dans les sols lourds, argileux et assure une structure meuble du sol.

Les dents rondes (4) sont appropriées aux sols contenant des pierres même grosses comme le poing. Elles sont échangeables rapidement grâce à leur fixation par une seule vis.

## De multiples équipements

### Fraise butteuse GF 400

La fraise-butteuse 4 rangs GF 400 a été développée pour diverses utilisations. Elle se prête à l'usage conventionnel de buttage (1), à l'utilisation en tant que fraise plein-champ (2) ou en combinaison avec une planteuse à 4 rangs (3). Pour la combinaison avec une planteuse permettant de réaliser cinq étapes en une seule phase de travail (méthode 5 en 1), un attelage trois points renforcé est monté, qui est doté de crochets de barre d'attelage pour atteler la planteuse. Les avantages de cette possibilité de combinaison sont les suivants :

- Utilisation de la fraise indépendante de la planteuse soit pour le buttage, soit pour le travail plein-champ.
  - Plantation séparée possible (sans travail du sol).
- Moins de temps de travail et moins de consommation en carburant grâce à un seul passage.
- Réduction de la pression au sol grâce à un seul passage.
- Homologation route pour l'Allemagne possible.



## Jusqu'à 500 CV de puissance du tracteur

### Entraînement

Plusieurs versions de boîtier d'entraînement et de rotor sont disponibles pour adapter la machine aux tracteurs d'une puissance jusqu'à 500 CV. Le rotor combi est destiné tant à l'usage plein-champ qu'au buttage, tandis que l'arbre rotatif plein-champ n'est utilisé que pour le travail plein-champ dans des sols particulièrement durs.

## Stabilité en dévers et buttage exact

### Disques de guidage

Les disques de guidage à l'arrière gardent la fraise sur la bonne voie et assurent un avancement centré exact, même en dévers. Le risque de pommes de terre vertes et de tubercules endommagés est ainsi réduit.



## Combinaison avec semoir

### Châssis relevable

Il est possible d'atteler des semoirs d'un poids total maximal d'une tonne. Des rouleaux de pression sur buttes à entraînement hydraulique peuvent également être montés spécialement pour les carottes afin de lisser les buttes. Des écartements de 50, 60 et 75 cm sont réalisables.



## Utilisation toutes conditions

### Fraise butteuse GF 600

La GF 600 est une fraise-butteuse de 6 rangs. Elle se prête à l'usage en tant que fraise plein-champ ou pour former des pré-buttes. Le pré-buttagage favorise le réchauffement du sol et permet une bonne préparation de la structure du sol pour la plantation des pommes de terre. Des buttes de différentes tailles peuvent être réalisées. Le châssis porteur repliable hydrauliquement (option) permet un changement de parcelle rapide et facile.



## Peu de poids

### Châssis-porteur fixe

Le châssis-porteur fixe réduit le poids de la GF 600 de plus d'une demi-tonne. Le kit pour transport longitudinal, disponible en option, permet le transport sur route en toute sécurité.



## Croissance des racines améliorées

### Dents sous-soleuses avant

Des dents sous-soleuses peuvent être installées devant la fraise avec équipement plein-champ pour ameublir le sol en dessous de la future butte de pommes de terre et améliorer ainsi l'enracinement et la croissance des racines.

## Utilisation prolongée

### Cape formeuse ouverte

Une cape formeuse ouverte vers le haut est disponible en option afin de pouvoir butter même dans les végétations déjà avancées. Elle peut être fermée à l'aide de tôles d'insertion (voir la photo).

## Meilleure absorption de l'eau

### Dents sous-soleuses arrière

Les dents sous-soleuses fixes ou montées sur ressorts (voir la photo) derrière la cape formeuse ameublissent le sol entre les buttes après le fraissage afin d'améliorer l'absorption de l'eau.

## Rendement surfacique maximal

### Fraise butteuse GF 800

La GF 800 est une fraise-butteuse à 8 rangs repliable hydrauliquement, construite pour les plus hauts rendements. On l'utilise pour le buttage ou, en option, en tant que fraise plein-champ pour former des pré-buttes et travailler le sol de manière conventionnelle. Grâce au nombre élevé de dents possible, la GF 800 est aussi appropriée au travail intensif des sols lourds et argileux. Diverses capes formeuses permettent de construire des buttes de différentes tailles.



## Usure réduite

### Châssis monté sur ressorts

La suspension à ressorts du carter favorise l'auto-nettoyage de celui-ci. Ainsi, peu d'impuretés collent aux parois, ce qui réduit l'usure des dents et la puissance absorbée. Les chocs par projections de petites pierres ou de corps étrangers sont amortis.



## De plus hauts rendements

### Cape formeuse XL

La cape formeuse XL permet de réaliser une circonférence de butte maximale de 1,05 m. Grâce au volume élevé de terre dans la butte, plus d'espace vital sera disponible pour les variétés avec un haut pouvoir de tubérisation. D'autres part, le tubercule mère peut être déposé plus haut lors de problème d'humidité stagnante.

## Travail du sol plus intensif

### Arbre rotatif avec plus de dents

En option, le rotor est disponible avec un grand nombre de dents. Dans la pratique, ceci provoque une structure plus meuble du sol et représente un choix judicieux en cas de sols particulièrement lourds et argileux.

## Bien praticable

### Efface-buttes

Les socs efface-buttes à réglage mécanique ou hydraulique servent à éliminer les buttes dans les voies de traitement. La machine roule ainsi en toute sécurité sur les buttes planifiées lors du traitement des pommes de terre, même avec des pneumatiques larges.



## Caractéristiques techniques GR 300

Longueur	2320 mm
Largeur	3290 mm
Hauteur	1540 mm
Poids à vide	1850 kg
Largeur de travail	3 m
Attelage : Catégorie barre inférieur	Cat. 2/3
Régime d'entrée arbre de transmission	1000 t/min
Vitesse du rotor	350 t/min
Diamètre de l'axe rotatif à dents	620 mm
Nombre de dents avec dispositif plein-champs	112
Nombre de roues de jauge	2
Roues d'appui	155/80 R13
Diamètre du rouleau porteur	480 mm
Puissance moteur (minimum)	90 kW

## Caractéristiques techniques série GF

	GF 200	GF 400	GF 600	GF 800
Longueur fixe / repliable	2350 / – mm	2350 / – mm	2350 / 2600 mm	– / 2600 mm
Largeur fixe / repliable	1790 / – mm	3290 / – mm	4820 / 4820 mm	– / 6320 mm
Hauteur fixe / repliable	1450 / – mm	1450 / – mm	1450 / 1450 mm	– / 1450 mm
Poids à vide fixe / repliable	1400 / – kg	2000 / – kg	2950 / 3600 kg	– / 3900 kg
Largeur de travail	1,50 m	3 m	4,50 m	6 m
Nombre de rangs	2	4	6	8
Écartement de buttes			75 cm	
Attelage au bras inférieur (fixe)	Cat. 2		Cat. 3	–
Attelage au bras inférieur (repliable)	–	–		Cat. 3
Régime d'entrée arbre de transmission			1000 t/min	
Vitesse du rotor			350 t/min	
Diamètre de l'axe rotatif à dents			740 mm	
Nombre de dents pour fraises-butteuses	32	64	92	124
Nombre de dents avec dispositif plein-champs	56	112	164	220
Puissance moteur (minimum)	50 kW	100 kW	160 kW	200 kW



# Gamme de produits technique de printemps

## Technique de séparation

**Billonneurs (série BF/BFL)**  
à 2, 4 et 6 rangs

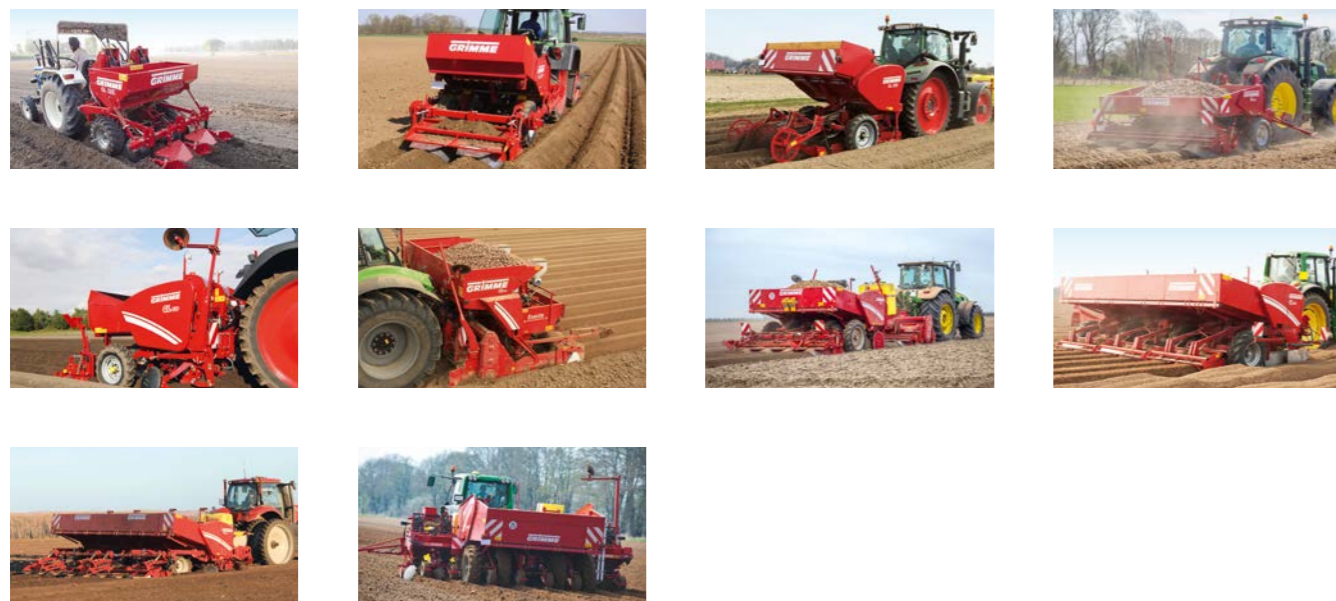


**Tamiseuses (série CS)**



## Technique de plantation

**Planteuses à godets (série GL)**  
à 2, 4, 6 et 8 rangs



**Planteuses à courroies (série GB)**  
à 2, 3 et 4 rangs

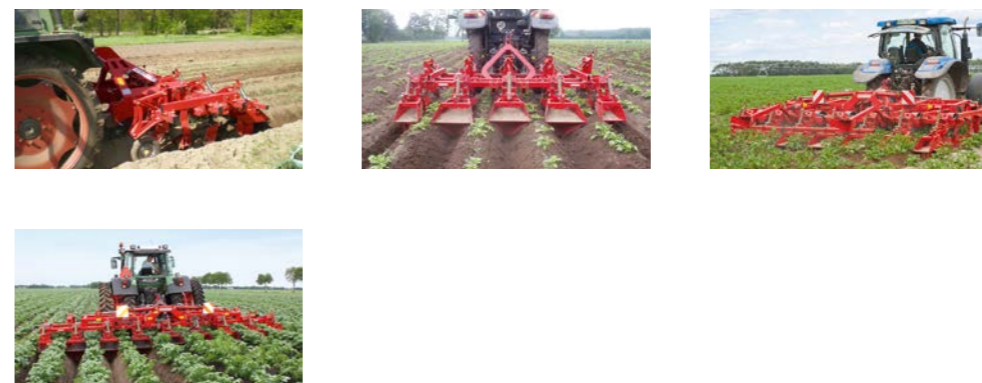


## Travail du sol

**Fraises (série GF)**  
plein-champ, fraises-butteuses, à 2, 4, 6 et 8 rangs



**Buttoirs (série GH)**  
à 2, 4, 6 et 8 rangs, utilisation conventionnelle et écologique





Les textes, illustrations, caractéristiques techniques, côtes, poids, équipements ainsi que les indications relatives aux performances sont des données approximatives et non engageantes. Dès lors, elles ne donnent aucunement lieu à revendication. Sous réserve de modifications à tout moment, visant à l'amélioration du perfectionnement technique.



Téléchargez rapidement et simplement nos coordonnées sur votre smartphone grâce au QR-Code !

Grimme France - ZAC Artoipôle 1 - Allée du Danemark - 62223 FEUCHY  
France - Téléphone +33.(0)3.91.19.19.00 - Fax +33.(0)3.91.19.18.70

Grimme Landmaschinenfabrik GmbH & Co. KG  
Hunteburger Straße 32 - 49401 Damme - Allemagne  
Téléphone +49 5491 666-0 - Fax +49 5491 666-2298  
grimme@grimme.fr - www.grimme.com