

TÉCNICA EN PATATAS
TÉCNICA EN REMOLACHAS
TÉCNICA EN HORTALIZAS

GRIMME

Trabajo del suelo activo

Fresadoras de campo pleno y de caballones para el empleo
en suelos medianos hasta pesados



Fresadora de campo pleno GR

Los aspectos más destacados de la máquina:

Eje cardán con embrague de levas

ofrece una protección de sobrecarga resistente al desgaste, también en caso de una activación más frecuente por piedras u objetos extraños en el suelo

Montaje frontal

ideal con plantadora de montaje trasero para el ahorro de tiempo de trabajo, reducción de pasadas y cabeceras del campo cortas

Montaje trasero

para el trabajo de suelo convencional

Cultivo combinado

integrada en una plantadora arrastrada para el ahorro de tiempo de trabajo y la reducción de pasadas

Engranajes reforzados

para tractores con potencia hasta 325 CV

Dientes

- para una alta estabilidad de serie con masa de desgaste adicional
- para una estabilidad aún mayor con placas de metal duro, para el trabajo en suelos muy agresivos, no pedregosos y pesados

Chapa de retención del suelo

para la preformación de los caballones en el trabajo de suelo frontal, para evitar una recompactación del suelo mullido por las ruedas del tractor

Diámetro de rotor chico

para un menor requerimiento de fuerza comparado con fresadoras de caballones convencionales

Rodillo portante

con un diámetro de 480 mm para una buena capacidad portante y una precompactación óptima del suelo

Múltiples opciones de uso

Fresadora de campo pleno GR 300

La GR 300 puede ser operada en montaje frontal (1) idealmente en combinación con una plantadora de 4 hileras en montaje trasero. Así se obtiene una combinación compacta, especialmente apropiada para las cabeceras de campo cortas y estructuras de parcelas más bien chicas. El empleo de la GR 300 en combinación con una plantadora arrastrada (2) permite la realización de todas las operaciones en una sola pasada: trabajo del suelo, distribución de abono, fitosanidad, plantación y formación de caballones (5 en 1). Gracias a una mayor capacidad de tolva, esta combinación es idónea para parcelas más grandes. Neumáticos anchos garantizan una máxima protección del suelo. La plantadora GL 420 Exacta (3) de 4 hileras es una variante compacta montada inclusive trabajo del suelo. Como no tiene ruedas, no se produce una compactación entre las hileras.



Múltiples opciones de uso

GR 300 en montaje trasero

La Gr 300 también puede emplearse de forma convencional como fresadora en montaje trasero para la trituración de terrones y restos de cosecha, al igual que para la roturación de praderas.

Ahorro de combustible

Dientes de mullimiento

Para aflojar el suelo detrás de la huella del tractor opcionalmente se pueden emplear dientes de mullimiento, reduciendo así el requerimiento de potencia para la fresadora. De esta forma se logra un ahorro de combustible o un aumento de rendimiento de superficie.

Tracción liviana y precompactación reducida

Rodillo portante 480 mm

El rodillo portante con un diámetro de 480 mm consigue una alta capacidad portante, una baja precompactación y un fácil sobrerodado del suelo.

Fresadoras de caballones GF

Los aspectos más destacados de la máquina:

Fresadora de caballones

para el aporcado exacto en el sistema de 2 fases y una plantación temprana en suelos húmedos y fríos

Fresadora de campo pleno (opción)

para un ahorro de tiempo de trabajo y una reducción de pasadas por la combinación de hasta cinco pasos de trabajo (sistema 5 en 1) en combinación con una plantadora

Engranajes reforzados

para tractores con potencia hasta 500 CV (depende del modelo)



Bastidor de elevación (opción)

- para sembradoras para sembrar semillas finas
- para ahorrar tiempo de trabajo y reducir el número de pasadas gracias a la preparación del suelo y la siembra en una sola operación

Dyker (opción)

contra la erosión de agua y para una mejor retención de agua entre los caballones

Dientes

- diferentes tipos de dientes para suelos pegajosos, agresivos y pedregosos
- alto número de dientes fresadores y mayor velocidad de rotación para un trabajo del suelo aún más intensivo

Dientes de mullimiento (opción)

- para el mullimiento debajo de los futuros caballones en trabajo de campo pleno
- para reducir el requerimiento de fuerza del tractor y facilitar el enraizamiento del suelo

Fresar y plantar en una sola operación

Fresadora de caballones GF 200 en montaje frontal

La fresadora frontal GF 200 se utiliza en la preparación de suelos con un alto contenido de terrones. En primer lugar se la emplea en combinación con una plantadora de 2 hileras. Eso permite realizar el trabajo del suelo y la plantación al mismo tiempo, y por lo tanto más económico, en una sola operación.



Uso flexible en el montaje trasero

Fresadora de caballones GF 200

La GF 200 en montaje trasero es una fresadora de 2 hileras con un ancho de trabajo de 1,50m o 1,80m, empleada como fresadora de caballones. Opcionalmente puede equiparse como fresadora de campo pleno o fresadora de bancaleo.



Para cada suelo lo adecuado

Dientes

Para las fresadoras se dispone de distintos dientes para todas las aplicaciones.

Los dientes con masa de desgaste soldada (1) pertenecen al equipamiento de serie en todas las fresadoras. Están provistos de masa de desgaste adicional para una larga vida útil.

Los dientes Widia (2), gracias a una placa de Widia soldada en vacío, son muy resistentes al desgaste. No son adecuados para condiciones pedregosas.

Para el equipamiento de la fresadora con un mayor número de dientes se elige dientes más estrechos (3). Se recomienda un mayor número de dientes en suelos pesados y pegajosos para obtener una estructura de suelo grumosa.

Los dientes redondos (4) son apropiados para suelos con un alto contenido de piedras y piedras hasta un tamaño de un puño. Además, los dientes redondos pueden reemplazarse rápidamente por un solo tornillo.

Múltiples equipamientos

Fresadora de caballones GF 400

La fresadora de caballones de 4 hileras GF 400 ha sido diseñada para múltiples fines de uso. Se puede emplear de forma convencional para el aporcado de caballones (1), como fresadora de campo pleno en modo solo (2) o en combinación con una plantadora de 4 hileras (3). En la combinación con una plantadora, realizando cinco pasos de trabajo en una sola operación (sistema 5 en 1), se monta un bloque de enganche de tres puntos reforzado con gancho de retención para el enganche de la plantadora. Las ventajas de esta combinación son:

- Empleo de la fresadora independiente de la plantadora, para el aporcado o para el trabajo en modo de campo pleno.
- Plantación separada sin trabajo del suelo posible.
- Homologación para carretera en Alemania posible.
- Ahorro de tiempo de trabajo y combustible gracias a una sola pasada.
- Reducción de la compactación del suelo gracias a una sola pasada.



Para tractores hasta 500 CV

Propulsión

El tren de propulsión y el eje rotativo se pueden rearmar con distintas variantes para tractores hasta 500 CV. El eje rotativo combi ha sido diseñado tanto para el uso en campo pleno como para el aporcado, el eje rotativo de campo pleno está hecho exclusivamente para el trabajo en campo pleno para condiciones de suelo muy duras.

Estabilidad en pendiente y aporcado exacto

Discos guía

Los discos guía traseros mantienen la fresadora en la huella y consiguen un centrado exacto también en pendientes. De esta forma se reduce el riesgo de patatas verdes y daños en los tubérculos.

Combinación con una sembradora

Bastidor de elevación

Se pueden conectar sembradoras con un peso total hasta una tonelada. Adicionalmente se pueden montar rodillos de compresión del caballón hidráulicamente propulsados para lijar los caballones en la siembra de zanahorias. Se pueden realizar distancias entre hileras de 50, 60 y 75 cm.

Empleo en todas las condiciones

Fresadora de caballones GF 600

La GF 600 es una fresadora de caballones de 6 hileras para el aporcado de caballones. Opcionalmente puede emplearse también como fresadora de campo pleno para el trabajo del suelo convencional o para la preformación de caballones. La preformación de caballones apoya el calentamiento del suelo. Así se prepara una estructura óptima para la plantación de las patatas. La formación de caballones se puede realizar en distintos tamaños. El bastidor portante hidráulicamente plegable (opción) permite un rápido y fácil cambio de parcelas.



Bajo peso propio

Bastidor portante rígido

Mediante el bastidor portante rígido se reduce el peso propio de la GF 600 por más de media tonelada. El kit para el transporte longitudinal garantiza un transporte por carretera seguro.



Crecimiento de raíces mejorado

Dientes de mullimiento adelante

Para un buen contacto profundo y un mejor crecimiento de las raíces, en equipamiento de campo pleno opcionalmente se pueden montar dientes de mullimiento delante de la fresadora para mullir el área debajo del futuro caballón.



Uso más largo

Formador de caballones abierto

Para el aporcado en un cultivo ya crecido opcionalmente está disponible un formador de caballones abierto hacia arriba. Mediante chapas de inserción también es posible cerrarlo (ver foto).



Absorción de agua mejorada

Dientes de mullimiento atrás

Los dientes de mullimiento rígidos o con muelle (ver foto) detrás de la chapa formadora de caballones aflojan el suelo entre los caballones después del fresado para una mejor retención del agua.



Máximo rendimiento de superficie

Fresadora de caballones GF 800

La GF 800 es una fresadora de caballones hidráulicamente plegable de 8 hileras diseñada para un máximo rendimiento de superficie. Puede emplearse para el aporcado en el sistema de 2 fases o opcionalmente también como fresadora de campo pleno para el trabajo de suelo convencional y para la preformación de caballones. Gracias a la opción del equipamiento con un gran número de dientes la GF 800 también es apropiada para el trabajo en suelos pesados y pegajosos. Mediante distintas chapas formadoras se puede formar caballones de diferentes tamaños.



Menor desgaste

Carcasa amortiguada

La suspensión de la carcasa consigue una mejor autolimpieza. Así se logra una reducción del desgaste gracias a menos adhesiones en las paredes de la carcasa y una reducción del requerimiento de combustible. Además se amortiguan los golpes causados por piedras chicas u objetos extraños.



Mayores rendimientos

Formador de caballones XL

El formador de caballones XL permite un perímetro de caballones hasta 1,05 m. Gracias a un mayor volumen de tierra en el caballón hay más espacio de crecimiento para los nidos de tubérculos grandes. En caso de problemas de drenaje restringido el tubérculo madre puede depositarse más arriba.



Trabajo del suelo más intensivo

Eje rotativo con más dientes

Opcionalmente está disponible un eje rotativo con un mayor número de dientes. De esta manera se logra una estructura de suelo más gruesa por lo que es muy apropiado en suelos extremadamente pesados y pegajosos.



Conducción estable

Borra caballones para pasillos

Los borra caballones para pasillos, accionado mecánica- o hidráulicamente remueven los caballones en los pasillos. Gracias a los caballones aplanados se consigue una conducción estable en los trabajos fitosanitarios también con neumáticos anchos.

Datos técnicos GR 300

Longitud	2320 mm
Anchura	3290 mm
Altura	1540 mm
Peso vacío	1850 kg
Ancho de trabajo	3 m
Enganche: Categoría brazo inferior	Cat. 2 / 3
Revoluciones de entrada del eje cardán	1000 rpm
Revoluciones del rotor	350 rpm
Diámetro del rotor de dientes	620 mm
Número de dientes en modo para campo pleno	112
Número de ruedas de apoyo	2
Ruedas de apoyo	155/80 R13
Diámetro del rodillo portante	480 mm
Potencia del motor (mínimo)	90 kW

Datos técnicos serie GF

	GF 200	GF 400	GF 600	GF 800
Longitud fijo / plegable	2350 / – mm	2350 / – mm	2350 / 2600 mm	– / 2600 mm
Anchura fijo / plegable	1790 / – mm	3290 / – mm	4820 / 4820 mm	– / 6320 mm
Altura fijo / plegable	1450 / – mm	1450 / – mm	1450 / 1450 mm	– / 1450 mm
Peso vacío fijo / plegable	1400 / – kg	2000 / – kg	2950 / 3600 kg	– / 3900 kg
Ancho de trabajo	1,50 m	3 m	4,50 m	6 m
Cantidad de hileras	2	4	6	8
Distancia entre hileras			75 cm	
Enganche por brazos inferiores (fijo)	Cat. 2		Cat. 3	–
Enganche por brazos inferiores (plegable)	–	–		Cat. 3
Revoluciones de entrada del eje cardán			1000 rpm	
Revoluciones del rotor			350 rpm	
Diámetro del rotor de dientes			740 mm	
Número de dientes para fresadoras de caballos	32	64	92	124
Número de dientes en modo para campo pleno	56	112	164	220
Potencia del motor (mínimo)	50 kW	100 kW	160 kW	200 kW



Programa de productos Técnica de primavera

Técnica de separación

Formadores de bancales (serie BF/BFL)
2, 4 y 6 hileras

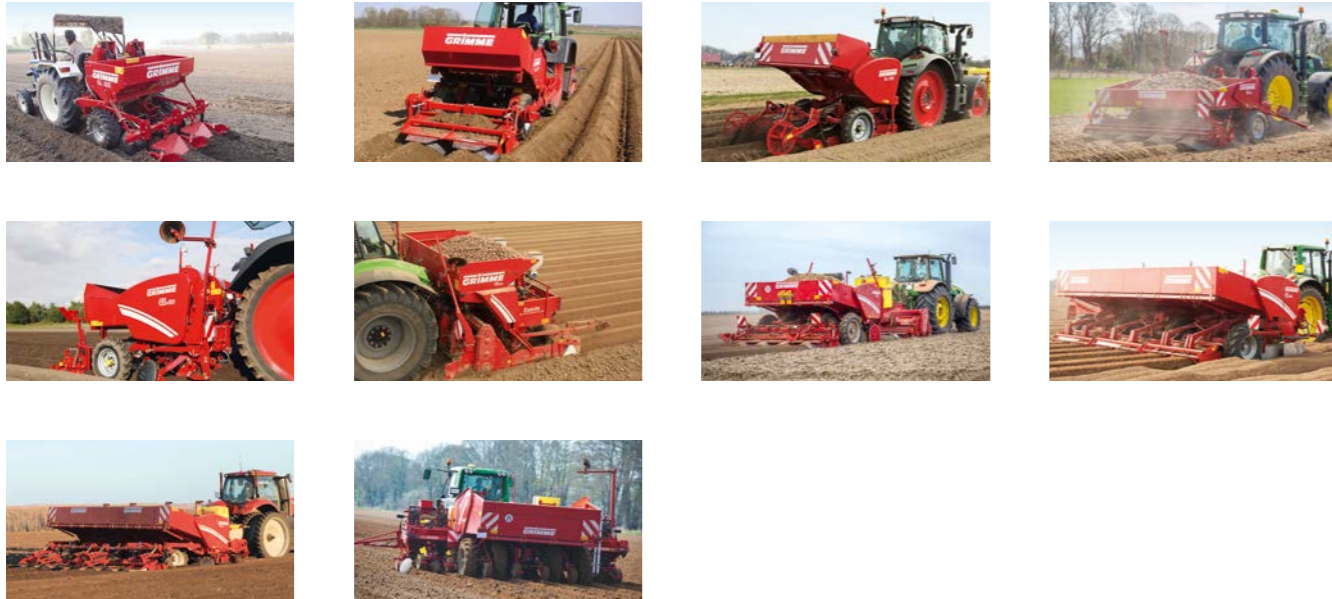


Separadoras (serie CS)



Técnica de plantación

Plantadoras de cangilones (serie GL)
2, 4, 6 y 8 hileras



Plantadoras de correas (serie GB)
2, 3 y 4 hileras



Trabajo del suelo

Fresadoras (serie GF)
empleo en campo pleno, fresadoras de caballones, 2, 4, 6 y 8 hileras



Aporcadores (serie GH)
2, 4, 6 y 8 hileras, uso convencional y ecológico





Queda excluida toda reclamación sobre los textos, imágenes, especificaciones técnicas, medidas y pesos, equipamiento o datos de capacidad. Todos estos datos son aproximativos y no vinculantes. Son admisibles cambios debidos al perfeccionamiento técnico en todo momento.



¡Suba nuestros datos de contacto a su Smartphone en forma rápida y sencilla con el código QR!

Grimme Landmaschinenfabrik GmbH & Co. KG
Hunteburger Straße 32 · 49401 Damme · Alemania
Teléfono +49 5491 666-0 · Fax +49 5491 666-2298
grimme@grimme.de · www.grimme.com

GRIMME