

POTETTEKNIKK
BETETEKNIKK
GRØNNSAKSTEKNIKK

GRIMME

Redskap for intensiv jordbearbeiding

Full bredde jord- og drillfreser for kultivering
av middels- og tunge jordarter



GR jordfres

Et blikk på maskin
detaljene:

PTO-aksel med kam-kløtsj

gir overbelastningsbeskyttelse med lite slitasje, selv ved hyppig utløsning pga. steiner eller fremmedlegemer i jorden

Frontmontert

ideell kombinasjon med setter bak for effektiv kjøring og redusert jordpakking, samt for smale vendteiger

Bakmontert

for konvensjonell jordbearbeiding

Kombi-montering

integrrert i slepemontert setter for økt effektivitet og redusert antall kjøring

Forsterket drift

for traktoreffekt opp til 325 hk

Tinder

- for høy stabilitet og styrke er de som standard utstyrt med utbyttbare slitestål
- for enda større slitestyrke kan de utstyres med hardmetall slitestål for arbeide i spesielt aggressive jordarter, ikke egnet i steinrik eller tung jord

Holdeplate for jord

for bruk til forming av ferdige driller ved frontmontering, slik at den løse jorden ikke komprimeres av traktorhjulene igjen

Liten rotordiameter

for mindre kraftbehov sammenlignet med standard freser

Bærerull

480 mm diameter for god bæreevne og optimal for-komprimering av jorden

Allsidige bruksmuligheter

Fullbredde jordfres GR

Ved frontmontering (1) kan GR 300 kjøre i kombinasjon med en 4-raders setter montert bak. Således har du et kompakt team som er spesielt egnet for smale vendeteiger og mindre skifter. Bruk av GR 300 i kombinasjon med en slept setter (2) gjør det mulig å fullføre alle arbeidsoperasjoner med en kjøring: jordbearbeiding, gjødsling, plantevern, setting og drill-forming (5-i-1). Med en stor tankkapasitet, er denne kombinasjonen spesielt egnet for større områder. Brede dekk gir maksimal beskyttelse mot jordpakking. 4-rads setteren GL 420 Exacta (3) er en kompakt 3-punktsmontert løsning med integrert jordarbeiding. Siden det ikke er montert noen hjul, skjer ingen pakking av jorden mellom radene.



Allsidige bruksmuligheter

GR 300 montert bak

GR 300 kan brukes som en konvensjonell bakmontert jordfres for knusing av klump og planterester, så vel som for omlegging av eng.

Drivstofføkonomi

Jordløser tinder

For å løse opp jorden bak traktorspooret kan det monteres jordløser tinder for å redusere fresens effektbehov. Dette gir lavere drivstofforbruk og høyere kapasitet.

Lettrullende og med skånsom forkomprimering

Bærerull 480 mm

Bærerullen med en diameter på 480 mm sørger for høy bæreevne, skånsom forkomprimering og ruller lett på jorden.

GF radfres

Et blikk på maskin
detaljene:

Drillfres

for nøyaktig oppfresing av potetdriller i en 2-trinns setteprosess og tidligst mulig setting i våt og kald jord

Fullbrede jordfres (tilleggsutstyr)

kan brukes i en enkel jordarbeidingsoperasjon eller kombinasjon med setter i et 5 i 1 system for større kapasitet og mindre kjøring

Forsterket drift

for traktoreffekt opp til 500 HK (avhengig av modell)



Løfteramme (ekstra)

- til såmaskiner, ettfrømaskiner
- for reduksjon av arbeidstid og antall kjøring ved jordarbeidning og såing i en operasjon

Dyker (ekstra)

mot vannerosjon og for bedre vannopptak mellom radene

Tinder

- forskjellige typer tinder for klebrig, aggressiv og steinete jordsmonn
- høyt antall fresetinder og rotorturtall for enda mer intensiv jordbearbeidelse

Grubbeløser tinder (ekstra)

- for dypere jordløsning under sjiktet hvor drillene senere settes ved fullbrede fresing
- stripeløsning reduserer effektbehovet og drivstoffbruket, samt forbedrer rotutviklingen av planten

Fresing og setting i en operasjon

Frontmontert drillfres GF 200

Frontfresen GF 200 brukes til beredning av jord som inneholder mye klump. I første rekke brukes den i kombinasjon med en 2-rads setter. Slik kan jordbearbeiding og setting gjøres samtidig og dermed rimeligere i en arbeidsoperasjon.



Fleksibel bruk ved bakmontering

Drillfres GF 200

GF 200 for bakmontering er en 2-rads fres med en arbeidsbredde på 1,50 m eller 1,80 m, som brukes som drillfres. Alternativt kan den også utrustes som fullbredde fres eller som bedfres.



For hver jordtype er det en som passer

Tinder

Til drillfresen kan det velges mellom tinder for alle bruksområder.

Tindene (1) med påsveiste hardmetallforsterkning leveres som standard til maskinene. De har ekstra slitestyrke for lang brukstid.

Widia-tinder (2) er spesielt slitesterke på grunn av en Widia-plate som loddes på under vakuum. De er ikke egnet for steinrik jord.

For å utruste fresen med et høyere antall tinder velger en smalere tinder (3). Det anbefales å bruke et høyere antall tinder ved tung, klebrig jord som sørger for en finsmuldret jordstruktur.

Runde tinder (4) er egnet for jord med mye og opp til en knyttneve store steiner. I tillegg er de runde tindene raske å skifte ut med en enkel skrue.

Stort utvalg av utstyr

Drillfres GF 400

Drillfresen GF 400 med 4 rader er blitt utviklet for mange forskjellige bruksområder. Den kan brukes konvensjonelt for oppfresing av rader (1), som fullbredde fres i alene (2) eller i kombinasjon med en 4-rads setter (3). For kombinasjonen med en setter, der fem arbeidoperasjoner utføres i ett trinn(5-i-1-system), blir det montert en forsterket trepunktskobling med fangkrok for tilkobling av setteren. Fordelene med denne kombinasjonsmuligheten er:

- Bruk av fresen uavhengig av setteren, alene for fresing av driller eller bearbeidelse av hele åkeren.
- Mulig med separat setting uten jordbearbeiding.
- Godkjent for transport langs vei (Tyskland).
- Spart arbeidstid og drivstoff gjennom kun en enkelt kjøring.
- Reduksjon av pakking med kun en kjøring.



Opp til 500 HK traktoreffekt

Drift

Drivverket og rotorakselen kan oppgraderes med ulike varianter for opp til 500 hk traktoreffekt. Standard rotoraksel er utformet for både fullbredde fresing og drillforming, som alternativ finnes en fullbredde rotoraksel med sveiste tindefester i hele bredden for fresing i spesielt krevende jordarter.

Stabilitet i skråninger og eksakt drillforming

Styreskjær

Styreskjærene holder fresen rett i sporet og garanterer nøyaktig styring mot midten, selv i skråninger. Slik reduseres risikoen for grønne poteter og at knollene skades.

Kombinasjon med såmaskin

Løfteramme

Det kan bygges på såmaskiner med en totalvekt på opp til ett tonn. I tillegg kan det monteres hydraulisk drevne drilltrykkroller spesielt for gulrøtter og for glatting av rader. Radavstander på 50, 60 og 75 cm er det mulig.

Klar til innsats under alle forhold

Drillfres GF 600

GF 600 er en 6-rads drillfres for forming av potetfårer. Alternativt kan den brukes som fullbredde jordfres for konvensjonell jordbearbeiding eller pre-forming av rader. Pre-formede rader bedrer jordoppvarmingen. Dette gir også en mer optimal jordstruktur for setting av poteter. Drillene kan legges opp i forskjellige størrelser.

Med den hydrauliske foldbare bærerammen (ekstra) er det raskt og enkelt å flytte.



Lav egenvekt

Stiv bæreramme

Gjennom den stive bærerammen reduseres egenvekten til GF 600 med mer enn et halvt tonn. For sikker og lovlig transport etter vei kan et transportsett leveres som tilleggsetstyr.



Forbedret rotutvikling

Grubbetinder foran

For god dybdeløsning og bedre rotutvikling kan grubbetinder, som arbeider under radene leveres som tilleggsetstyr når den kjøres som en fullbredde fres.



Større bruksområde

Åpen drillformer

Får å kunne kjøre fresen i spirte poteter finnes en åpen drillformer tilgjengelig som tilleggsetstyr. Ved å bruke mellomleggsplater kan denne også lukkes (se bilde).



Bedre vannopptak

Harvetinder bak

De stive eller fjærede (se bilde) harvetindene bak drillformingsplaten løsner jorden mellom radene etter fresingen for bedre vannopptak.

Maksimal kapasitet

Drillfres GF 800

GF 800 er en 8-raders, hydraulisk foldbar drillfres, som er konstruert for maksimal kapasitet. Den kan brukes for drillforming etter 2-trinns prosedyren eller til pre-forming av rader og konvensjonell jordbearbeiding. Gjennom det høye antallet tinner som kan monteres er GF 800 også egnet for intensiv bearbeiding ved tung og klebrig jord. Med forskjellige drillformingsplater kan det fresas rader med forskjellig størrelse.



Redusert slitasje

Avfjæret hus

Avfjæringen på huset gir bedre selvrensing. Dette fører til mindre slitasje på grunn av mindre klebing på husets vegger og mindre kraftbehov. Slag fra små stein eller fremmedlegemer dempes.



Høyere avling

Drillformerplate XL

Drillformerplaten XL tillater et radomfang på opp til 1,05 m. Gjennom større jordvolum i raden er det mer plass for vekst av knoller. Morknollen kan ved problemer med fukt settes høyere.

Mer intensiv jordbearbeiding

Rotoraksel med flere tinner

Alternativt kan rotorakselen utrustes med flere antall tinner. Dette sørger under praktisk bruk for en finmuldret jordstruktur og er nyttig ved tung og klebrig jord.



Bekvem kjøring

Skrapeplog for sprøytespor

Den mekanisk eller hydraulisk styrte skrapeplogen brukes til fjerning av raden i et sprøytespor. Gjennom de bortskrapte radene sikres stabil kjøring under gjødsling og sprøyting selv med brede dekk.



Tekniske data GR 300

Lengde	2320 mm
Bredde	3290 mm
Høyde	1540 mm
Tomvekt	1850 kg
Arbeidsbredde	3 m
Trepunktsoppheng, kategori:	Kat. 2/3
Inngangshastighet PTO-aksel	1000 o/min
Rotorturtall	350 o/min
Tindrotor diameter	620 mm
Antall tinder på fullbredde fres	112
Antall støttejul	2
Støttejul	155/80 R13
Bærevalse diameter	480 mm
Motoreffekt (fra)	90 kW

Tekniske data GF-serie

	GF 200	GF 400	GF 600	GF 800
Lengde stiv / foldbar	2350 / –mm	2350 / –mm	2350 / 2600 mm	– / 2600 mm
Bredde stiv / foldbar	1790 / –mm	3290 / –mm	4820 / 4820 mm	– / 6320 mm
Høyde stiv / foldbar	1450 / –mm	1450 / –mm	1450 / 1450 mm	– / 1450 mm
Tomvekt stiv / foldbar	1400 / –kg	2000 / –kg	2950 / 3600 kg	– / 3900 kg
Arbeidsbredde	1,50 m	3 m	4,50 m	6 m
Rekkeantall	2	4	6	8
Radvidde	75 cm			
Trepunktsoppheng (stiv)	Kat. 2		Kat. 3	–
Trepunktsoppheng (foldbar)	–	–		Kat. 3
Inngangshastighet PTO-aksel	1000 o/min			
Rotorturtall	350 o/min			
Tindrotor diameter	740 mm			
Antall tinder for drillfreser	32	64	92	124
Antall tinder ved fullbredde fres	56	112	164	220
Motoreffekt (fra)	50 kW	100 kW	160 kW	200 kW



Produktprogram vårteknikk

Separeringsteknikk

Bedformer (BF/BFL-serie) 2-, 4- og 6-rader

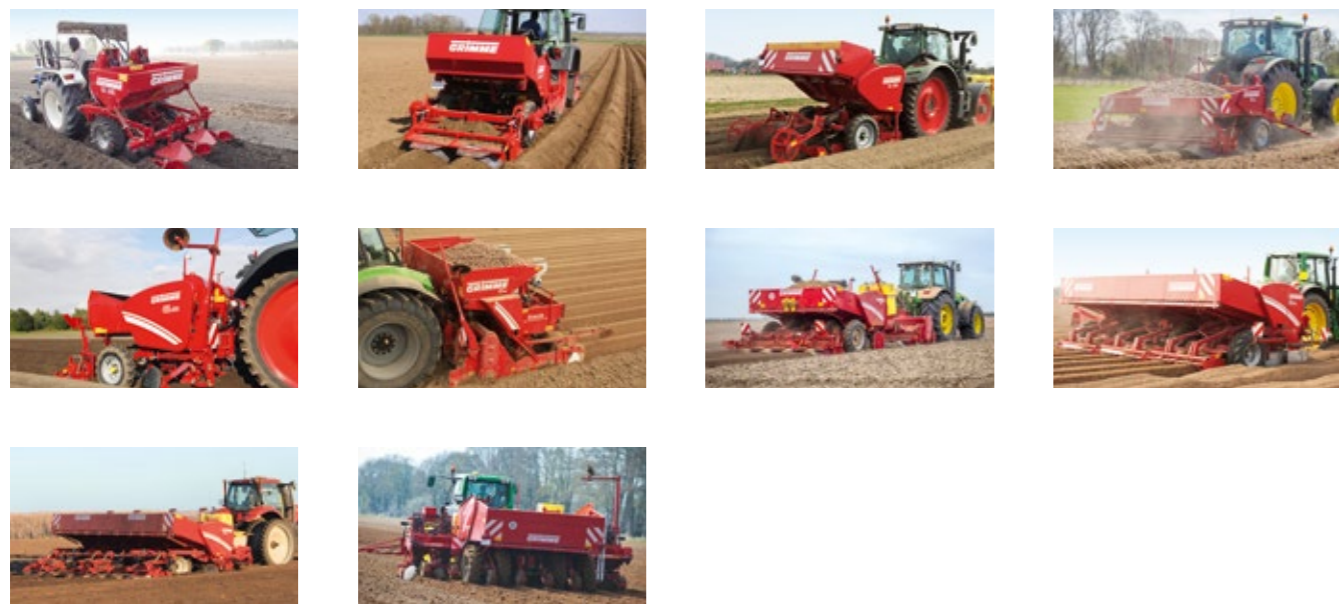


Strenglegger (CS-serie)



Setteteknikk

Koppesettere (GL-serie) 2-, 4-, 6- og 8-rader

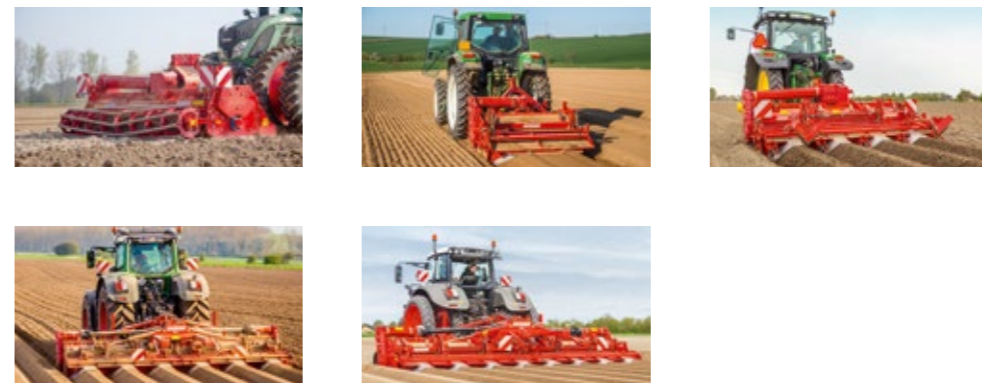


Beltesettere (GB-serie) 2-, 3- og 4-rader

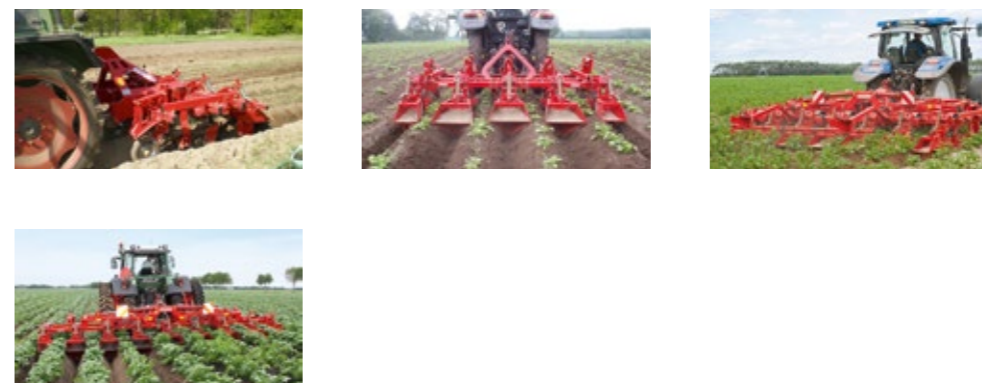


Jordbearbeiding

Freser (GF-serie) fullbredde-drillfreser, 2-, 4-, 6- og 8-rader



Hypere (GH-serie) 2-, 4-, 6- og 8-rader, konvensjonell og økologisk bruk





Det kan ikke gjøres krav på tekster, illustrasjoner, tekniske data, mål og vektter, utstyr samt informasjon om effekt. De er kun tilnærmet og uforpliktende. Endringer grunnet teknisk utvikling er til enhver tid mulig.



Last ned vår kontaktinformasjon raskt og enkelt på din smarttelefon ved hjelp av QR-koden!

Grimme Landmaschinenfabrik GmbH & Co. kg
Hunteburger Straße 32 · 49401 Damme · Tyskland
Telefon +49 5491 666-0 · Telefaks +49 5491 666-2298
grimme@grimme.de · www.grimme.com

GRIMME