

TECHNIKA ZIEMNIACZANA
TECHNIKA BURACZANA
TECHNIKA WARZYWNICZA

GRIMME

EVO 290 AirSep

2-rzędowy kombajn z 9-tonowym zbiornikiem, z bocznym wykopem



EVO 290 AirSep

Szczególne
cechy maszyny:

Ergonomiczne stanowisko przebiercze

Komfortowe warunki pracy dla
maksymalnie 6 osób

Terminal sterowniczy GBT 817 przy stole przebierczym

Wygodne ustawienie ważnych funkcji na
stanowisku przebierczym

9-tonowy zbiornik (seryjnie)

Największy zbiornik na kombajnie
ciągnionym

Opuszczana końcówka zbiornika (opcja)

Zapewnia delikatny przeładunek plonu na
pojazd transportowy

Zbiornik NonstopBunker 5,5 t (opcja)

Zbiór non stop optymalnie chroniący plon, a
także szybki przeładunek przy optymalnym
wykorzystaniu pojemności zbiornika.
Zwiększenie wydajności nawet o 30% w
porównaniu ze standardowymi zbiornikami
jest możliwe.

Interfejs użytkownika GDI (seryjnie)

Nowy, intuicyjny interfejs użytkownika ze
zrozumiałymi symbolami na seryjnym
terminalu CCI 50 lub opcjonalnym CCI
1200. Joystick wielofunkcyjny dostępny na
życzenie

Visual Protect (opcja)

Zapewnia monitoring funkcji maszyny

MemoryControl (seryjnie)

Zapis w pamięci i wybór parametrów
wyorywania

Speedtronic (opcja)

W pełni zautomatyzowana regulacja
prędkości obrotowej separatorów oraz
taśmy stołu przebierczego

Połączenie z myGRIMME (seryjnie)

Parametry maszyny i lokalizacja są na
życzenie klienta transmitowane do
internetowego portalu myGRIMME

Automatyczne prowadzenie w redlinie (seryjnie)

Wspiera operatora w precyzyjnym
prowadzeniu maszyny w rzędzie

Hydrauliczne zmniejszenie nacisku (seryjnie)

Zapobiega zagęszczeniu ziemi w redlinie
wskutek nadmiernego docisku

TerraControl (opcja)

Zapobiega zagęszczeniu ziemi w redlinie i
umożliwia utrzymanie stałej głębokości
wyorywania

TerraDisc (opcja)

Zespół wyorujący z krojami tarczowymi na
gleby ciężkie, bez wałów redlinowych

Separator AirSep

Opatentowany separator AirSep oddziela
delikatnie od masy plonu za pomocą
strumienia powietrza wilgotne bryły i
kamienie.

1. separator ze zgarniaczem wałkowym

Skuteczne oddzielanie resztek łęcin i
drobnych brył

2. separator

- ClodSep do optymalnego oddzielania na
glebach z dużą zawartością brył

Kołowy układ jezdny TriSys 3 (seryjnie)

Powierzchnia przylegania do podłoża
większa o maks. 65 % w porównaniu z
tradycyjnymi kombajnami, przy takiej samej
zwrotności. Opcjonalnie z ogumieniem
radialnym 1000/50 R25.

Automatyczne poziomowanie (seryjnie)

Optymalne wykorzystanie powierzchni
odsiewania, także na skłonach

VarioDrive (opcja)

Bezstopniowy napęd taśm odsiewających
z rozdzielaniem mocy

2. taśma odsiewająca z taśmą łęcinową

Do skutecznego oddzielenia łęcin z
masy plonu

Zespół wyorujący

Ziemniaki i warzywa

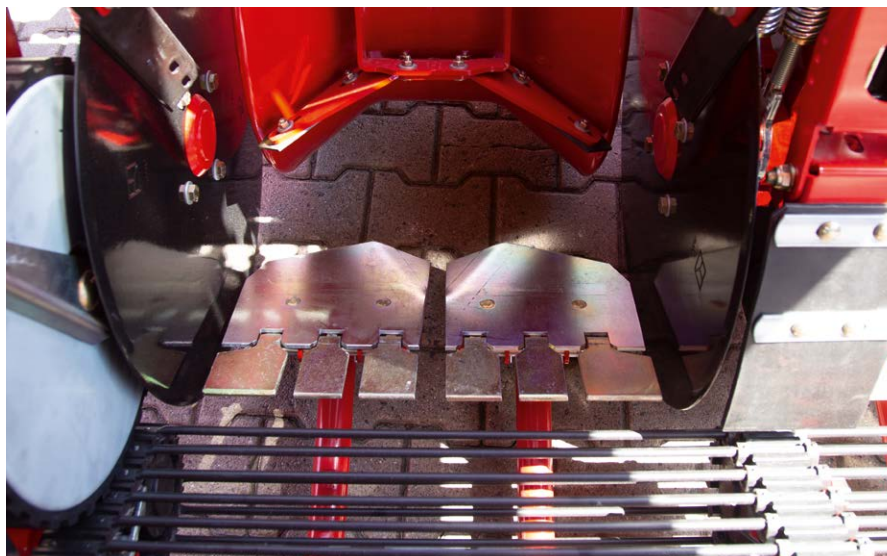
Poza seryjnym wyposażeniem w zespół wyorujący z wałami redlinowymi, opcjonalnie jest dostępny zespół podbierający z ramą do szybkiej przebudowy. Dostępny jest też pełny lemiesz listwowy do warzyw.



Lemiesze listwowe

Na wszystkie warunki

Do wyboru lemiesz 2- lub 3-listwowe, także w wersji długiej. Jako opcja dostępne jest hydrauliczne zabezpieczenie lemiesz przed kamieniami.



Lemiesz środkowy

Zbiór na całej szerokości

Do uprawy zagonowej lub zbioru wzbogaconego jest możliwe zastosowanie lemieszu środkowego. Maszyny do zbioru wzbogaconego można wyposażyć w połówkowe wały redlinowe.



Precyzyjne działanie

Wyorywacz z wałami redlinowymi

Sprawdzający się w praktyce zespół wyorujący składa się z wielkogabarytowych, sprężynowych krojów tarczowych i rolek łęcinyowych. Opcjonalnie maksymalnie 4 kroje tarczowe z napędem hydraulicznym.



Stąły nacisk na redlinę i stała głębokość wyorywania

TerraControl

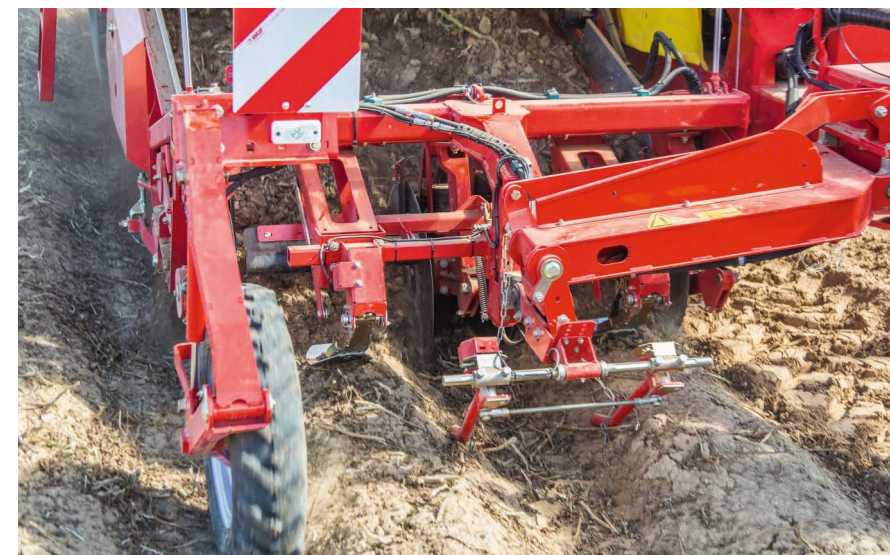
TerraControl, dzięki stałemu naciskowi na redlinę, zapobiega zagęszczeniu ziemi w redlinie i umożliwia utrzymanie stałej głębokości wyorywania w każdych warunkach.



Zbiór bez zatorów

TerraDisc

TerraDisc to zespół wyorujący z krojami tarczowymi bez wałów redlinowych, z kontrolą zagłębienia przez płozy. TerraDisc sprawdza się szczególnie na glebach ciężkich, gdyż zapobiega zagęszczeniu redlin.

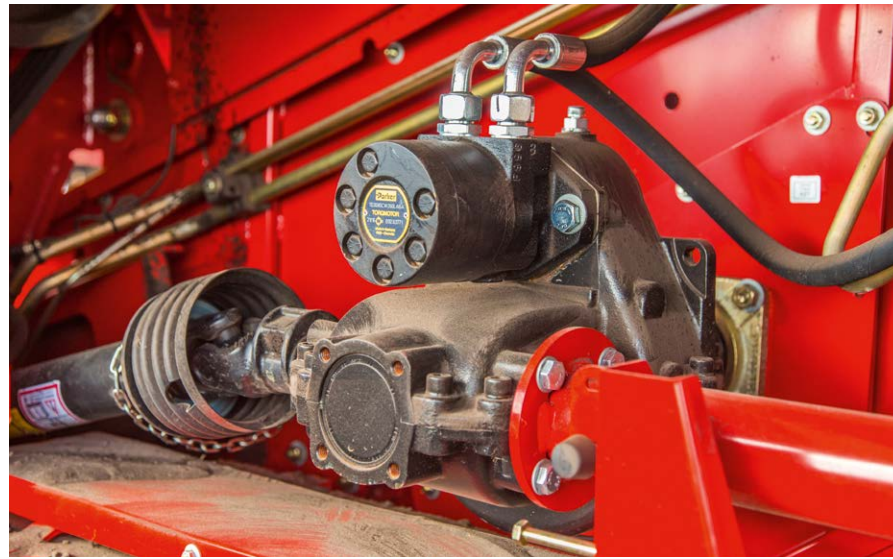


Optymalna prędkość obrotowa

Napęd taśmy odsiewającej

Poza seryjnym napędem bezpośrednim, na życzenie dostępna jest też przekładnia 3-stopniowa lub płynny napęd VarioDrive.

VARIO
Drive



Wysoka skuteczność odsiewania

Taśmy odsiewające

Pierwsza i druga taśma odsiewająca zapewniają efektywne odsiewanie.

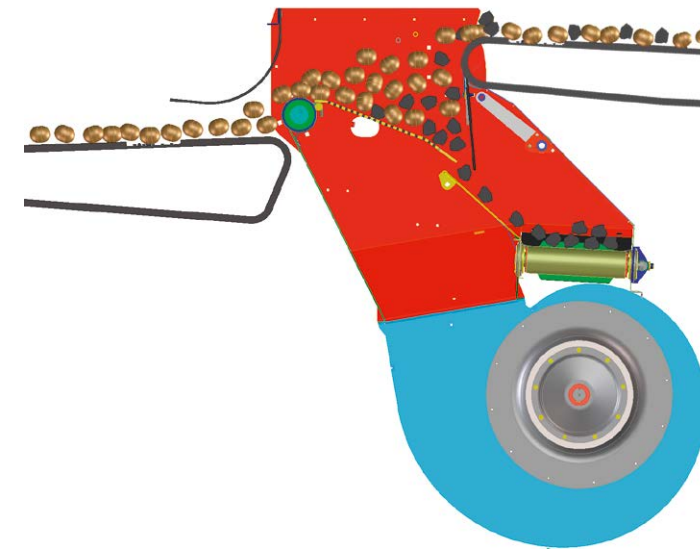
Aby zredukować przyklejanie się ziemi, a tym samym zwiększyć ochronę plonu, są wbudowane seryjnie blachy VA.



Oddzielanie łętów

Taśma łęcಿನowa

Odsiewanie, oddzielanie, przenoszenie: trzy czynności w jednym cyklu. Minimalny stopień spadania ogranicza uszkodzenia plonu podczas transportu z 1. na 2. taśmę odsiewającą. Następnie plon jest wynoszony w porcjach do góry.

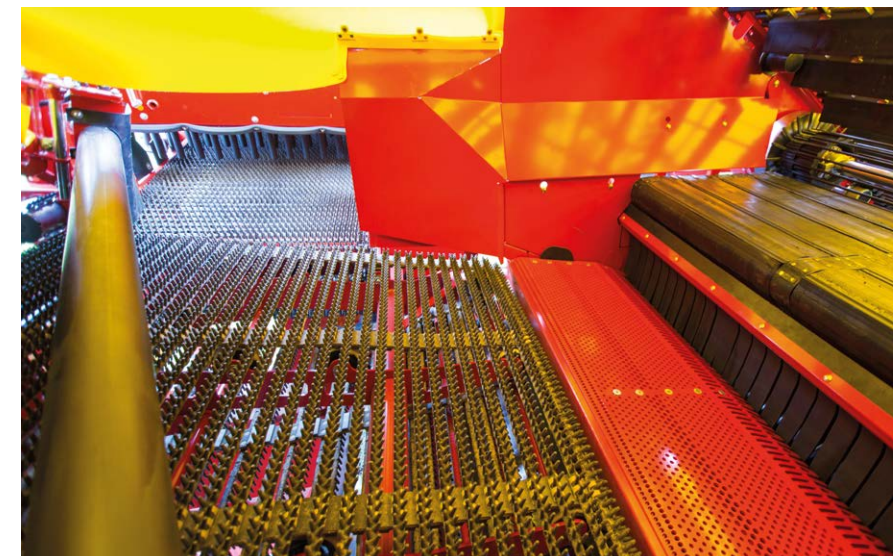


AirSep
Grimme Innovation

AirSep to pneumatyczny separator do oddzielania kamieni i wilgotnych brył ziemi, pracujący delikatnie na zasadzie siły nośnej. Plon jest unoszony przez strumień powietrza i w powietrzu jest wynoszony z separatora.

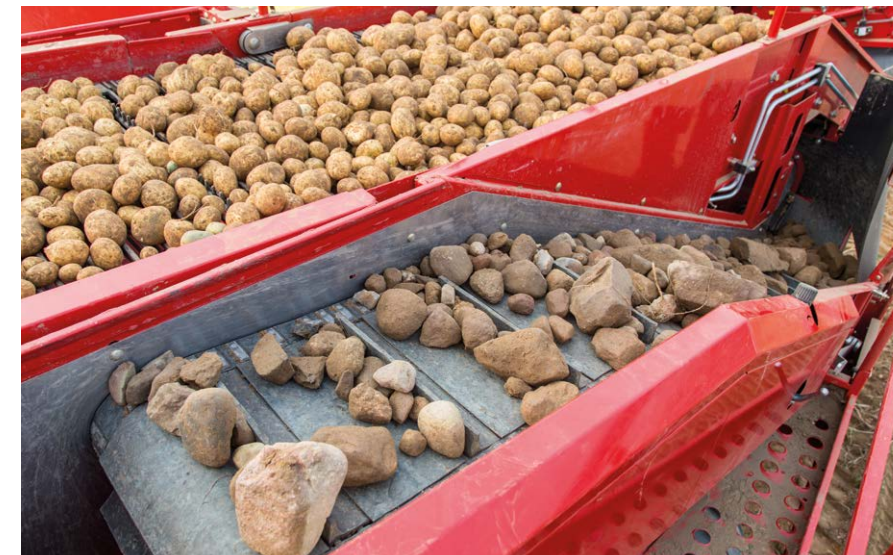
Przepływ masy plonu

Dzięki lokalizacji separatora AirSep domieszki są usuwane już wcześniej z masy plonu. Plon z drugiej taśmy odsiewającej dostaje się na separator AirSep, który można łatwo ustawić. Za pomocą strumienia powietrza plon jest unoszony, a kamienie i wilgotne bryły są prawie kompletnie oddzielane.



Rezultat:

plon oczyszczony z kamieni i wilgotnych brył. Oddzielone zanieczyszczenia są z separatora AirSep przenoszone do selekcji na taśmę odpadu, a następnie do pojemnika na kamienie, z którego mogą być usunięte na brzegu pola.



Czysty plon

Dodatkowe oczyszczenie masy plonu jest realizowane przez transport z AirSep na taśmie jeżową w kombinacji ze zgarniaczem trójwałkowym.



Maksymalna skuteczność oddzielania

Separator ClodSep

Prędkość obu taśm palcowych separatora ClodSep można ustawić oddzielnie dla każdej taśmy. ClodSep służy jako wsparcie dla separatora AirSep do oddzielenia reszty zanieczyszczeń.



Oddzielanie ręczne

Stanowisko przebiercze

Wysoka skuteczność oddzielania, jaka cechuje EVO 290 AirSep, zmniejsza konieczność przebierania ręcznego. Mimo tego kombajn jest wyposażony w duże stanowisko pracy mieszczące maksymalnie 6 osób.



Zbiornik 9 t

Siła działania

Duża pojemność zbiornika redukuje ilość czasochłonnych rozładunków i zapobiega podwójnym przejazdom np. na długich polach. Automatyczna regulacja napełniania należy do wyposażenia seryjnego. Na życzenie jest dostępny wylot chroniący dodatkowo plon podczas wyładunku ze zbiornika.



Najlepsza ochrona produktu

Łamana końcówka zbiornika

Zbiornik z przenośnikiem podłogowym może być opcjonalnie wyposażony w łamaną końcówkę, zapewniającą minimalny stopień spadku podczas przeładunku na przyczepę.



Zbiornik NonstopBunker

Szybki i delikatny przeładunek

Opatentowany 5,5-tonowy zbiornik NonstopBunker jest szybko opróżniany chroniąc przy tym plon podczas przeładunku na przyczepę. Przenośnik podłogowy przesuwający się wstecz zapewnia stałe i całkowite zapełnienie zbiornika. Zwiększenie wydajności nawet o 30 % w porównaniu z kombajnami ze standardowym zbiornikiem jest możliwe.

Układ zawieszenia

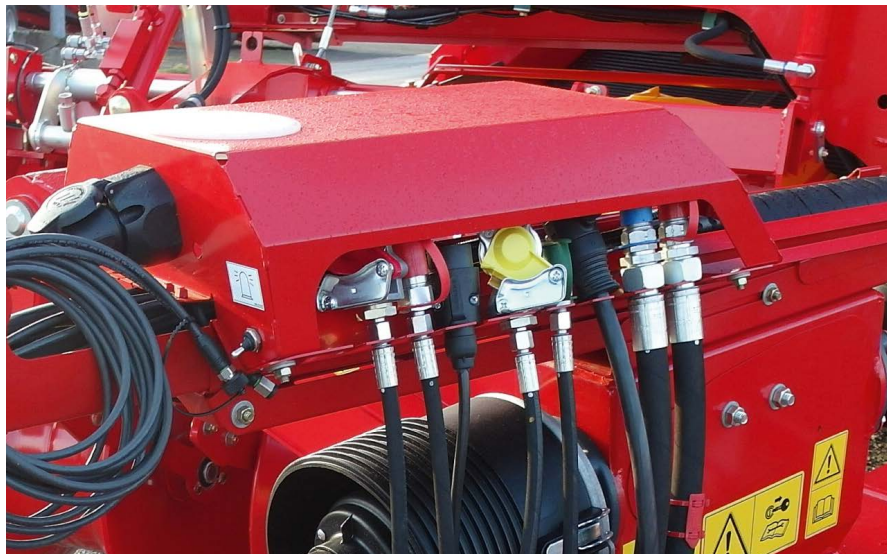
Dolne zawieszenie zapewnia dogodny punkt ciągu pod wałem przegubowym. Siły pociągowe są rozkładane równomiernie na przednią i tylną oś ciągnika.



Pod osłoną

Uchwyt na przewody

Nastawne zadanie mocowania przewodów chroni gniazda elektryczne i hydrauliczne przed wpływem warunków atmosferycznych.



Układ jezdny TriSys

3-kołowy układ jezdny

Zwiększenie powierzchni przylegania o 65 % w porównaniu ze standardowymi kombajnami. Wszystkie koła są kierowane. Opcjonalne ogumienie radialne do rozmiaru 1000/50 R25 chroni glebę podczas przejazdu.



Najwyższy komfort

Terminal CCI 50

Seryjny terminal ISOBUS 5,6" z intuicyjnym interfejsem użytkownika jest wyposażony w 12 przycisków foliowych zapewniających właściwą obsługę także w niedogodnych warunkach glebowych.



Terminal CCI 1200

Opcjonalny terminal ISOBUS 12,1" z intuicyjną obsługą MultiTouch. Możliwość jednoczesnego wyświetlenia 2 dużych i 4 małych okien z możliwością dotykowego powiększenia. Jedyny w swoim rodzaju system asystujący informuje operatora o aktualnie wybranej funkcji.



Joystick wielofunkcyjny

Zamiast skrzynki GBX można wybrać joystick wielofunkcyjny współpracujący z ISOBUS i pozwalający na dowolną konfigurację. Pięć podwójnych funkcji oraz osie X i Y można dowolnie skonfigurować.



Pomoc dla operatora

Systemy asystujące

Visual Protect rozpoznaje automatycznie źródła błędów i wyświetla dany obszar maszyny na kamerze. Podczas obsługi określonych funkcji na ekranie wyświetla się automatycznie podgląd z właściwej kamery.

**Visual
PROTECT**



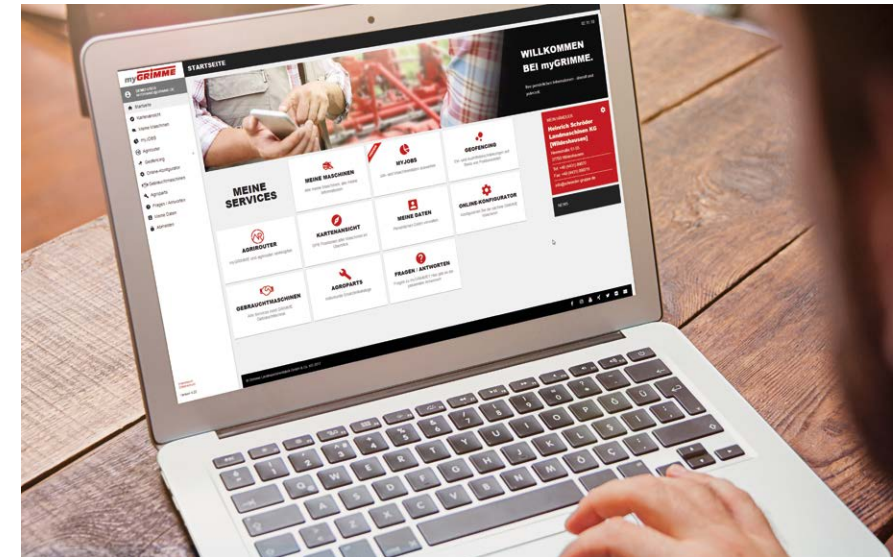
Speedtronic to w pełni zautomatyzowana regulacja prędkości obrotowej pierwszego i drugiego separatora oraz stołu przebiecznego w zależności od obciążenia. Operator nie musi dokonywać ręcznej regulacji, zmniejsza się ryzyko tworzenia się zatorów, a zwiększa się ochrona plonu.

Speedtronic



MemoryControl to centralna funkcja przestawień układów napędowych i separatorów. Możliwość zapisu w pamięci takich parametrów, jak prędkości obrotowe, kąty ustawienia i wartości graniczne dla różnych warunków zbioru, a następnie szybkie uruchomienie za pomocą przycisku.

Można w ten sposób zapisać 8 programów, aby ustawić sposób wyorywania od delikatnego po wydajny.



myGRIMME

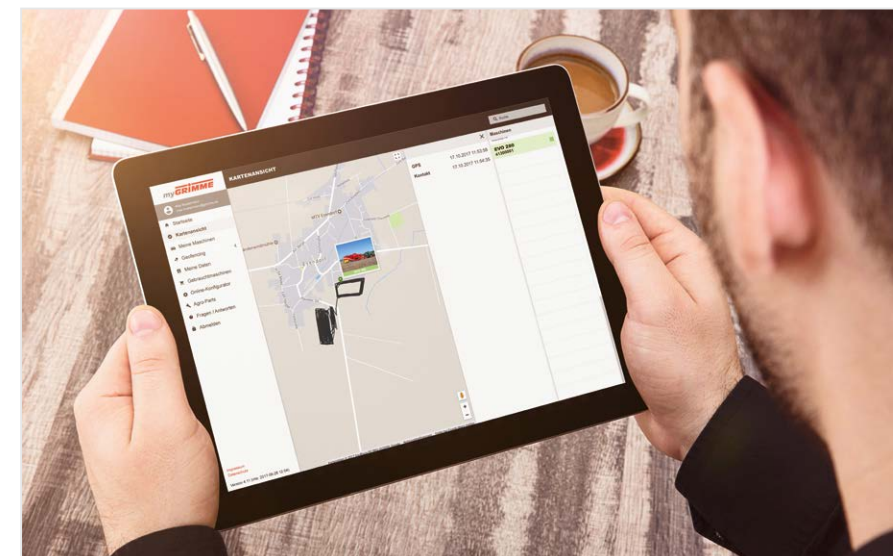
Portal dla klientów

MyGRIMME jest internetowym portalem umożliwiającym klientom końcowym wygodne zarządzanie maszynami GRIMME.

Bazą portalu jest cyfrowa "teczka" maszyny, w której znajdują się wszystkie specyficzne informacje o maszynie, takie jak dane o wyposażeniu, instrukcja obsługi oraz szczegółowa lista części zamiennych. W przejrzysty sposób są tu przedstawione wskazówki dotyczące konserwacji i aktualizacje techniczne.

Ale to nie wszystko. Maszyny z jednostką telemetryczną są wyświetlane na mapie Google Maps. Pozwala to użytkownikowi w każdej chwili sprawdzić lokalizację maszyny i pokonywane trasy.

W kolejnym etapie rozwoju portalu zintegrowane zostaną dodatkowe aplikacje, aby użytkownik korzystając z myGRIMME mógł czerpać dodatkowe korzyści.



Wszystkie maszyny EVO 290 są wyposażone seryjnie w jednostkę telemetryczną, przez którą na życzenie mogą być przekazywane parametry maszyny i lokalizacja. Użytkownik może przez wyszukiwarkę na portalu myGRIMME otworzyć i edytować te dane.



Dane techniczne

Wyposażenie seryjne

	EVO 290 AirSep
Długość	12000 mm
Szerokość	3300 mm
Wysokość ze zbiornikiem z przenośnikiem podłogowym / ze zbiornikiem przeladunkowym	3990 mm
Masa własna w wersji podstawowej	16000 kg
dop. obciążenie podnośnika	4000 kg
Zaczep dolny	X
Wejściowa prędkość obrotowa wału przegubowego	540 / 1000 obr./min
Szerokość 1. taśmy odsiewającej	1500 mm
Szerokość 2. taśmy odsiewającej	1700 mm
Powierzchnia odsiewania 1. taśmy odsiewającej	4,8 m ²
Powierzchnia odsiewania 2. taśmy odsiewającej	4,2 m ²
Szerokość taśmy łączinowej	1700 mm
Szerokość 1. separatora	1500 mm
Szerokość 2. separatora	1300 mm
Szerokość stołu przebiecznego	915 mm
Szerokość taśmy odpadu	400 mm
Stanowiska przebieczne	3+3
Ładowność zbiornika	9000 kg
Wysokość wylotu zbiornika	4450 mm
Ogumienie	710/50-30.5
Hamulec pneumatyczny	X
Prędkość transportowa	40 km/h
Zapotrzebowanie mocy	150 kW
Zapotrzebowanie oleju	80 l/min
Wymagane zawory sterujące (dwustronnego działania)	1
Bezcisnieniowy przepływ zwrotny	1
ISOBUS	x
Gniazdo ISOBUS InCab	1





Tekst, zdjęcia, dane techniczne, wymiary i masy, wyposażenie, a także parametry mocy nie są przedmiotem roszczeń. Dane są podane w przybliżeniu i nie są wiążące. Możliwe są w każdym czasie zmiany w wyniku postępu technicznego.



Pobierz na smartfon nasze dane kontaktowe za pomocą kodu QR!

Grimme Polska Sp. z o.o. · Żabikowo 1 · PL 63-000 Środa Wielkopolska
Telefon +48 61 285 2847 · Mobil +48 600 454734 · Mobil +48 666 330678
Mobil +48 604 517804

GRIMME Landmaschinenfabrik GmbH & Co. KG
Hunteburger Straße 32 · 49401 Damme · Niemcy
Telefon +49 5491 666-0 · Telefax +49 5491 666-2298
grimme@grimme.de · www.grimme.com

The logo for Grimme, featuring the word "GRIMME" in a bold, red, sans-serif font. Above the letters "I" and "M" are horizontal red bars that intersect at a red circle above the letter "I".