

TECHNIKA ZIEMNIACZANA  
TECHNIKA BURACZANA  
TECHNIKA WARZYWNICZA

**GRIMME**

# EVO 280

2-rzędowy kombajn z 8-tonowym zbiornikiem, z bocznym wykopem





# EVO 280

## Szczególne cechy maszyny:

### **Ergonomiczne stanowisko przebiercze**

Komfortowe warunki pracy dla maksymalnie 6 osób

### **Terminal sterowniczy GBT 817 przy stole przebierczym**

Wygodne ustawienie ważnych funkcji na stanowisku przebierczym

### **8-tonowy zbiornik (seryjnie)**

Duża pojemność zbiornika redukuje ilość czasochłonnych rozładunków

### **Opuszczana końcówka zbiornika (opcja)**

Zapewnia delikatny przeładunek plonu na pojazd transportowy

### **Interfejs użytkownika GDI (seryjnie)**

Nowy, intuicyjny interfejs użytkownika ze zrozumiałymi symbolami na seryjnym terminalu CCI 50 lub opcjonalnym CCI 1200. Joystick wielofunkcyjny dostępny na życzenie

### **Visual Protect (opcja)**

Zapewnia monitoring funkcji maszyny

### **MemoryControl (seryjnie)**

Zapis w pamięci i odtworzenie parametrów wyorywania

### **Speedtronic (opcja)**

W pełni zautomatyzowana regulacja prędkości obrotowej separatorów oraz taśmy stołu przebierczego

### **Połączenie z myGRIMME (seryjnie)**

Parametry maszyny i lokalizacja są na życzenie klienta transmitowane do internetowego portalu myGRIMME



### **1. i 2. separator**

Skuteczne oddzielenie pozostałości łęcin i drobnych domieszek na taśmach jeżowych w kombinacji ze zgarniaczami wałkowymi

### **3. separator**

- ClodSep do optymalnego oddzielania na glebach z dużą zawartością brył lub
- EasySep na gleby lekkie z małą ilością zanieczyszczeń

### **Wysuwana oś (seryjnie)**

Zapewnia bardzo dobrą stateczność podczas pracy. Do transportu drogowego oś jest wsuwana na 3 m. Opcjonalne ogumienie radialne do 850/50 R30.5 chroni głębię podczas przejazdu.

### **Automatyczne poziomowanie (seryjnie)**

Optymalne wykorzystanie powierzchni odsiewania, także na skłonach

### **VarioDrive (opcja)**

Bezstopniowy napęd taśm odsiewających z rozdzieleniem mocy

### **Taśma poprzedzająca (opcja)**

Wyższa skuteczność odsiewania na glebach ciężkich wraz z VarioDrive

### **2. taśma odsiewająca z taśmą łęcinową**

Do skutecznego oddzielenia łęcin z masy plonu

### **Automatyczne prowadzenie w redlinie (seryjnie)**

Wspiera operatora w precyzyjnym prowadzeniu maszyny w rzędzie

### **Hydrauliczne zmniejszenie nacisku (seryjnie)**

Zapobiega zagęszczeniu ziemi w redlinie wskutek nadmiernego docisku

### **TerraControl (opcja)**

Zapobiega zagęszczeniu ziemi w redlinie i umożliwia utrzymanie stałej głębokości wyorywania

### **TerraDisc (opcja)**

Zespół wyorujący z krojami tarczowymi na gleby ciężkie, bez wałów redlinowych



## Zespół wyorujący

### Ziemniaki i warzywa

Poza seryjnym wyposażeniem w zespół wyorujący z wałami redlinowymi, opcjonalnie jest dostępny zespół podbierający z ramą do szybkiej przebudowy. Dostępny jest też pełny lemiesz listowy do warzyw.

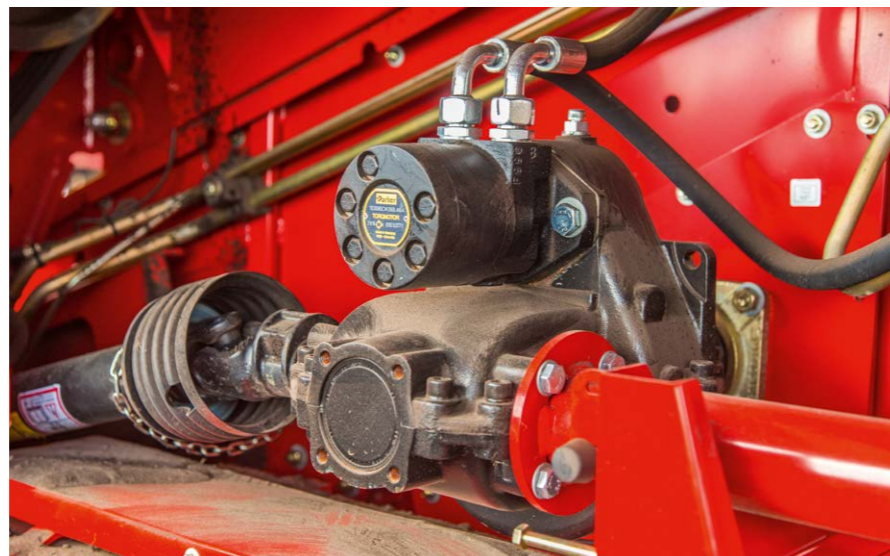


## Optymalna prędkość obrotowa

### Napęd taśmy odsiewającej

Poza seryjnym napędem bezpośrednim, na życzenie dostępna jest też przekładnia 3-stopniowa lub płynny napęd VarioDrive.

**VARIO**  
Drive



## Lemiesze listkowe

### na wszystkie warunki

Do wyboru lemiesz 2- lub 3-listkowe, także w wersji długiej. Jako opcja dostępne jest hydrauliczne zabezpieczenie lemiesz przed kamieniami.

Do uprawy zagonowej lub zbioru wzbogaconego możliwe wyposażenie w lemiesz środkowy.



## Precyzyjne działanie

### Wyorywacz z wałami redlinowymi

Sprawdzony w praktyce zespół wyorujący składa się z wielkogabarytowych, sprężynowych krojów tarczowych i rolek łęcinyowych. Opcjonalnie maksymalnie 4 kroje tarczowe z napędem hydraulicznym.



## Stąły nacisk na redlinę i stała głębokość wyorywania

### TerraControl

TerraControl, dzięki stałemu naciskowi, zapobiega zagęszczeniu ziemi w redlinie i umożliwia utrzymanie stałej głębokości wyorywania w każdych warunkach.



## Zbiór bez zatorów

### TerraDisc

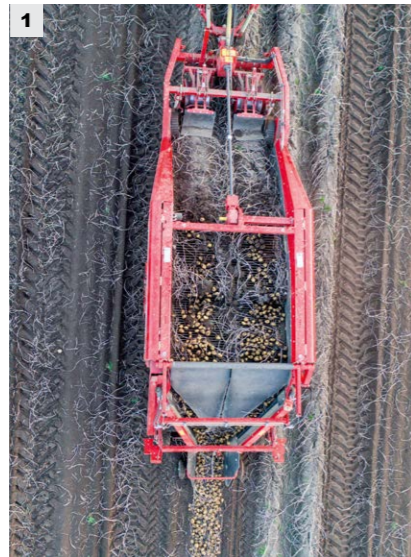
TerraDisc to zespół wyorujący z krojami tarczowymi bez wałów redlinowych, z kontrolą zagłębienia przez płozy. TerraDisc sprawdza się szczególnie na glebach ciężkich, gdyż zapobiega zagęszczeniu redlin.





## Odkładanie w rzędzie

Do zwiększenia jakości plonu (np. ziemniaków (1) lub cebuli (2)) zbiór jest wykonywany kopaczką układającą. Plon jest zbierany i odkładany w rzędzie na podłożu.



## Różnorodność zastosowania

### Zespół podbierający

Zespoły podbierające składają się z wału kopiającego przed taśmą odsiewającą i taśmą szczotkową z hydraulicznym napędem. W ten sposób ziemniaki są delikatnie podbierane i przenoszone do maszyny. Dzięki podbieraniu plonu z rzędu do maszyny dostaje się tylko nieznaczna ilość ziemi. Przy wąskim rzędzie stosuje się zespoły podbierające ze szczotką o szerokości 90 cm (1). Przy szerokich rzędach stosuje się zespoły ze szczotką 150 cm (2).

Zmianę przystawki podbierającej (3) na zespół wyorujący z wałem redlinowym (4) ułatwia praktyczny system szybkiej wymiany.



## Wysoka skuteczność odsiewania

### Taśmy odsiewające

Poza obiema taśmami odsiewającymi w wyposażeniu seryjnym jest dostępna opcjonalnie taśma poprzedzająca. Aby zredukować przyklejanie się ziemi, a tym samym zwiększyć ochronę plonu są wbudowane seryjnie blachy VA.



## Oddzielanie łętów

### Taśma łęcinowa

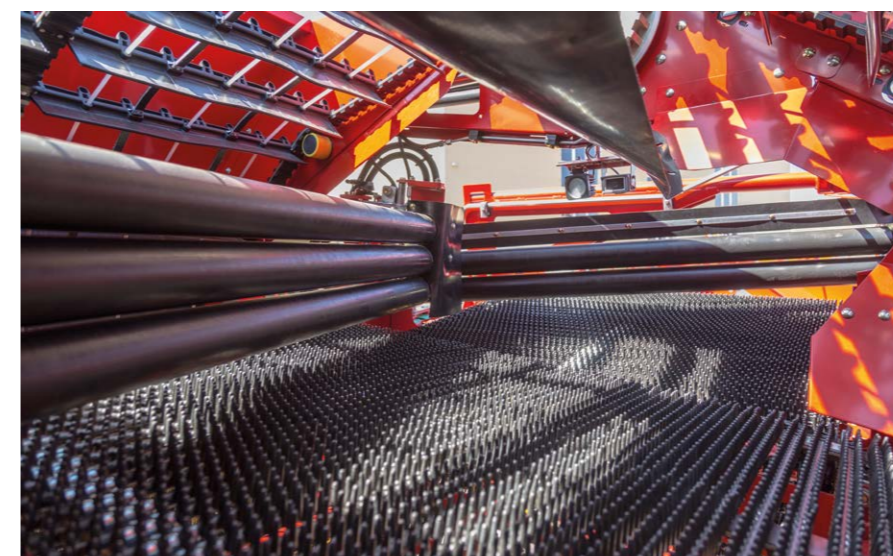
Odsiewanie, oddzielanie, przeniesienie: trzy czynności w jednym cyklu. Minimalny stopień spadania ogranicza uszkodzenia plonu podczas transportu z 1. na 2. taśmę odsiewającą. Następnie plon jest wynoszony w porcjach do góry.



## Maksymalna przepustowość

### 1. i 2. separator

Niewielki stopień spadku na przejściu z drugiej taśmy odsiewającej na pierwszy separator zapewnia najwyższą ochronę produktu. Wysoką przepustowość podczas zbioru umożliwia zgarniacz trzywałkowy pierwszego separatora i zgarniacz dwuwałkowy drugiego separatora.

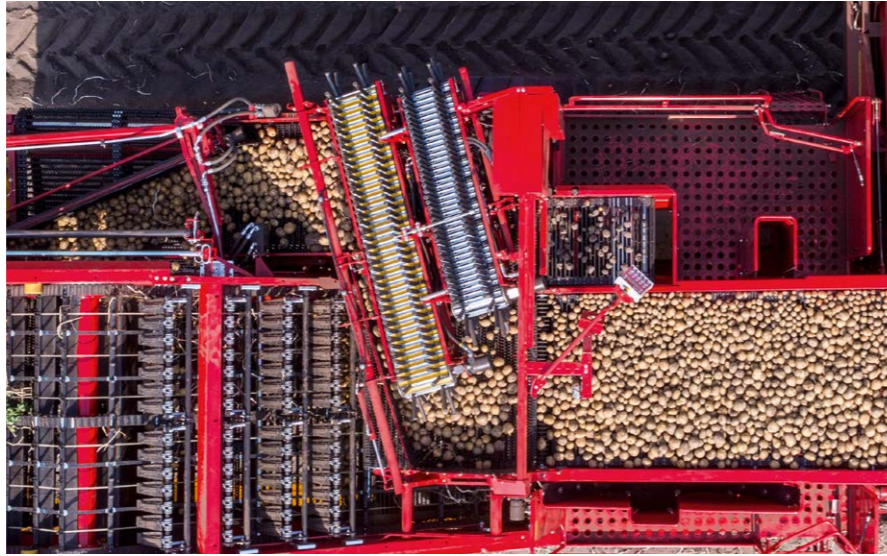




## Maksymalna skuteczność oddzielania

### Separator ClodSep

Prędkość obu taśm palcowych separatora ClodSep można ustawić oddzielnie dla każdej taśmy. Ma to szczególne znaczenie podczas zbioru na glebach z tendencją do zbrylania się, z niewielką ilością kamieni.



## Maksymalna wydajność

### Separator EasySep

Separator EasySep jest przystosowany do pracy na glebach lekkich z małą ilością domieszek i przy dużych przepustowościach. Zamiast taśmy palcowej, jak przy ClodSep, zastosowano zgarniacz dwuwalkowy.



## Oddzielanie ręczne

### Stanowisko przebiercze

Duże stanowisko przebiercze zapewnia komfortowe warunki pracy dla maksymalnie 6 osób. Z opcjonalnego pojemnika na kamienie można wyładować zanieczyszczenia na skraju pola.



## Zbiornik 8 t

### Siła działania

Duża pojemność zbiornika redukuje ilość czasochłonnych rozładunków i zapobiega podwójnym przejazdom np. na długich polach. Automatyczna regulacja napełniania należy do wyposażenia seryjnego.



## Najlepsza ochrona produktu

### Łamana końcówka zbiornika

Zbiornik z przenośnikiem podłogowym może być opcjonalnie wyposażony w łamaną końcówkę, zapewniającą minimalny stopień spadku podczas przeładunku na przyczepę.



## Łatwe napełnianie skrzyń

### Wylot zbiornika

Wylot ziemiaków to optymalne rozwiązanie do napełniania skrzyniopalet lub w celu zwiększenia ochrony produktu przez zmniejszenie wysokości spadku podczas przeładunku na przyczepę.



## Układ zawieszenia

Dolne zawieszenie zapewnia dogodny punkt ciągu pod wałem przegubowym. Siły pociągowe są rozkładane równomiernie na przednią i tylną oś ciągnika.



## Pod osłoną

### Uchwyt na przewody

Nastawne zadanie mocowania przewodów chroni gniazda elektryczne i hydrauliczne przed wpływem warunków atmosferycznych.



## Szerokość 3 m

### Wysuwana oś

Bezpieczny transport drogowy EVO 280 dzięki szerokości 3 m. Aby zwiększyć stateczność maszyny podczas pracy w polu, oś jest wysuwana o 50 cm. Opcjonalne ogumienie radialne do rozmiaru 850/50 R30.5 chroni glebę podczas przejazdu.



## Najwyższy komfort

### Terminal CCI 50

Seryjny terminal ISOBUS 5,6" z intuicyjnym interfejsem użytkownika jest wyposażony w 12 przycisków foliowych zapewniających właściwą obsługę także na powierzchniach trudnych do przebycia.



### Terminal CCI 1200

Opcjonalny terminal ISOBUS 12,1" z intuicyjną obsługą MultiTouch. Możliwość jednoczesnego wyświetlenia 2 dużych i 4 małych okien z możliwością dotykowego powiększenia. Jedyny w swoim rodzaju system asystujący informuje operatora o aktualnie wybranej funkcji.



## Joystick wielofunkcyjny

Zamiast skrzynki GBX można wybrać joystick wielofunkcyjny współpracujący z ISOBUS i pozwalający na dowolną konfigurację. Pięć podwójnych funkcji oraz osie X i Y można dowolnie skonfigurować.





## Pomoc dla operatora

### Systemy asystujące

Visual Protect rozpoznaje automatycznie źródła błędów i wyświetla dany obszar maszyny na kamerze. Podczas obsługi określonych funkcji na ekranie wyświetla się automatycznie podgląd z właściwej kamery.

**Visual  
PROTECT**



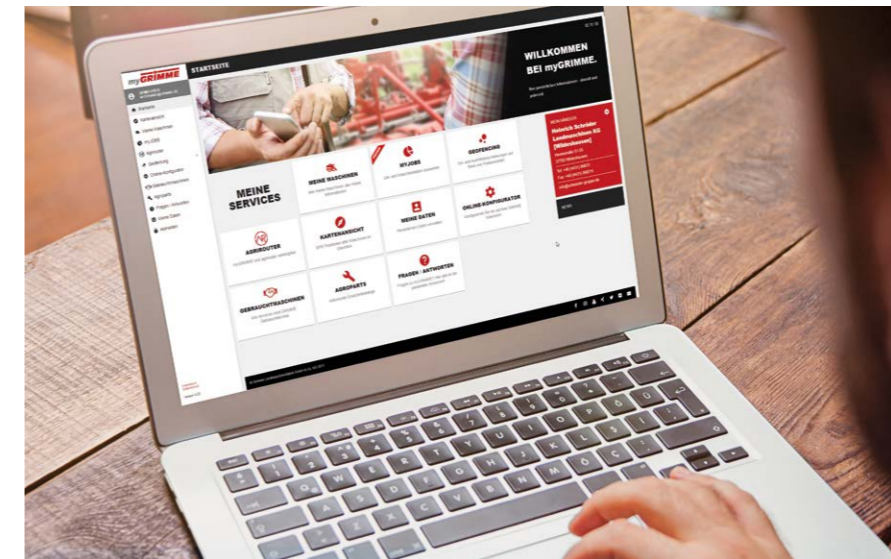
Automatyczna regulacja prędkości obrotowej separatorów i stołu przebiegającego w zależności od warunków roboczych dzięki opcjonalnej funkcji Speedtronic pozwala na zwiększenie ochrony plonu, a jednocześnie zwiększenie wydajności powierzchniowej i odciążenie operatora w wykonywaniu czynności regulacyjnych.

**Speedtronic**



MemoryControl to centralna funkcja przestawień układów napędowych i separatorów. Możliwość zapisu w pamięci takich parametrów, jak prędkości obrotowe, kąty ustawienia i wartości graniczne dla różnych warunków zbioru, a następnie szybkie uruchomienie za pomocą przycisku.

Można w ten sposób zapisać 8 programów, aby ustawić sposób wyorywania od delikatnego po wydajny.



## myGRIMME

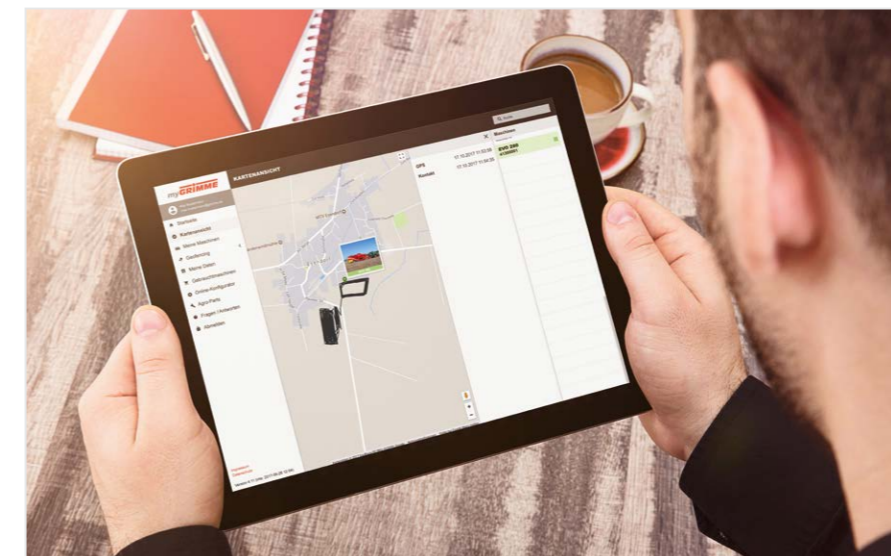
### Portal dla klientów

MyGRIMME jest internetowym portalem umożliwiającym klientom końcowym wygodne zarządzanie maszynami GRIMME.

Bazą portalu jest cyfrowa "teczka" maszyny, w której znajdują się wszystkie specyficzne informacje o maszynie, takie jak dane o wyposażeniu, instrukcja obsługi oraz szczegółowa lista części zamiennych. W przejrzysty sposób są tu przedstawione wskazówki dotyczące konserwacji i aktualizacje techniczne.

Ale to nie wszystko. Maszyny z jednostką telemetryczną są wyświetlane na mapie Google Maps. Pozwala to użytkownikowi w każdej chwili sprawdzić lokalizację maszyny i pokonywane trasy.

W kolejnym etapie rozwoju portalu zintegrowane zostaną dodatkowe aplikacje, aby użytkownik korzystając z myGRIMME mógł czerpać dodatkowe korzyści.



Wszystkie maszyny EVO 280 są wyposażone seryjnie w jednostkę telemetryczną, przez którą na życzenie mogą być przekazywane parametry maszyny i lokalizacja. Użytkownik może przez wyszukiwarkę na portalu myGRIMME otworzyć i edytować te dane.





## Dane techniczne

Wyposażenie seryjne

	EVO 280
Długość	12000 mm
Szerokość	3000 mm
Wysokość ze zbiornikiem z przenośnikiem podłogowym	3990 mm
Masa własna w wersji podstawowej	15000 kg
Dopuszczalne obciążenie podnośnika	4000 kg
Zaczep dolny	X
Wejściowa prędkość obrotowa wału przegubowego	540 / 1000 obr./min
Szerokość 1. taśmy odsiewającej	1500 mm
Szerokość 2. taśmy odsiewającej	1700 mm
Powierzchnia odsiewania 1. taśmy odsiewającej	4,8 m <sup>2</sup>
Powierzchnia odsiewania 2. taśmy odsiewającej	4,2 m <sup>2</sup>
Szerokość taśmy łączinowej	1700 mm
Szerokość 1. separatora	1500 mm
Szerokość 2. separatora	1300 mm
Szerokość 3. separatora	2230 mm
Szerokość stołu przebiecznego	1100 mm
Szerokość taśmy odpadu	570 mm
Stanowiska przebieczne	3+3
Ładowność zbiornika	8000 kg
Wysokość wylotu zbiornika	4250 mm
Ogumienie	710/50-30.5
Hamulec pneumatyczny	X
Prędkość transportowa	40 km/h
Zapotrzebowanie mocy	115 kW
Zapotrzebowanie oleju	80 l/min
Wymagane zawory sterujące (dwustronnego działania)	2
Bezcisnieniowy przepływ zwrotny	1
ISOBUS	x
Gniazdo ISOBUS In-Cab	1







Tekst, zdjęcia, dane techniczne, wymiary i masy, wyposażenie, a także parametry mocy nie są przedmiotem roszczeń. Dane są podane w przybliżeniu i nie są wiążące. Możliwe są w każdym czasie zmiany w wyniku postępu technicznego.



Pobierz na smartfon nasze dane kontaktowe za pomocą kodu QR!

Grimme Polska Sp. z o.o. · Żabikowo 1 · PL 63-000 Środa Wielkopolska  
Telefon +48 61 285 2847 · Mobil +48 600 454734 · Mobil +48 666 330678  
Mobil +48 604 517804

GRIMME Landmaschinenfabrik GmbH & Co. KG  
Hunteburger Straße 32 · 49401 Damme · Niemcy  
Telefon +49 5491 666-0 · Telefax +49 5491 666-2298  
grimme@grimme.de · www.grimme.com

**GRIMME**