

PATATES TEKNOLOJİSİ
PANCAR TEKNOLOJİSİ
SEBZE TEKNOLOJİSİ

GRIMME

EVO 280

2 sıralı, 8 ton hazne kapasiteli, yandan çekilir tip sökme makinesi



EVO 280

Bir bakışta makinenin önemli özellikleri:

Ergonomik ayırma standı

6 kişiye kadar konforlu bir çalışma alanı sunar

Ayırma tezgahında GBT 817 kumanda terminali

Önemli fonksiyonların ayarlarını ayırma standından rahatça değiştirebilmeniz mümkün kılabilir

8 ton hazne (standart)

Geniş hazne kapasitesi, uzun süren hazne boşaltma sürelerini kısaltır

Hazne başı indirme tertibatı (opsiyon)

Hasat edilen ürünün nakliye aracına hasar görmeden aktarılmasını sağlar

GDI-Kullanıcı arayüzü (standart)

Standart donanım CCI 50 veya opsiyonel CCI 1200 terminallerinde kendini açıklayan semboller, ayrıca sezgisel ve anlaşılır yapıdaki kullanıcı arayüzü yenidir. İstek üzerine çok fonksiyonlu kol temin edilebilir

Visual Protect (opsiyon)

Hasat makinenizin fonksiyonlarının her yönden izlenmesini sağlar

MemoryControl (standart)

Hasat parametrelerinin kolayca kaydedilmesi ve "yeniden kullanılması" için

Speedtronic (opsiyon)

Ayırıcı donanımların ve ayırma bandının tam otomatik devir ayarı

myGRIMME bağlantısı (standart)

İstek üzerine makine ve yer parametreleri, web tabanlı müşteri portalı myGRIMME'ye aktarılır



1. ve 2. ayırıcı donanım

Ot artıklarının ve daha küçük boydaki yabancı maddelerin verimli şekilde ayrılmasını, sıyırıcı silindire ile kombine edilen kirpi bantları sağlar

3. ayırıcı donanım

- Kesikli toprak koşullarında en iyi ayırma performansı için ClodSep-ayırıcı donanım veya

- Düşük oranda yabancı madde içeren gevşek toprak koşulları için EasySep-ayırıcı donanım

Teleskopik yapıdaki aks (standart)

Sökme çalışması sırasında en yüksek seviyede sürüş dengesi sağlar ve kara yolu nakliyesi için içeri yönde 3 m'ye kaydırılır. Opsiyonel 850/50 R30.5 ölçüsündeki radyal lastikler ile tarla üzerinde toprağa zarar vermeden sürüş yapılır.

Eğim otomatığı (standart)

Ayıklama alanının eğimli bölgelerde de en verimli şekilde kullanılabilmesi için

VarioDrive (opsiyon)

Ayıklama bantları için kademesiz ve gücün bölündüğü tahrik sistemi

Toplama bandı (opsiyon)

Ağır yapıdaki topraklarda daha fazla ayıklama performansı için VarioDrive'ı da içerir

Kaba ot bandlı 2. ayıklama bandı

Hasat edilen ürünün otlardan etkili bir şekilde ayrılması için

Otomatik set ortası merkezleme (standart)

Makinenin set üzerindeyken sıraya, doğru şekilde yönlendirilmesini sağlayarak operatöre destek olur

Hidrolik olarak set yükünü alma (standart)

Setin üzerine çok fazla basınç uygulanmasından kaynaklı olarak setlerin sıkıştırılmasını engeller

TerraControl (opsiyon)

Setlerin sıkıştırılmasını engeller ve söküm derinliğinin sabit kalmasını mümkün kılabilir

TerraDisc (opsiyon)

Ağır yapıdaki topraklar için set tamburları olmadan, kesici diskler ile toplama

Toplama tertibatı

Patatesler ve sebzeler

Standart set tamburlu toplama ünitesine ilaveten, opsiyon olarak hızlı değiştirme çerçeveli namluda ürün toplama donanımı mevcuttur. Sebzeler için bir uçtan diğer uca uzanan bel bıçağı da temin edilebilir.

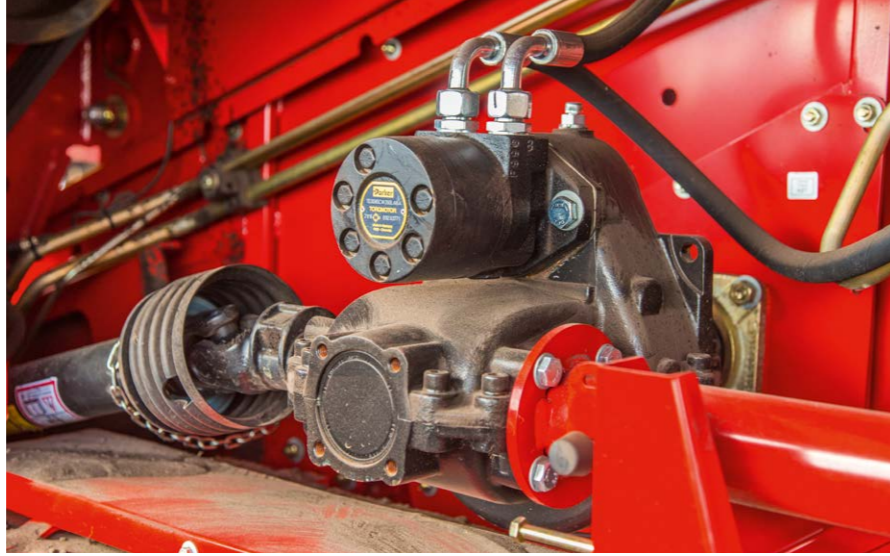


İdeal devir

Ayıklama bandı tahriki

Standart doğrudan tahrikin yanı sıra, istek üzerine 3 kademeli bir şanzıman veya kademesiz VarioDrive tahrik sistemi de temin edilebilir.

VARIO
Drive



Bel bıçakları

Her koşul için

Uzun versiyon olarak da temin edebileceğiniz 2 veya 3 yapraklı tipte bel bıçağı seçenekleri mevcuttur. Bel bıçakları için opsiyonel olarak taş emniyeti temin edilebilir.

Yataklarda kullanım veya iki aşamalı hasat sistemi için bir orta bıçak da kullanılabilir.



Hassas yönlendirme

Set tamburlu toplama ünitesi

Bir çok kez denenen ve kendini kanıtlamış toplama ünitesi, büyük boyutlu kesici disklerden ve ot çekme silindirlerinden oluşur. Opsiyonel olarak 4 adete kadar kesici disk hidrolik olarak tahrik edilebilir.



Set basıncı ve sökme derinliği sabit kalır

TerraControl

Sabit set basıncı sayesinde TerraControl, setlerin sıkıştırılmasını engeller ve söküm derinliğinin her koşul altında sabit kalmasını sağlar.



Tıkanma olmadan sökme çalışması yapmak

TerraDisc

TerraDisc: Set tamburu bulunmayan kesici diskli toplama tertibatı ve toprak kızakları ile yapılan derinlik kontrolü anlamına gelir. TerraDisc özellikle ağır topraklar için tasarlanmıştır, çünkü setler sıkıştırılmaz.



Namlu yapma

Hasat edilen ürünün kalitesini arttırmak için (örneğin patatesten (1) veya soğanda (2)) ürünü sıra olarak tarlaya bırakan hasat makineleri kullanılır. Hasat edilen ürün söküldükten sonra toprağa namlu olarak bırakılır.

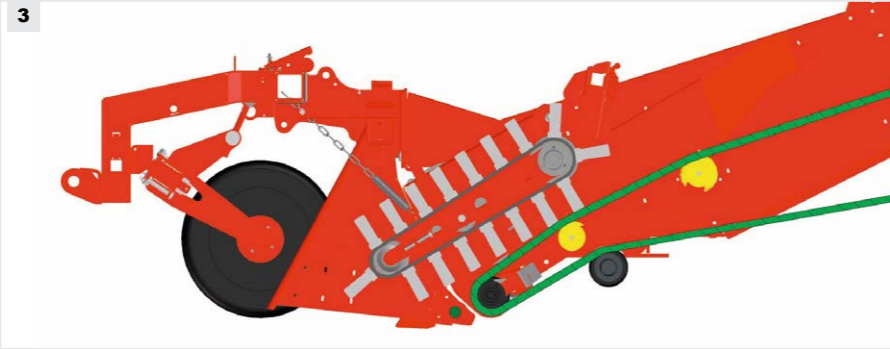


Çok yönlü kullanılabilir

Namluda ürün toplama

Namluda ürün toplayıcılar, ayıklama bandı önünde bulunan bir sökme şaftı ve hidrolik tahrikli bir fırçalı banddan oluşur. Böylece hasat edilen ürün korunarak makine içerisine sevk edilir. Namluda ürün topladığında makine içerisine en düşük miktarda toprak girer. Dar bırakılan küçük namlularda toplama çalışması için 90 cm genişliğinde fırça kullanılır (1). Geniş bırakılan namlularda toplama çalışması için 150 cm genişliğinde fırça kullanılır (2).

Namluda ürün toplamadan (3) set tamburu ile toplamaya (4) dönüşüm yapmak için performansını kanıtlanmış bir hızlı değişim sistemi entegre edilmiştir.



En yüksek seviyede ayıklama performansı

Ayıklama bandları

Standart donanım olan iki ayıklama bandına ilaveten, en yüksek ayıklama performansı için opsiyonel olarak bir toplama bandı da temin edilebilir. Daha az toprak yapışması ve dolayısıyla daha yüksek bir ürün koruması için paslanmaz çelik saclar takılmıştır (standart).



Ot ayırma

Kaba ot bandı

Ayıklama, ayırma, sevk: Tek bir çalışma adımında üç işlev. En kısa düşme mesafesi ile ürün akışı koruyucu bir şekilde 1. ayıklama bandından 2. ayıklama bandına taşınır. Hasat edilen ürünler sonrasında cepler içerisinde porsiyonlar halinde yukarı taşınır.



Azami ürün akışı

1. ve 2. ayırıcı donanım

En yüksek seviyede ürün koruması için 2. ayıklama bandından 1. ayırıcı donanıma olan düşüş mesafesi çok alçak tutulmuştur. 1. ayırıcı donanımın üç kademeli sıyırıcı silindiri ve 2. ayırıcı donanımın ikili sıyırıcı silindiri, hasat sırasında en yüksek seviyede akış miktarı sunar.



Azami ayırma performansı

ClodSep-ayırıcı donanım

ClodSep-ayırıcı donanımının iki adet parmaklı bandının hızları, birbirlerinden bağımsız olarak ayarlanabilir. Böylece, düşük oranda taş içeren ve kesek oranı yüksek topraklarda çalışmak için yeterli durumda olursunuz.



Azami akış miktarı

EasySep-ayırıcı donanım

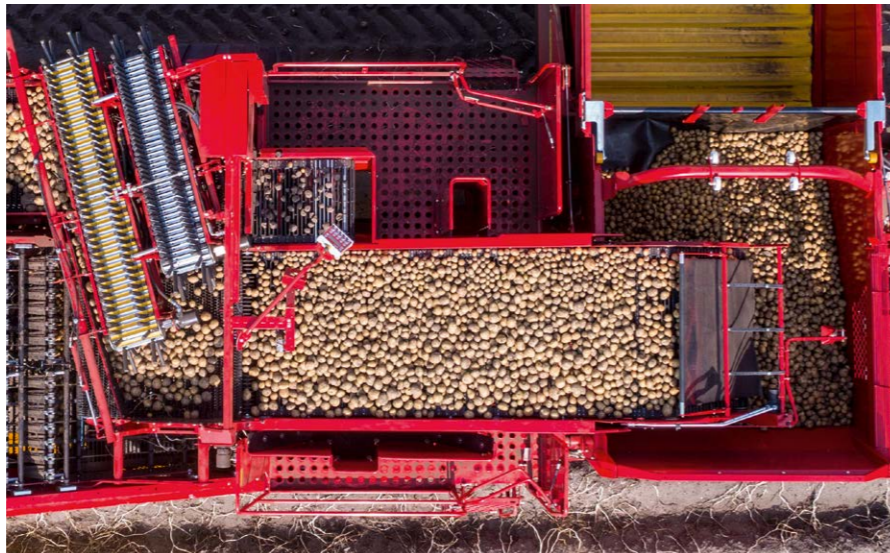
Düşük oranda yabancı madde içeren gevşek yapıdaki topraklarda ve yüksek miktarda akış kapasitesi gereken çalışma alanlarında EasySep-ayırıcı donanım kullanılır. ClodSep'deki gibi parmaklı bir band yerine, ikili sıyrıcı silindir kullanılır.



El ile seçerek hasat yapmak

Ayırma standı

Geniş boyutlu ayırma standı 6 kişiye kadar konforlu bir çalışma alanı sunar. Opsiyonel donanım olan taş haznesi ile yabancı maddeler tarla kenarında boşaltılabilir.



8 ton hazne

Saf güç

Geniş hazne kapasitesi, uzun süren hazne boşaltma sürelerini kısaltır ve istenmeyen "çift toprak sıkıştırması" dediğimiz durumların önüne geçer. Hazne dolmuş otomatik olarak standarttır.



En yüksek seviyede ürün koruması

Hazne başını indirme

Hareketli tabana sahip hazne opsiyonel olarak, haznedeki ürünün en kısa düşme kademesi ile boşaltma yapabilmeyi sağlayan, hazne başı indirme tertibatı ile donatılabilir.



Kasaları kolay doldurma

Hazne boşaltım konisi

Kasalar doldurulurken veya bir römorka boşaltım yapılırken düşüş mesafesini kısaltarak daha da fazla ürün koruması elde etmek için hazne boşaltım konisi mükemmel bir çözümdür.

Temiz bir bağlantı

Tahrik mili altında bulunan alt çeki, uygun bir çeki noktası sağlar. Çekme güçleri traktörün ön ve arka aksına daha eşit oranda dağıtılır.



En iyi koruma

Hidrolik hortum ve kablo düzenleme aparatı

Kapaklı ve ayarlanabilir yapıdaki hidrolik hortum ve kablo düzenleme aparatı, elektrik ve hidrolik bağlantıları hava koşullarından korur.



3 m genişlik

Teleskopik yapıdaki aks

EVO 280, kara yollarında emniyetli bir nakliye için 3 m genişliğindedir. Sökme çalışması sırasında en yüksek seviyede sürüş dengesi için aks, dışa doğru 50 cm açılır. Opsiyonel 850/50 R30.5 ölçüsündeki radyal lastikler ile tarla üzerinde toprağa zarar vermeden sürüş yapılır.



En yüksek konfor

CCI 50 terminal

Sezgisel GDI kullanıcı arayüzü ve sağlam yapıda 12 folyo tuşa sahip olan 5,6" ISOBUS terminali (standart) engebeli arazide de güvenli çalışabilmek için en uygun yöntemdir.



CCI 1200 terminal

Sezgisel yapıya ve çoklu-dokunmatik kullanıma sahip olan 12,1" büyüklüğündeki ISOBUS-terminali opsiyonel olarak temin edilebilir. 2 büyük pencere ve Miniview olarak adlandırılan 4 görüntü eşzamanlı görülebilir ve üzerine tıklayarak büyütülebilir. Benzersiz yardım sistemi sürücüyü seçili uygulama hakkında bilgi verir.



Çok fonksiyonlu kol

Daha fazla konfor için, GBX kullanım kutusu yerine serbestçe programlanabilen ISOBUS uyumlu çok fonksiyonlu kol seçilebilir. X ve Y (dikey ve yatay yönler) eksenlerinin yanı sıra, beş çift etkili işlev de serbestçe programlanabilir.

Sürücünün iş yükünü azaltma

Asistan sistemler

Visual Protect, hata kaynaklarını otomatik olarak algılar ve makinenin etkilenecek bölgesinin kamera görüntüsünü ekranda gösterir. Bazı fonksiyonlar kullanıldığında, ilgili kameranın görüntüsü otomatik olarak ekrana yansıtılır.

**Visual
PROTECT**

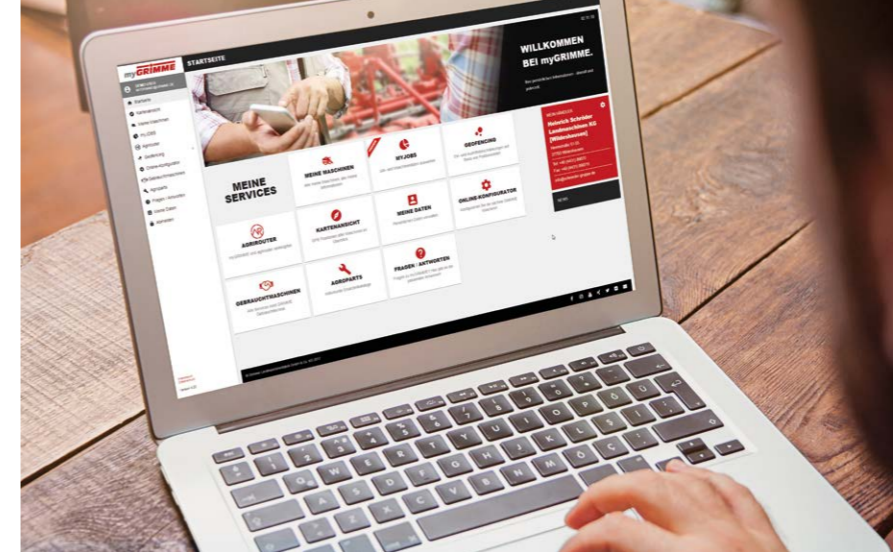


Opsiyonel donanım Speedtronic ile ayırıcı donanımlar ve ayırma tezgahının devri hasat koşullarına göre otomatik ayarlanır. Bu sayede hasat edilen ürün daha fazla korunur, çalışılan alan performansı artar ve aynı zamanda sürücünün iş yükü hafifler.

Speedtronic



MemoryControl ile tahrik sistemleri ve ayırıcı donanımların merkezi ayarını yapabilmek mümkündür. Devir sayıları, açılış ayarları ve sınır değerleri gibi ayar parametreleri, farklı hasat koşulları için kaydedilebilir ve ihtiyaç olması durumunda tek tuşa basarak sureti ile çağırılabilir. Koruyucu bir sökme çalışmasından, performans odaklı sökme çalışmasına kadar 8 adet farklı program kaydedilebilir.



myGRIMME Müşteri portalı

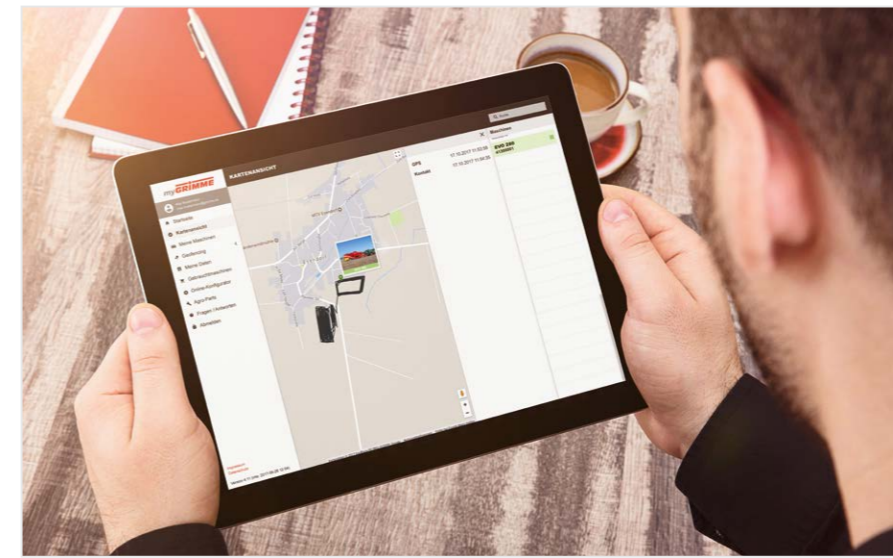
MyGRIMME, tüm GRIMME makinelerinin kolayca yönetildiği web tabanlı bir nihai müşteri platformudur.

Bu portalın temelinde, belirli bilgilerin toplandığı dijital makine dosyaları vardır. Bunlar arasında makinenin özel donanımları, makineye uygun kullanım kılavuzu ve yedek parça listesi bulunur. Ayrıca bakım ile ilgili bilgiler ve teknik güncellemeler de net bir şekilde gösterilir.

MyGRIMME çok daha fazlasını yapabilir. Bir telemetri ünitesine sahip makineler, Google Maps Kartları üzerinde net bir şekilde gösterilir. Böylece makinelerin sahibi her zaman makinelerin buldukları konumları ve tarladaki sürüşlerini görür.

Bu platforma, sonraki geliştirme aşamalarında daha fazla uygulama eklenecektir. Bu sayede kullanıcılar myGRIMME'nin sürekli artan avantajlarından yararlanmaya devam edecektir.

Tüm EVO 280 makineleri, istediğiniz zaman makine ve konum parametrelerini aktarabilen bir telemetri ünitesi ile standart olarak donatılmıştır. Kullanıcı, tarayıcıyı kullanarak myGRIMME'deki verileri alabilir ve işleyebilir.



Teknik veriler

Standart donanım

	EVO 280
Uzunluk	12000 mm
Genişlik	3000 mm
Hareketli tabana sahip hazne ile yükseklik	3990 mm
Standart donanım ile boş ağırlık	15000 kg
Çeki tertibatı üzerine binebilecek müsaade edilen azami ağırlık	4000 kg
Alt çeki	x
Kuyruk mili giriş devri	540 / 1000 dev/dak
1.ayıklama bandı genişliği	1500 mm
2.ayıklama bandı genişliği	1700 mm
1.ayıklama bandı ayıklama alanı	4,8 m ²
2.ayıklama bandı ayıklama alanı	4,2 m ²
Kaba ot bandı genişliği	1700 mm
1.ayırıcı donanım genişliği	1500 mm
2.ayırıcı donanım genişliği	1300 mm
3.ayırıcı donanım genişliği	2230 mm
Ayırma tezgahı genişliği	1100 mm
Yabancı madde bandı genişliği	570 mm
Ayırma personeli	3+3
Hazne kapasitesi	8000 kg
Hazne boşaltma yüksekliği	4250 mm
Lastik donanımı	710/50-30.5
Havalı fren	x
Nakliye hızı	40 km/s
Güç ihtiyacı	115 kW
Yağ besleme miktarı	80 l/dak
Gerekli hidrolik valfler (çift etkili)	2
Basıncsız geri dönüş	1
ISOBUS	x
ISOBUS InCab-socketi	1





Metinler, resimler, teknik veriler, boyut ve ağırlıklar, donanımlar ve performans bilgileri üzerinden herhangi bir hak iddia edilemez. Bunlar tahminidir ve bağlayıcılığı yoktur. Teknik geliştirme sürecinde değişikliklerin yapılması her zaman olasıdır.



QR kodlarının yardımı ile iletişim bilgilerimizi hızlı ve kolay bir şekilde akıllı telefonunuza yükleyin!

Grimme Landmaschinenfabrik GmbH & Co. KG
Hunteburger Straße 32 · 49401 Damme · Almanya
Telefon +49 5491 666-0 · Faks +49 5491 666-2298
grimme@grimme.de · www.grimme.de

GRIMME