

KARTOFFELTEKNIK  
ROETEKNIK  
GRØNTSAGSTEKNIK

**GRIMME**

# EVO 290

2-rækket, sidemonteret optager med 9 tons tank



# EVO 290

## Overblik over maskine-highlights:

### Ergonomisk sorterbord

giver op til 7 personer en komfortabel arbejdsplads

### Betjeningsterminal GBT 817 ved sorterbordet

muliggør en let betjening af vigtige funktioner fra sorterbordet

### 9 tons tank (Standard)

den største tank på en bugseret optager

### Nedsænkbar tankyderdel (Ekstraudstyr)

giver en optimal og skånsom aflæsning af kartoflerne på en vogn

### 5,5-Tons-Nonstop tank (Ekstraudstyr)

muliggør Nonstop-optagning med skånsom produktbehandling samt hurtig aflæsning og optimal udnyttelse af tankvolumen. En kapacitetsstigning på op til 30 % i forhold til optagning med standardtank kan realiseres.

### GDI-brugerflade (Standard)

ny intuitiv, klart struktureret brugerflade med selvforklarende symboler på CCI 50 (Standard) eller CCI 1200 terminal (Ekstraudstyr) Hvis det ønskes kan der leveret et multifunktionshåndtag

### Visual Protect (Ekstraudstyr)

muliggør en funktions overvågning over alt på optageren

### MemoryControl (Standard)

for let at gemme og hente optagningsparametre

### Speedtronic (Ekstraudstyr)

vægtafhængig fuldautomatisk omdrejningsregulering af renseaggregaterne og sorterbåndet

### Tilmelding til myGRIMME (Standard)

hvis man ønsker det kan maskin- og lokalitetsparametre overføres til den webbaserede kundeportal myGRIMME



### 1. renseaggregat med afstrygervalse

effektiv fraskilning af resttop og små jordknolde

### 2. renseaggregat

- ClodSep-rekseaggregat til den bedste rensning, på knoldet jord eller
- EasySep-Renseaggregat egnet til lettere jord med mindre smuds

### TriSys 3 hjulstræk (Standard)

op til 65% mere trædeflade end konventionelle standardoptagere med konstant manøvredegtighed. Som ekstraudstyr kan der leveres hjultræk og radial dækmonteringer op til 1000/50 R25.

### Sidehældningsautomatik (Standard)

for optimal udnyttelse af renseseffekten også på skrånninger

### VarioDrive (Ekstraudstyr)

det trinløse, kapacitetsøgende træk til jordkæderne

### Indføringskæde (Ekstraudstyr)

til mere jordfraskildning på svær jord incl. VarioDrive

### 2. jordkæde og vidmasket topkæde

for effektiv fraskilning af kartoflerne fra toppen

### Automatisk kammidterfindning (Standard)

hjælper dig til den nøjagtige rækkestyring, af maskinen, på kammene

### Hydraulisk kamtrykafkastning (Standard)

forhindrer sammentrykning af rækkerne på grund af for højt tryk på kammene

### TerraControl (Ekstraudstyr)

forhindrer sammenpakning af kammene og muliggør konstant optagningsdybde

### TerraDisc (Ekstraudstyr)

tallerkenskærsindføring til tunge jorde uden kamtromler

## Indføring

### Kartofler og grøntsager

Ud over kamtrommelindføringen (Standard) er der mulighed for en skårindføring (Ekstraudstyr) med hurtigskiftramme. Et gennemgående skær til grønssager er også muligt.

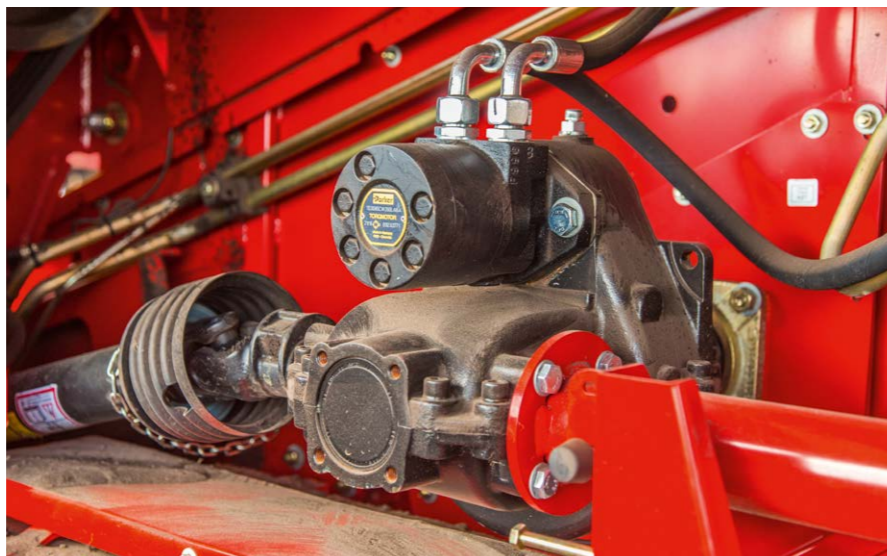


## Optimale omdrejningstal

### Jordkædetræk

Ud over direkte træk (Standard) kan der også leveres en 3-trins gearkasse eller det trinløse VarioDrive.

**VARIO**  
Drive



## Spadeskær

### til alle forhold

Der er 2 eller 3-blads skær at vælge imellem, fås også med lange skær (ekstraudstyr) kan også leveres med stensikring til skærene.

Til optagning i bede, eller ved frilægning mellem rækkerne hvor man bruger "Mark som tank" optagnings processen, kan der også anvendes midterskær.



## Nøjagtig styring

### Kamtrommelindføring

den alsidige og velkendte kamindføringssystem med store affjedrede rulleskær og topindtræksruller. Op til 4 hydraulisk trukne tallerkenskær (Ekstraudstyr).



## Konstant kamtryk og optagningsdybde

### TerraControl

TerraControl forhindrer komprimering af kammene og muliggør en konstant optagningsdybde under alle optagningsbetingelser.



## Optagning uden blokering

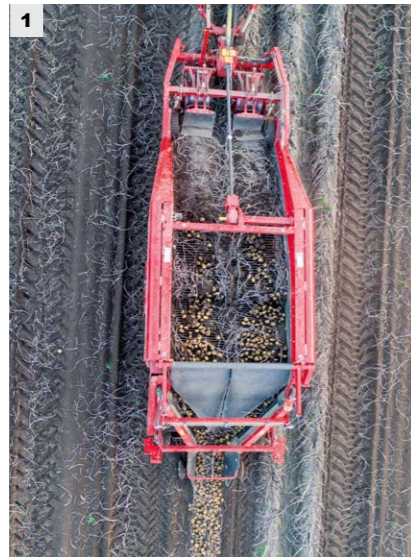
### TerraDisc

TerraDisc betyder tallerkenskærsindføring uden kamtromler, med dybdekontrol via slæbesko TerraDisc er særligt velegnet på tunge jordforhold, fordi systemet forhindrer sammenpakning af kammene.



## Frilægning

For at hæve kvaliteten på produktet (feks. kartofler (1) eller løg (2)) anvendes en rækkefrilægger. Produktet bliver taget op og lægges i skår på jorden.



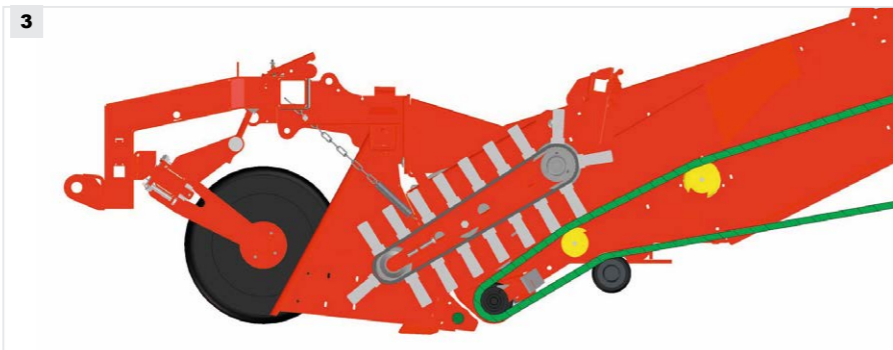
## Alsidig anvendelig

### Frilægningsindføring

Frilægningsindføringen består af en optagningsvalse foran jordkæden og et hydraulisk trukket børstebånd.

Således transporteres afgrøden forsigtigt og skånsomt ind i maskinen. Med frilægningsindføringen tages der minimal jordmængde med. Med smal frilægningsbredde, anvendes der et 90 cm bred børstebånd (1). Ved bred frilægning, anvendes der et 150 cm bred børstebånd (2).

Til ombygning fra frilægningsindføring (3) til kamtrommelindføring (4) anvendes det velkendte hurtigskiftsystem.



## Største jordfraskildning

### Jordkæder

Udover de to indføringsskæder (Standard) kan der til mere jordfraskildning leveres en indføringsskæde (Ekstraudstyr). VA-rustfriplader (Standard) er monteret i indføringsskæden for at give mindre jordvedhæftning og større skånsomhed.



## Topfraskilning

### Topkæde

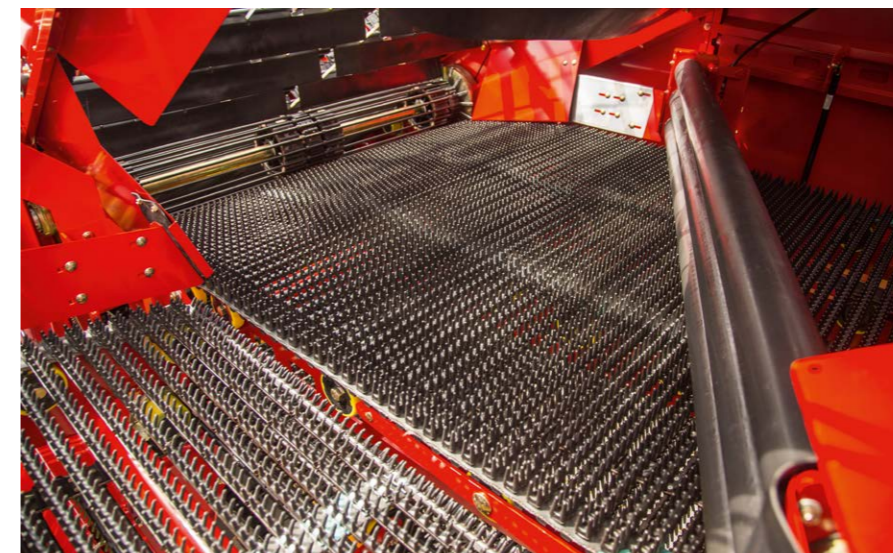
Fraskille, rense, transportere: tre funktioner i en arbejdsgang. Med en minimal faldhøjde føres produktet skånsomt fra 1. til 2. jordkæde. Derefter transporteres afgrøderne portionsvis opad i lommer.



## Maximal kapacitet

### 1. renseaggregat

Fra 2. jordkæde over til 1. renseaggregat er der en minimal faldhøjde, med største skånsomhed de tre afstrygervalser giver den største kapacitet under optagningen.



## Maksimal fraskilningseffekt

### ClodSep- renseaggregat

Begge fingerbånd på ClodSep rensseaggregatet kan hastighedsindstilles separat. Det passer derfor optimalt på jordtyper med mange jordknolde og mindre stenmængder.



## Maximal kapacitet

### EasySep- renseaggregat

EasySep-renseaggregat er egnet til lettere jord med mindre smuds og med stor kapacitet. Hvis det ønskes kan maskinen leveres med hælningsautomatik f.eks. ved kuperet landskab.



## Håndsorteret høst

### Sorterbordet

Det store sorterbord giver op til 7 personer en komfortabel arbejdsplads. Med en stentank (ekstraudstyr) kan fraseret smuds og sten samles fra og aflæsses ved markenden.



## 9- tons tank

### Ren slagkraft

Den store tankvolumen reducerer den tidskrævende aflæsning og formindsker meget kørsel på marken. Fyldeautomatik til rullebundstanken er standard. En fald-dæmpertragt (Ekstraudstyr) til aflæsning øger skånsomheden.



## Største produkt-skånsomhed

### Nedsænkning af tankyderdel

Som ekstraudstyr kan rullebundstanken udstyres med nedsænkkelig tankyderdel, dette reducerer faldhøjden ned i vognen til et minimum.



## NonstopBunker

### Hurtig og skånsom

Den patenterede NonStop-tank med 5,5 ton, tømmes meget hurtigt og afleverer skånsomt produktet i vognen. Med den reverserende tankbund, bliver det altid muligt at opnå en fuldstændig fyldning af tanken. En kapacitetsstigning på op til 30 % i forhold til optagning med standard tank.

## Sikker tilkobling

tilkobling i det bedste trækpunkt, er under PTO-udtaget Trækkraften bliver ligelig fordelt mellem for- og bagakslen på traktoren.



## Godt beskyttet

### Slangeholder

Den overdækkede og justerbare slangeholder beskytter elektriske og hydrauliske forbindelser for vejrpåvirkninger.



## TriSys-Chassis

### 3 hjulstræk

Op til 65% større trædeflade sammenlignet med en standard optager. Hjulstyring på alle hjul er standard og de kan også leveres med hjultræk (Ekstraudstyr). Radialdæk 1000/50 R25 (Ekstraudstyr) gør det muligt at formindske jordtrykket.



## Højeste komfort

### CCI 50 Terminal

5,6" ISOBUS terminal (Standard) med intuitiv GDI brugerflade og 12 robuste folietaster er ideelle til sikker drift, selv på ujævn terræn.



### CCI 1200 Terminal

12,1" ISOBUS-terminal med intuitiv MultiTouch-betjening, kan leveres som ekstraudstyr. Samtidig kan 2 store vinduer og 4 miniviews vises og maksimeres ved at trykke på dem. Det unikke hjælpesystem giver føreren information om det aktuelt valgte program.



## Multifunktionshåndtag

For mere komfort kan der i stedet for GBX terminal vælges den frit programmerbare, ISOBUS-klare kørehåndtag. Fem dobbeltvirkende funktioner kan programmeres, ligesom X og Y akser.

## Enklere for chaufføren

### Assistent systemer

Visual Protect registrerer automatisk fejlkilder og viser det berørte område af maskinen i kamerabilledet. Når visse funktioner betjenes, vises det tilsvarende kamerabillede automatisk på skærmen.

**Visual  
PROTECT**

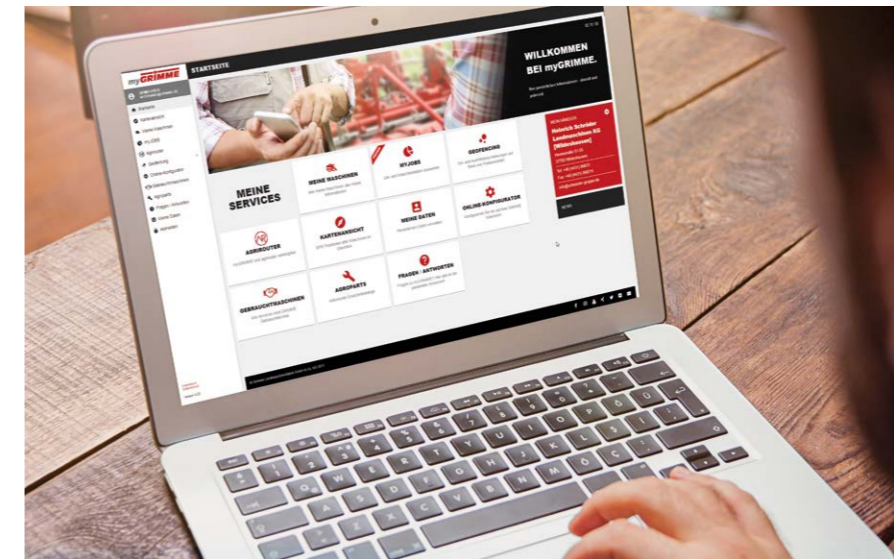


Med den automatiske tilpasning af hastigheden, på renseaggregaterne og sorterbordet, til optagningsbetingelserne, skaber Speedtronic (Ekstraudstyr) en stigning i skånsomheden mod kartoflerne og samtidig øges kapaciteten og det er en stor lettelse for chaufføren.

**Speedtronic**



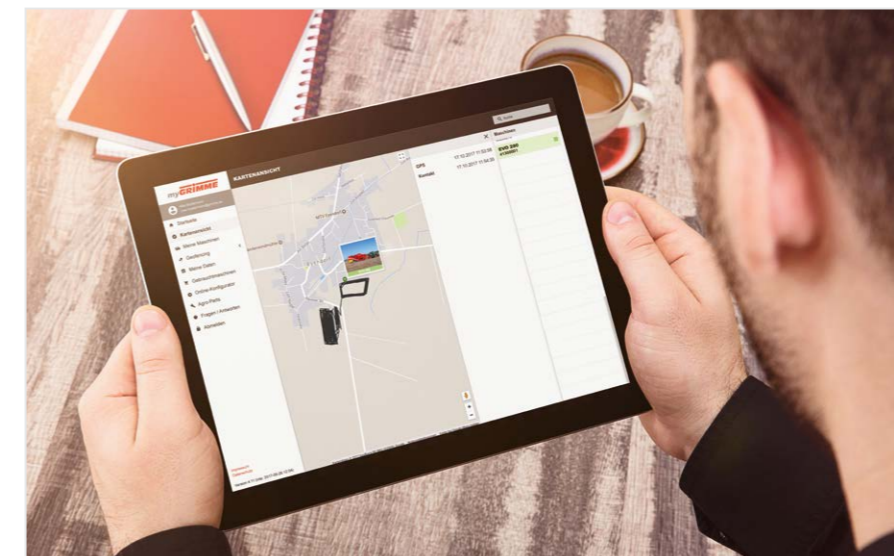
Med MemoryControl er den centrale indstilling, af træk og renseaggregater, mulig Indstillinger som feks. omdrejninger, indstillingsvinkel og grænseværdier kan gemmes til forskellige optagningsforhold og kan hurtigt, med et tryk på en knap, kaldes frem Op til 8 programmer kan gemmes, så der kan optages skånsom eller kapacitetsorienteret.



## myGRIMME Kundeportalen

MyGRIMME er en webbaseret slutkundeplatform, hvor alle GRIMME-maskiner kan styres tydeligt.

Kernen i den nye portal er de digitale maskinoplysninger der er lagt ind med alle specificerede informationer. Dette omfatter maskinens individuelle udstyr, den tilhørende betjeningsvejledning og reservedelsliste Også vedligeholdelsesanvisninger samt tekniske opdateringer bliver vist.



myGRIMME kan meget mere Maskiner med telemetrienheder vises tydeligt på et Google Maps-kort. Derved kan brugeren altid kontrollere maskinens placering og bevægelser.

Yderligere apps vil blive integreret i de næste udviklingsstrin, så brugeren får en permanent voksende merværdi i MyGRIMME.

Alle EVO 290-maskiner er som standard udstyret med en telemetrienhed, som hvis ønskes overfører maskin- og lokalitetsparametre. Brugeren kan anvende browseren til at hente og behandle dataene med myGRIMME.



## Tekniske data

Standardudstyr

	EVO 290
Længde	12000 mm
Bredde	3300 mm
Højde med rullebundstank / med aflæsetank	3990 mm
Egenvægt med standardudstyr	15500 kg
tilladt Vægt på tilkoblingen	4000 kg
Nedre tilkobling	x
Start-omdrejningstal kraftoverføringsaksel	540/1000 o/min
Bredde 1. jordkæde	1500 mm
Bredde 2. jordkæde	1700 mm
Renseareal 1. jordkæde	4,8 m <sup>2</sup>
Renseareal 2. jordkæde	4,2 m <sup>2</sup>
Bredde vidmasket topkæde	1700 mm
Bredde 1. renseaggregat	1500 mm
Bredde 2. renseaggregat	1300 mm
Bredde sorterbord	915 mm
Bredde smudsbånd	280 mm
Sorteringspersonale	4+3
Tankkapacitet	9000 kg
Aflæsserhøjde Tank	4450 mm
Dækmontering	710/50-30.5
Trykløftbremser	x
Transporthastighed	40 km/t
Effektbehov	135 kW
Olieforbrug	80 l/min
Nødvendige styreventiler (dobbeltvirkende)	1
Trykløs returløb	1
ISOBUS	x
ISOBUS InCab-Stikdåse	1







Der kan ikke gøres krav gældende på grund af tekster, figurer, tekniske data, mål og vægte, udstyr samt oplysninger om kapacitet/effekt. Oplysningerne er omtrentlige og uforpligtende. Forbehold for trykfejl og tekniske ændringer.



Indlæs hurtig og let vores kontaktdata på din smartphone ved hjælp af QR-koder!

GRIMME Landmaschinenfabrik GmbH & Co. KG  
Hunteburger Straße 32 · 49401 Damme · Deutschland  
Telefon +49 5491 666-0 · Telefax +49 5491 666-2298  
grimme@grimme.de · www.grimme.com

**GRIMME**