

КАРТОФЕЛЬНАЯ ТЕХНИКА
СВЕКЛОВИЧНАЯ ТЕХНИКА
ОВОЩНАЯ ТЕХНИКА

GRIMME

EVO 290 AirSep

2-рядный картофелеуборочный комбайн с боковым подкопом и бункером объемом 9 тонн



EVO 290 AirSep

Обзор особенностей машины:

Эргономическая инспекционная платформа

создает удобные рабочие места для 6 человек

Пульт управления GBT 817 у инспекционного стола

позволяет Вам удобно выполнять регулировку важных функций от инспекционной платформы

9-тонный бункер (серия)

это самый большой бункер прицепного картофелеуборочного комбайна

Опускание разгрузочной части бункера (опция)

для бережной передачи урожая на транспортное средство

Бункер типа NonstopBunker объемом 5,5 тонн (опция)

позволяет производить непрерывную уборку при максимально бережном обращении с продуктом, а также быструю перегрузку при оптимальном использовании объема бункера. Возможность повышения производительности на 20 % по сравнению со стандартными бункерами.

Интерфейс оператора GDI (серия)

новый интуитивно-понятный пользовательский интерфейс с четкой структурой и понятными символами на серийном пульте CCI 50 или опциональном CCI 1200. Также предлагается многофункциональный джойстик

Visual Protect (опция)

обеспечивает всесторонний контроль функций Вашего комбайна

MemoryControl (серия)

для простого сохранения и вызова параметров режима копки

Speedtronic (опция)

это полностью автоматическая регулировка числа оборотов сепарирующих устройств и инспекционного транспортера

Подключение к myGRIMME (серия)

при использовании данной системы параметры машины и местонахождение передаются в интернет-портал клиента myGRIMME

Автоматическое определение середины гребня (серия)

для обеспечения точного ведения машины по рядкам на гребне

Гидравлическая разгрузка гребня (серия)

предотвращает уплотнение гребней в результате слишком большого давления на гребень

TerraControl (опция)

предотвращает уплотнение гребней и поддерживает постоянную глубину копки

TerraDisc (опция)

подкапывающее устройство с сошниковыми дисками для тяжелых почв, без гребневых барабанов

Сепарирующее устройство AirSep

Защищенный патентом AirSep бережно отделяет камни и мокрые комки от продукта потоком воздуха.

1-е сепарирующее устройство с очищающими вальцами

для эффективного отделения остатков ботвы и мелких комков

2-е сепарирующее устройство

- сепарирующее устройство ClodSep для эффективной сепарации на почвах с большим содержанием комков

3-колесная ходовая часть TriSys (серия)

TriSys обеспечивает повышение площади контактной поверхности колес на 65 % по сравнению с SE 260. Опционально предлагаются радиальные шины до размера 1000/50 R25.

Автоматика наклона (серия)

Для оптимального использования просеивающей поверхности на склонах

VarioDrive (опция)

бесступенчатый привод просеивающих транспортеров с распределением мощности

2-й просеивающий транспортер с транспортером крупной ботвы

для эффективного отделения урожая от ботвы

Подкапывающее устройство

Для картофеля и овощей

Наряду с серийным подкапывающим устройством с гребневыми барабанами, опционально может быть приобретено устройство для подбора из валка с быстросменной рамой. Кроме того, предлагается также сплошной лопатовидный лемех для овощей.



Лопатовидный лемех

Для любых условий

На выбор имеются лопатовидные лемеха из 2 или 3 частей, также в длинном варианте исполнения. В качестве опции можно приобрести лопатовидные лемеха с системой камнезащиты.



Средний лемех

Уборка по всей ширине машины

Для уборки с подкопом из гряды или по методу "обогащения" может использоваться средний лемех. На машинах, которые используются при методе обогащения, подкапывающее устройство может быть переоборудован на гребневые полубарабаны.



Точное ведение

Подкапывающее устройство с гребневыми барабанами

Многokrатно зарекомендовавшее себя подкапывающее устройство состоит из больших подпружиненных сошниковых дисков и ботвозятягивающих роликов. Возможен опциональный гидравлический привод до 4 сошниковых дисков.

Неизменное давление на гребень и глубина копки

TerraControl

Благодаря неизменному давлению на гребень система TerraControl предотвращает уплотнение гребней и обеспечивает постоянную глубину копки в любых условиях.

Уборка без риска остановки

Система TerraDisc

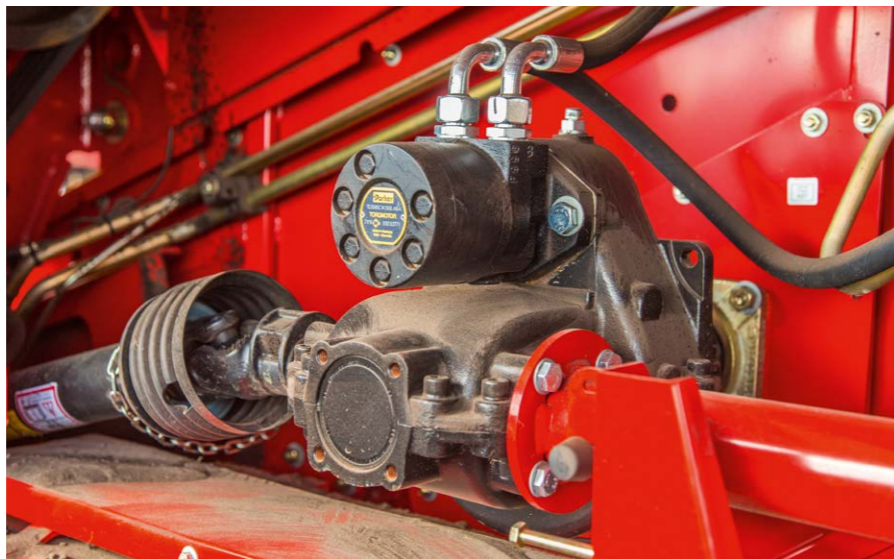
TerraDisc представляет собой выкапывающее устройство с сошниковыми дисками без гребневых барабанов, с ведением глубины подкопа посредством копирующих полозков. TerraDisc особо рекомендуется на тяжелых почвах для предотвращения уплотнения гребней.

Оптимальное число оборотов

Привод просеивающих транспортеров

Кроме серийного непосредственного привода предлагаются также 3-ступенчатый редуктор или бесступенчатый привод VarioDrive.

VARIO
Drive



Высочайшая эффективность просеивания

Просеивающие транспортеры

1 и 2 просеивающие транспортеры обеспечивают более тщательную сепарацию. Для сокращения налипания почвы и более бережного обращения с продуктом используются серийные VA-щитки из нержавеющей стали.



Отделение ботвы

Транспортер крупной ботвы

Просеивание, отделение, транспортировка: три функции в одном рабочем процессе. Минимальная ступень падения при передаче потока продукта с 1-го на 2-й просеивающий транспортер. Затем поток урожая подается вверх порциями в транспортирующих карманах.



ПОДКАПЫВАЮЩЕЕ
УСТРОЙСТВО

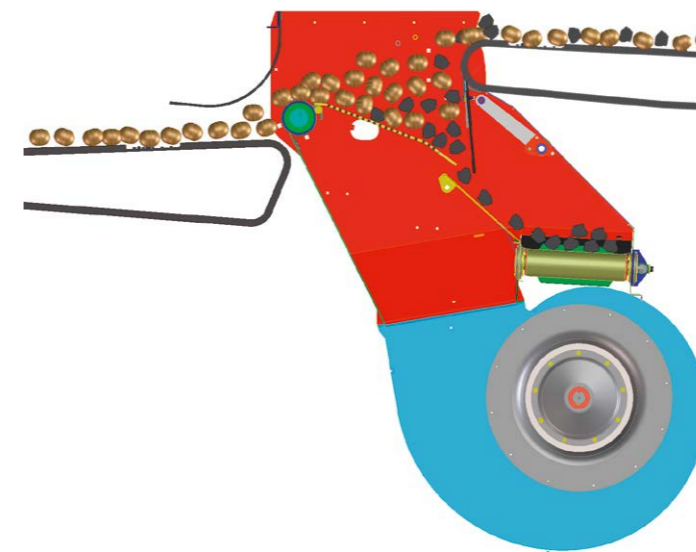
ПОДКАПЫВАЮЩЕЕ /
СЕПАРИРУЮЩИЕ УСТР.

ИНСПЕКЦИОННЫЙ
СТОЛ / БУНКЕР

ХОДОВАЯ ЧАСТЬ /
УПРАВЛЕНИЕ

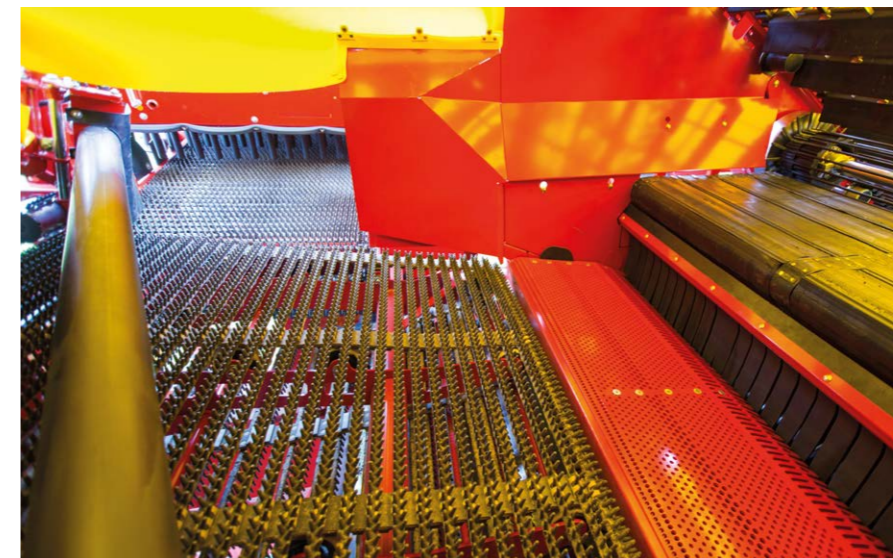
УПРАВЛЕНИЕ /
MYGRIMME

ТЕХНИЧЕСКИЕ
ХАРАКТЕРИСТИКИ



AirSep
Grimme Innovation

AirSep - это пневматическое сепарирующее устройство для отвода камней и сырых комков, которое работает очень бережно, основываясь на принципе аэродинамики. Продукт поддерживается потоком воздуха, после чего бережно выводится из сепарирующего устройства.



Поток продукта

Благодаря расположению AirSep, примеси выводятся изначально из потока продукта. После второго просеивающего транспортера примеси попадают на легко регулируемое сепарирующее устройство AirSep. С помощью создаваемого потока воздуха продукт поддерживается в подвешенном состоянии и, таким образом, достигается практически полное отделение камней и сырых комков.



Результат

представляет собой поток продукта, свободный от камней и сырых комков. От устройства AirSep они ведутся для инспекции на транспортер примесей, заключительно попадая в бункер для камней и могут быть выгружены на краю поля.

Чистый урожай

Для дополнительного отделения примесей, урожай после AirSep переправляется на игольчатый транспортер в комбинации с тройным очищающим вальцом.



Максимальная эффективность сепарации

Сепарирующее устройство ClodSep

Отдельная регулировка скорости каждого из двух пальчиковых транспортеров сепарирующего устройства ClodSep. ClodSep служит для поддержки AirSep, чтобы отделить остатки примесей.



Сбор урожая с ручной сортировкой

Инспекционная платформа

Высокая производительность сепарации EVO 290 AirSep сводит к минимуму трудоемкую ручную сортировку. Тем не менее, платформа предлагает достаточно места для размещения до 6 человек.



9-тонный бункер

Высочайшая производительность

Большой объем бункера сокращает затраты времени на разгрузку бункера, и предотвращает повторное перекапывание почвы, напр., на длинных гонах. Автоматика наполнения бункера относится к серийному оснащению. По желанию можно заказать выпускную воронку для повышения бережного обращения с продуктом при разгрузке бункера.



Сверхбережное обращение с продуктом

Опускание разгрузочной части бункера

Опционально бункер с донным транспортером может быть оборудован опускающейся разгрузочной частью, с помощью которой при разгрузке в прицеп достигается минимальная ступень падения.



NonstopBunker

Быстрота и бережность

Запатентованный 5,5-тонный бункер типа NonstopBunker быстро разгружает продукт и бережно передает его в прицеп. Благодаря реверсивному донному транспортеру всегда обеспечивается полное наполнение бункера. По сравнению с комбайнами со стандартными бункерами достигается повышение производительности на 30 %.

Точная сцепка

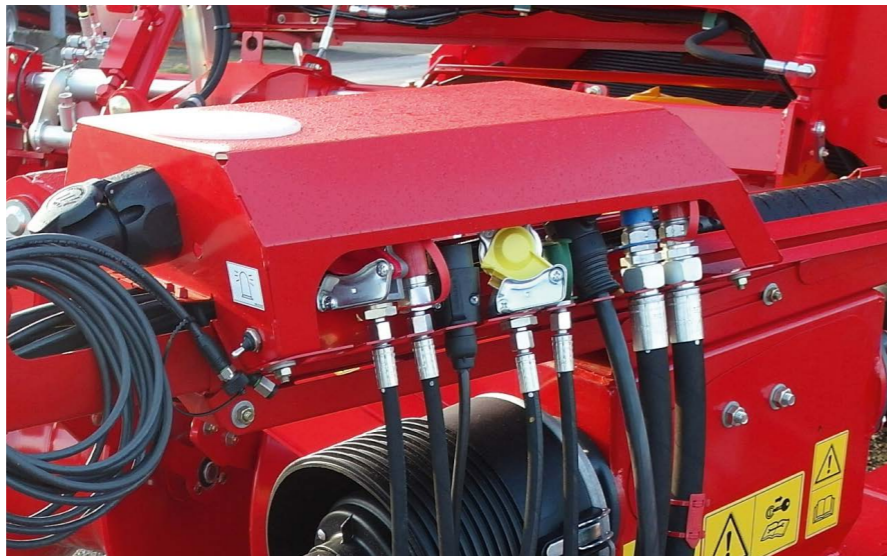
Навеска снизу обеспечивает приложение тяговой силы в оптимальной точке под карданным валом. Сила тяги распределяется равномерно на переднюю и заднюю оси трактора.



Отличная защита

Новое место для хранения шлангов

Защищенное и регулируемое место для хранения шлангов предохраняет электрические и гидравлические соединения от погодных воздействий.



Ходовая часть TriSys

3-колесная ходовая часть

Повышение площади контактной поверхности колес на 65 % по сравнению со стандартным картофелеуборочным комбайном. Управление всеми колесами. Опциональные радиальные шины до размера 1000/50 R25 обеспечивают сбережение почвы.



Высший комфорт

Пульт управления CCI 50

Серийный ISOBUS-пульт управления 5,6" с интуитивным пользовательским интерфейсом GDI, оснащенной 12 прочными пленочно-контактными кнопками, служит для оптимального и надежного управления и в условиях работы на пересеченной местности.



Пульт управления CCI 1200

Опционально можно заказать пульт управления ISOBUS 12,1" с интуитивным сенсорным управлением Multi-Touch. На экране дисплея возможно одновременное отображение 2 больших окон и 4 мини-обзоров, которые увеличиваются при прикосновении к ним. Уникальная система помощи позволяет водителю в любой момент получить информацию о используемых программах.



Многофункциональный джойстик

Для повышения комфорта вместо пульта управления GBX существует возможность выбора свободно-программируемого многофункционального джойстика, совместимого с ISOBUS. На нем можно запрограммировать пять функций двойного действия, а также раскладку функций по осям X и Y.

Разгрузка механизатора

Системы поддержки рабочего процесса

Система Visual Protect автоматически распознает источники ошибок и отображает соответствующий участок машины на камере. Управление отдельными функциями ведет к автоматическому подключению соответствующей камеры.

Visual PROTECT



Система Speedtronic - это автоматическая, зависящая от нагрузки регулировка числа оборотов 1-го и 2-го сепарирующих устройств, а также инспекционного стола. Вследствие, минимизируется нагрузка на механизатора и риски заторов, а бережное обращение к продукту значительно увеличивается.

Speedtronic



С помощью системы MemoryControl осуществляется централизованная регулировка всех приводов и сепарирующих устройств. Настройки таких параметров, как например, число оборотов, угол регулировки и предельные значения, могут быть сохранены для различных условий копки и при определенной ситуации быстро вызваны нажатием одной кнопки. За счет этого возможно сохранение до 8 программ для выполнения копки в щадящем или интенсивном режиме.



ПОДКАПЫВАЮЩЕЕ УСТРОЙСТВО

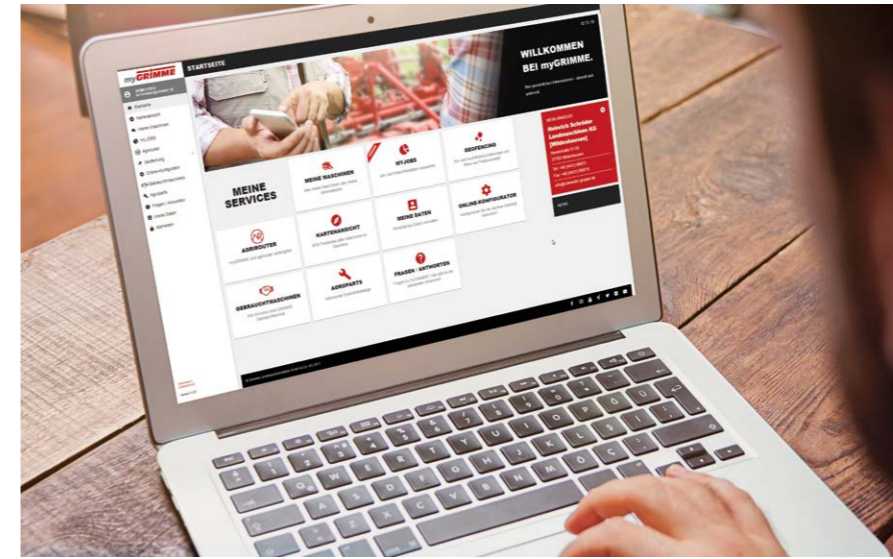
ПОДКАПЫВАЮЩЕЕ / СЕПАРИРУЮЩИЕ УСТР.

ИНСПЕКЦИОННЫЙ СТОЛ / БУНКЕР

ХОДОВАЯ ЧАСТЬ / УПРАВЛЕНИЕ

УПРАВЛЕНИЕ / MYGRIMME

ТЕХНИЧЕСКИЕ ХАРАКТЕРИСТИКИ



myGRIMME

Портал клиента

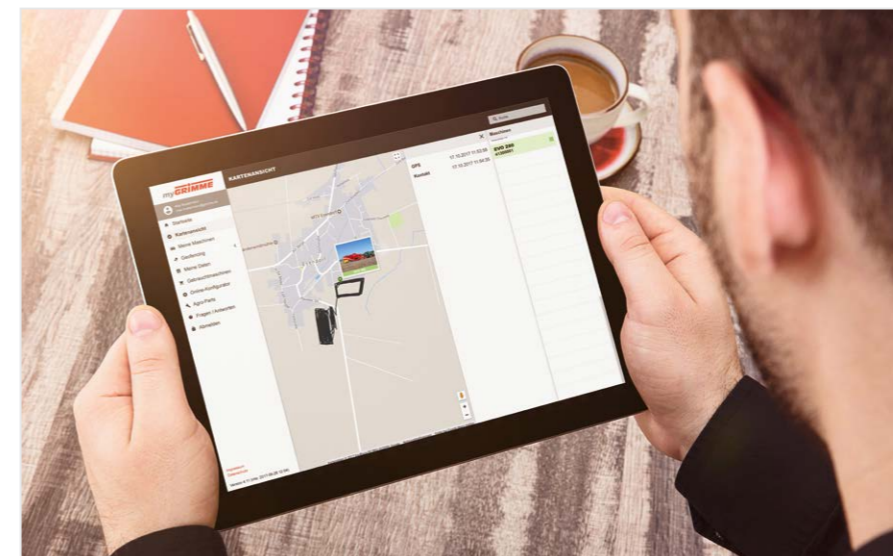
MyGRIMME - это интернет-портал для конечных потребителей, обеспечивающий наглядное управление всей техникой GRIMME.

Ключевой особенностью портала является наличие документации на машины в электронном виде, включающая всю специфическую информацию о машине. К такой информации относится комплектация машины, руководство по эксплуатации и детально подобранный каталог запасных частей. Здесь Вы найдете также рекомендации по техническому обслуживанию и новые технические версии (Update) для каждой машины.

myGRIMME может еще больше. Машины с телеметрическим устройством наглядно отображаются на карте Google Maps. Таким образом пользователь может в любое время проследить местонахождение и движение техники.

В процессе дальнейшего совершенствования непрерывно расширяются и интегрируются приложения (Apps), за счет чего для пользователя постоянно повышается уровень и комфорт приложения myGRIMME.

Все машины EVO 290 оснащаются в серийной комплектации телеметрическим устройством, которое по желанию передает параметры и местонахождение машины в интернет-портал. С помощью браузера пользователь может запрашивать данные на системе myGRIMME и обрабатывать их.



Технические характеристики

Серийная комплектация

	EVO 290 AirSep
Длина	12000 мм
Ширина	3300 мм
Высота вкл. бункер с донным транспортером / с перегрузочным бункером	3990 мм
Порожний вес в серийной комплектации	16000 кг
доп. опорная нагрузка сцепного устройства	4000 кг
Нижняя навеска	x
Входное число оборотов карданного вала	540 / 1000 об/мин
Ширина 1-го просеивающего транспортера	1500 мм
Ширина 2-го просеивающего транспортера	1700 мм
Площадь просеивания 1-го транспортера	4,8 м²
Площадь просеивания 2-го транспортера	4,2 м²
Ширина транспортера крупной ботвы	1700 мм
Ширина 1-го сепарирующего устройства	1500 мм
Ширина 2-го сепарирующего устройства	1300 мм
Ширина инспекционного стола	915 мм
Ширина транспортера примесей	400 мм
Сортирующий персонал	3+3
Объем бункера	9000 кг
Высота разгрузки бункера	4450 мм
Колеса	710/50-30.5
Пневматический тормоз	x
Скорость движения	40 км/ч
Необходимая мощность	150 кВт
Объем подачи масла	80 л/мин
Необходимые распределительные клапаны (двойного действия)	1
Безнапорная сливная линия	1
ISOBUS	x
Штекерный разъем ISOBUS InCab	1





Претензии к текстам, иллюстрациям, техническим характеристикам, размерам и весовым показателям, а также сведениям о мощности, не принимаются. Они являются примерными и не носят обязательный характер. Изменения, связанные с техническим развитием, возможны в любое время.



При помощи кода QR Вы можете быстро и просто скачать наши контактные данные на Ваш Smartphone!

GRIMME Landmaschinenfabrik GmbH & Co. KG
Hunteburger Straße 32 · 49401 Damme · Германия
Телефон +49 5491 666-0 · Факс +49 5491 666-2298
grimme@grimme.de · www.grimme.com

GRIMME