

TECNOLOGIA PARA BATATAS
TECNOLOGIA PARA BETERRABA
TECNOLOGIA PARA LEGUMES

GRIMME

EVO 290 AirSep

Máquina de arrancar de 2 carreiras e puxada lateralmente com tanque de 9 toneladas



EVO 290 AirSep

Resumo dos
destaques
da máquina:

Posto de seleção ergonómico

Confere um local de trabalho confortável para até 6 pessoas

Terminal de comando GBT 817 na mesa de seleção

Permite um ajuste conveniente de funções importantes a partir do posto de seleção

Tanque de 9 toneladas (série)

O maior tanque numa máquina de arrancar puxada

Descida da cabeça do tanque (opção)

Assegura uma transferência cuidadosa da colheita para o veículo de transporte

NonstopBunker de 5,5 toneladas (opção)

Permite a colheita Nonstop com a máxima proteção do produto, bem como a sobrecarga mais rápida com um aproveitamento ideal do volume do tanque. É possível um aumento de desempenho de até 30% em comparação com os tanques padrão.

Superfície operacional GDI (série)

Nova superfície operacional intuitiva e claramente estruturada, com ícones autoexplicativos no terminal de série CCI 50 ou no terminal opcional CCI 1200. Mediante pedido, está disponível uma alavanca multifunções

Visual Protect (opção)

Assegura a monitorização de funcionamento completa da sua máquina de arrancar

MemoryControl (série)

Permite guardar e aceder facilmente a parâmetros de desenraizamento

Speedtronic (opção)

Regulação completamente automática da velocidade de rotação dos aparelhos de separação, bem como da esteira de seleção

Ligação myGRIMME (série)

Mediante pedido, os parâmetros de máquina e localização podem ser transferidos para o portal do cliente baseado na Web myGRIMME.

Identificação automática do centro do montículo (série)

Oferece apoio com a guia de carreiras exata da máquina no aterro no montículo

Alívio hidráulico dos montículos (série)

Evita uma compactação dos montículos devido a demasiada pressão no montículo

TerraControl (opção)

Evita uma compactação dos montículos e permite uma profundidade de desenraizamento constante

TerraDisc (opção)

Dispositivo de colhimento dos discos-faca para terrenos pesados, sem tambores de montículos

Aparelho de separação AirSep

O AirSep patenteado separa muito suavemente pedras e torrões húmidos da colheita através de um fluxo de ar.

1.º aparelho de separação com cilindros raspadores

Para a separação eficaz de folhagem e pequenos torrões

2.º aparelho de separação

- Aparelho de separação ClodSep para a melhor separação em terrenos ricos em torrões

Mecanismo de suspensão de 3 rodas TriSys (série)

Até 65% mais superfície de contacto em comparação com as máquinas de arrancar padrão convencionais com manobrabilidade constante. Opcionalmente, estão disponíveis pneus radiais até 1000/50 R25.

Sistema automático de inclinação (série)

Aproveitamento ideal da superfície de peneiração, também em ladeiras

VarioDrive (opção)

O acionamento progressivo para correias de blindagem para grelhas móveis

2.ª grelha móvel com correia para folhagem grossa

Para separar eficazmente a colheita da folhagem

Dispositivo de colhimento

Batatas e legumes

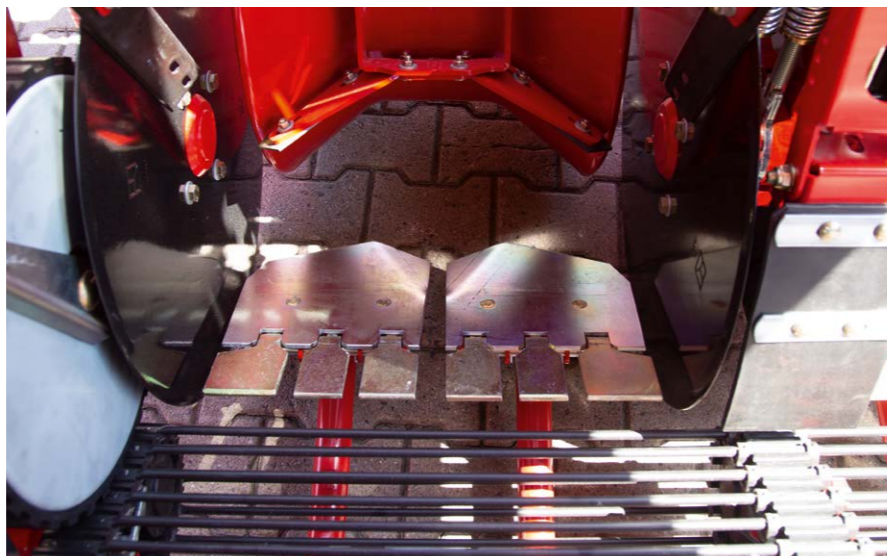
Para além do dispositivo de colhimento do tambor de montículos de série, está disponível como opção uma recolha de fardos com quadro de substituição rápida. Também está disponível uma relha tipo pá especial contínua para legumes.



Relhas tipo pá

Para todas as condições

Relhas tipo pá de 2 ou 3 lâminas também estão disponíveis para seleção na versão comprida. Opcionalmente, está disponível uma proteção contra pedras para relhas tipo pá.



Relha central

Colheita a toda a largura

Uma relha central pode ser utilizada em camas ou em processos enriquecidos. As máquinas utilizadas no processo enriquecido podem ser convertidas para meios tambores de montículos.



Guia exata

Dispositivo de colhimento do tambor de montículos

A muitas vezes comprovada unidade de colhimento é composta por rolos de alimentação de folhagem e discos-faca com molas de grandes dimensões. Opcionalmente, podem ser acionados hidráulicamente até 4 discos-faca.



Pressão dos montículos e profundidade de desenraizamento constante

TerraControl

TerraControl evita através de pressão dos montículos a compactação dos montículos e permite uma profundidade de desenraizamento em todas as condições de desenraizamento.



Colheita sem entupimento

TerraDisc

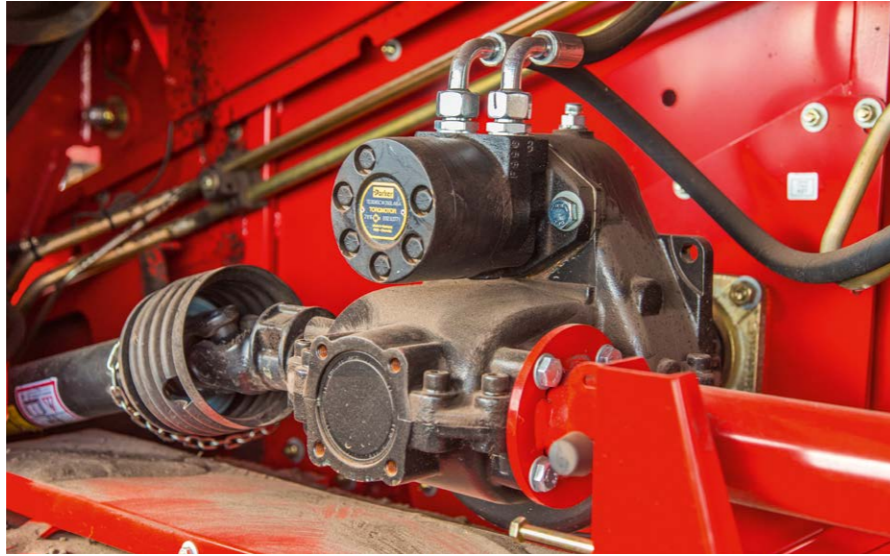
O TerraDisc designa o dispositivo de colhimento dos discos-faca sem tambores de montículos, com guia de profundidade através de patins deslizantes. O TerraDisc é particularmente adequado para terrenos pesados, uma vez que os montículos não são compactados.

Velocidade de rotação ideal

Acionamento da grelha móvel

Além do acionamento direto de série, uma engrenagem de 3 estágios ou o acionamento VarioDrive progressivo variável também estão disponíveis mediante pedido.

VARIO
Drive



Potência de peneiração máxima

Grelhas móveis

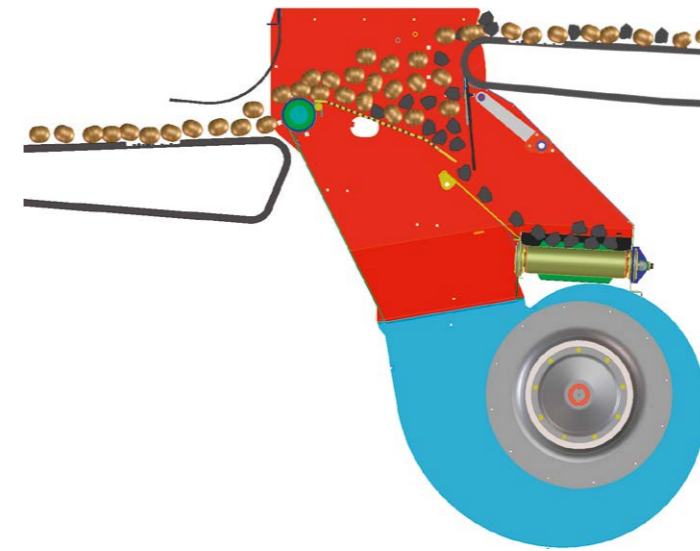
A primeira e segunda grelha móvel asseguram a máxima potência de peneiração. São montadas chapas VA de série para uma menor aderência de terra e, assim, maior proteção do produto.



Separação da folhagem

Correia para folhagem grossa

Peneirar, separar, transportar: três funções numa velocidade de trabalho. O fluxo de produto é transportado cuidadosamente da 1.ª para a 2.ª grelha móvel através de um degrau de queda mínimo. Além disso, a colheita é transportada em porções para compartimentos.



AirSep
Grimme Innovation

O AirSep é um aparelho de separação de desperdícios pneumático destinado à separação de pedras e torrões húmidos, que funciona de forma suave e segundo o princípio ascensional. A colheita é mantida em ascensão por um fluxo de ar e é cuidadosamente lavada para fora do aparelho de separação

Fluxo do produto

Através da posição do AirSep, os desperdícios são atempadamente separados do fluxo do produto. Após a segunda grelha móvel, esse alcança o AirSep simples de ajustar. O fluxo de ar gerado mantém a colheita suspensa e as pedras e os torrões húmidos são quase completamente separados.



O resultado

é um fluxo de produto sem pedras e torrões húmidos. Após o AirSep, esses são transferidos para a correia de desperdícios para seleção e, depois, colocados numa caixa de pedras, onde podem ser descarregados na borda do campo.



Colheita limpa

Para uma separação adicional de desperdícios, a colheita é transferida, após o AirSep, para uma correia tipo ouriço em combinação com um cilindro raspador triplo.



Performance de separação máxima

Aparelho de separação ClodSep

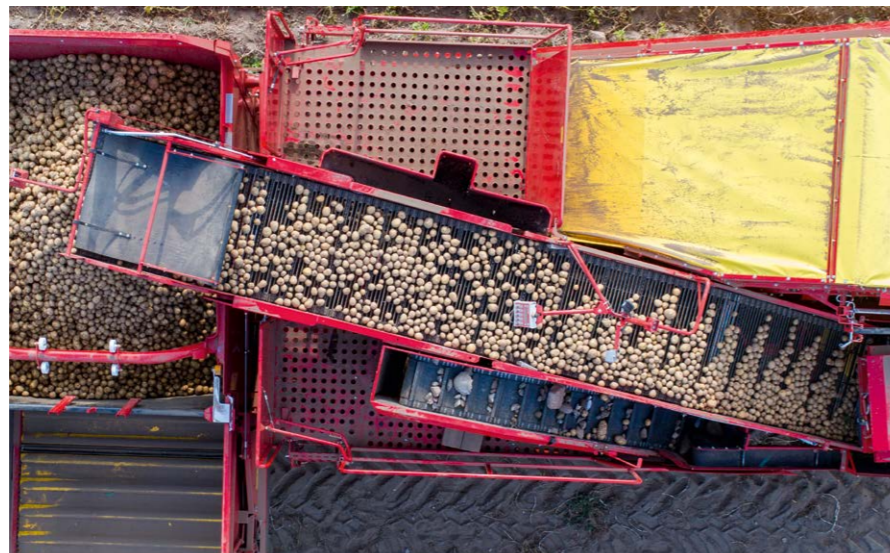
As duas esteiras de pinos do aparelho de separação ClodSep são ajustáveis separadamente em velocidade. O ClodSep destina-se a apoiar o AirSep, na separação de desperdícios.



Colheita selecionada à mão

Posto de seleção

A elevada performance de separação do EVO 290 AirSep reduz o esforço manual para a seleção. Contudo, a plataforma de grande dimensão oferece espaço para até 6 pessoas.



Tanque de 9 toneladas

Força de impulsão pura

O grande volume do tanque reduz os morosos processos de esvaziamento e evita passagens duplas desnecessárias, p. ex., em vãos longos. O sistema automático de enchimento do tanque é de série. Uma tremonha de descarga para maior proteção do produto durante esvaziamentos está disponível mediante pedido.



Proteção de produto máxima

Descida da cabeça do tanque

Opcionalmente, o tanque de fundo móvel pode ser equipado com a descida da cabeça do tanque, que cria um degrau de queda mínimo do tanque para o reboque durante o esvaziamento.



NonstopBunker

Com rapidez e cuidado

O patenteado NonstopBunker de 5,5 t é esvaziado com bastante rapidez e transfere a colheita de forma bastante cuidadosa para o reboque. Devido ao retorno do fundo do tanque, um enchimento completo do tanque é sempre possível. É possível um aumento de desempenho de até 30% em comparação com máquinas de arrancar com tanques padrão.

Engatado corretamente

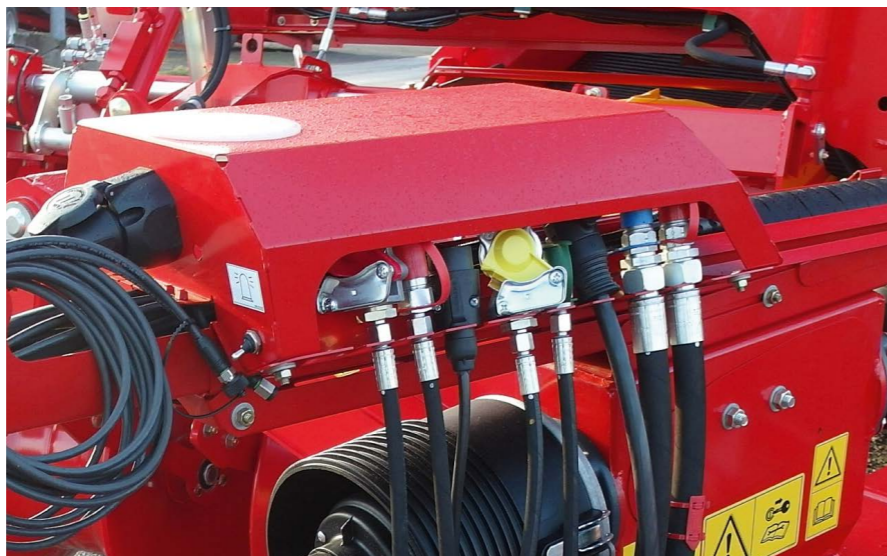
O engate inferior fixa um ponto de tração favorável sob o eixo articulado. As forças de tração são distribuídas mais uniformemente entre os eixos dianteiro e traseiro do trator.



Proteção de topo

Terminal para mangueiras

O terminal para mangueiras coberto e ajustável protege as ligações elétricas e hidráulicas contra influências meteorológicas.



Mecanismo de suspensão TriSys

Mecanismo de suspensão de 3 rodas

Até 65% mais superfície de contacto em comparação com uma máquina de arrancar padrão. Todas as rodas estão direcionadas. Os pneus radiais opcionais até 1000/50 R25 permitem que o campo seja percorrido sem danificar o terreno.



Conforto máximo

Terminal CCI 50

O terminal ISOBUS de série de 5,6" com superfície operacional GDI intuitivo e 12 teclas de membrana robustas é ideal para a operação segura, mesmo em terrenos intransitáveis.



Terminal CCI 1200

O terminal ISOBUS de 12,1" com uma operação multitoque intuitiva está opcionalmente disponível. Ao mesmo tempo, 2 janelas grandes e 4 janelas pequenas podem ser exibidas e maximizadas por toque. O sistema de ajuda exclusivo oferece ao condutor uma informação sobre a aplicação atualmente seleccionada.



Alavanca multifunções

Para maior conforto, a alavanca multifunções livremente programável compatível com ISOBUS pode ser seleccionada em vez da caixa de comando GBX. É possível programar cinco funções de dupla ação, bem como os eixos X e Y.

Apoio ao condutor

Sistemas de assistência

O Visual Protect deteta automaticamente fontes de erro e apresenta a área em questão da máquina na imagem da câmara. Durante a operação de determinadas funções, a respetiva câmara comuta automaticamente para o monitor.

Visual PROTECT



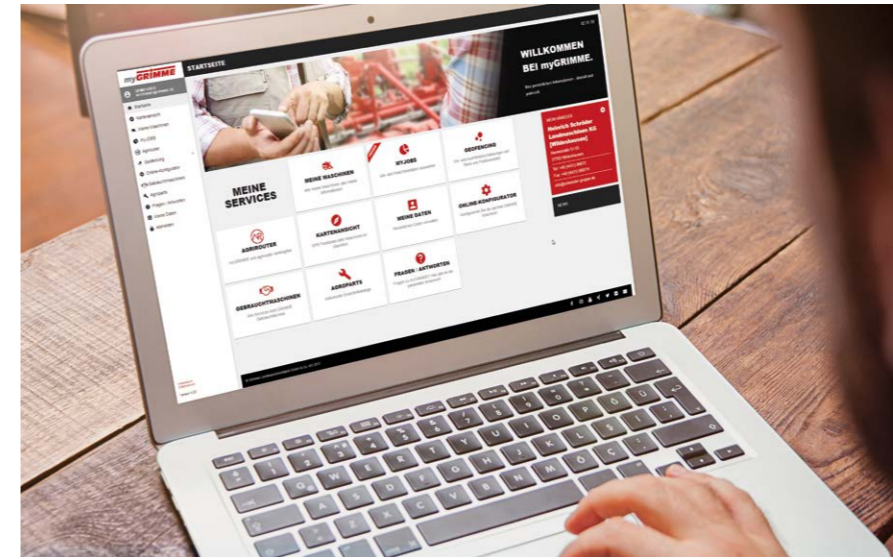
Speedtronic é a regulação da velocidade de rotação automática e dependente da carga do 1.º e 2.º aparelho de separação e da mesa de seleção. O condutor é aliviado das tarefas manuais de regulação, o perigo de entupimento é minimizado e a proteção do produto é maximizada.

Speedtronic



Com o MemoryControl, é possível o ajuste central dos acionamentos e dos aparelhos de separação. Os parâmetros de ajuste, como, p. ex., velocidades de rotação, ângulos de ajuste e valores limite podem ser guardados para diferentes condições de colheita e acedidos rapidamente premindo um botão, dependendo da situação.

Até 8 programas podem ser armazenados desta forma, para poder efetuar colheitas de forma cuidadosa até orientada para o rendimento.



myGRIMME

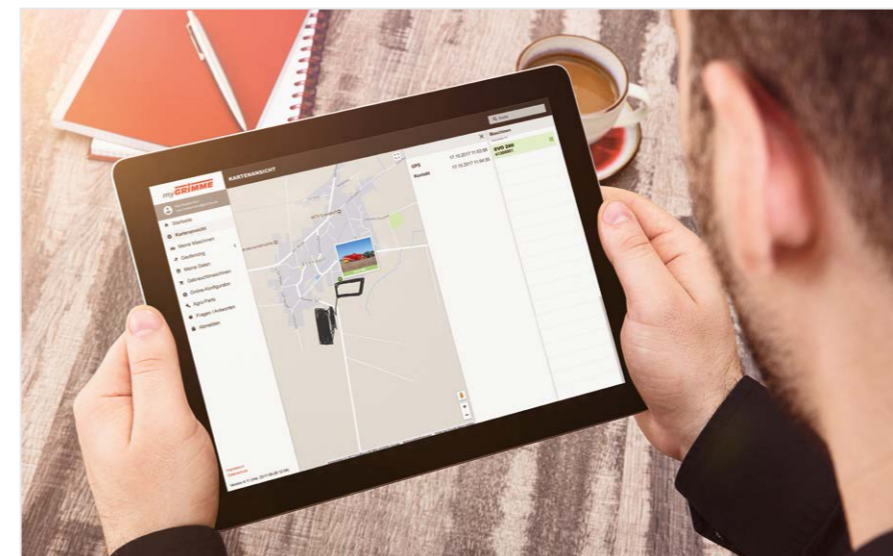
O portal do cliente

A MyGRIMME é uma plataforma de cliente final baseada na Web, na qual todas as máquinas GRIMME podem ser geridas de forma clara.

O núcleo do portal é o arquivo digital da máquina, no qual todas as informações específicas são armazenadas. Estas incluem as características individuais da máquina, o manual de operação apropriado e a respectiva lista detalhada de peças sobressalentes. Os avisos de manutenção e atualizações técnicas também são claramente exibidas.

Mas a MyGRIMME pode fazer ainda mais. As máquinas com uma unidade de telemetria são apresentadas de forma clara num mapa do Google Maps. Isto permite ao utilizador acompanhar a localização e também os movimentos a qualquer momento.

Outras aplicações serão integradas de forma inteligente nos próximos níveis de expansão, para que o utilizador obtenha um valor acrescentado cada vez maior na myGRIMME.



De série, todas as máquinas EVO 290 são equipadas com uma unidade de telemetria que transmite parâmetros de máquina e localização mediante pedido. O utilizador pode aceder e processar os dados na myGRIMME através do navegador.

Dados técnicos

Equipamento de série

	EVO 290 AirSep
Comprimento	12000 mm
Largura	3300 mm
Altura com tanque de fundo móvel / com tanque de trasfega	3990 mm
Tara em caso de equipamento básico	16000 kg
Peso de apoio máx. admissível	4000 kg
Engate inferior	x
Velocidade de rotação de entrada do eixo articulado	540 / 1000 rpm
Largura da 1.ª grelha móvel:	1500 mm
Largura da 2.ª grelha móvel:	1700 mm
Superfície de peneiração da 1.ª grelha móvel	4,8 m²
Superfície de peneiração da 2.ª grelha móvel	4,2 m²
Largura da correia para folhagem grossa	1700 mm
Largura do 1.º aparelho de separação	1500 mm
Largura do 2.º aparelho de separação	1300 mm
Largura da mesa de seleção	915 mm
Largura da correia dos desperdícios	400 mm
Pessoal de seleção	3+3
Capacidade do tanque	9000 kg
Altura de saída do tanque	4450 mm
Pneus	710/50-30.5
Travão de ar comprimido	x
Velocidade de transporte	40 km/h
Potência necessária	150 kW
Quantidade de fornecimento de óleo	80 l/min
Válvulas de comando necessárias (efeito duplo)	1
Retorno despressurizado	1
ISOBUS	x
Tomada InCab ISOBUS	1





Os textos, figuras, dados técnicos, dimensões e pesos, equipamentos e dados de potência não são de cariz obrigatório. Estes são dados aproximados e sem qualquer garantia. São possíveis alterações no âmbito do desenvolvimento técnico dos sistemas.



Descarregue os nossos dados de contacto para o seu Smartphone de forma rápida e simples, através do código QR!

GRIMME Landmaschinenfabrik GmbH & Co. KG
Hunteburger Straße 32 · 49401 Damme · Alemanha
Telefone +49 5491 666-0 · Fax +49 5491 666-2298
grimme@grimme.de · www.grimme.com

GRIMME