



MATRIX 1200/1800

Den seneste generation af MATRIX-serien imponerer med sin nøjagtige dybdestyring, præcise adskillelse og lægning samt behagelige betjening. Den 12- eller 18-rækkede mekaniske enkeltkornssåmaskine kan anvendes til såning af roer, raps og rodcikorie

MATRIX 1200/1800

Den mekaniske ensletkornssåmaskine MATRIX har været på markedet i over 10 år. Under udviklingen har vi sat slet fokus på et kompakt design, optimeret vægtfordeling og øget aflastning af føreren i form af indstillingsmuligheder og assistentsystemer. MATRIX egner sig til udsåning af roer, raps og rodcikorie.



Hurtigt og sikkert skift fra mark til mark

Den hydrauliske parallelsammenklapning uden sensorer sikrer en hurtig sammenklapning og dermed slet hurtigt markskift. Du kan skifte mellem mark- og vejtransportposition på mindre end 12 sekunder. Som ekstraudstyr fås et belysningsystem med advarselsskilte, som øger trafikikkerheden.



Strigler eller tandskær

For at såaggregaterne arbejder jævnt i traktorsporet kan du vælge mellem en strigle eller to tandskær pr. traktorspor. Striglen, som kan justeres uden brug af værktøj, er velegnet til at udjævne dækmønsteret, når der lægges muld på. Tandskærene bruges på tungere jord.



Oversigt over såaggregatet

Hvert enkelt såaggregat består af et højdejusterbar konsol til skæreskiven, store dybdestyringshjul, forpløve, der fås som ekstraudstyr, cellehjul til udsåning, en fjederbelastet og styrbar mellemtrykswalse, tildækningsenheder og mange forskellige efterløbere.



Service- og vedligeholdelsesvenlig

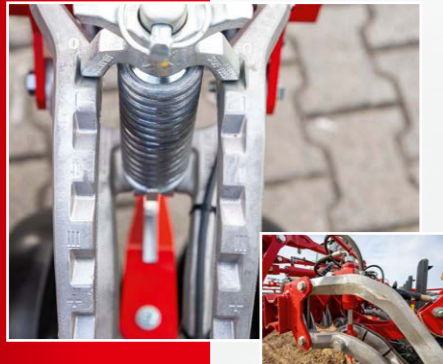
Hjulene kan nemt klappes op uden brug af værktøj ved vedligeholdelse og rengøring af såaggregaterne.



Parallelogram i støbt aluminium

Parallelogrammet styrer det enkelte såaggregat præcist i rækken, så mekanisk ukrudtsbekæmpelse også kan udføres præcist og uden at skade planterne. Samtidig sørger den utroligt lette gang for en perfekt tilpasning til jordens konturer.





Såaggregaternes trykstøtte

Med den mekaniske version kan skærtrykket øges i fire trin (30 kg hver) fra 0 kg til 90 kg. Et femte trin giver ekstra tryk til området inden for køresporene til maksimalt 110 kg. Skærtrykket for den hydrauliske variant kan justeres trinløst via terminalen op til et maksimum på 120 kg pr. række.



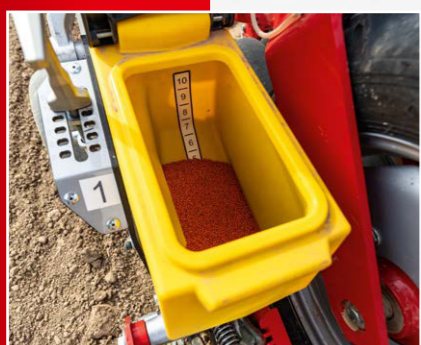
Patenteret skærskiftesystem

Det nye hurtigskiftesystem gør det meget nemmere at skifte relevante komponenter. Ved udskiftning af såskærene skal du kun løsne én skrue og fjerne én skrue helt. Såskæret kan derefter udtages nedad.



Præcis såning af mange forskellige afgrøder

Frøene kan placeres præcist på grund af den meget lave faldhøjde og cellehjul, der er fyldt indvendigt. Ud over roefrø tælles herudover også raps- og cikoriefrø.



Stor kapacitet

Den støv- og stænk-tætte såkasse har plads til 1,5 enheder og lukkes sikkert med den fjederbelastede lås. Der er ligeledes integreret en hurtigtømningsklap.



Værktøjsfri indstilling

Et særligt fokuspunkt er den værktøjsfrie og enkle justering af hele maskinen. Alle relevante komponenter kan justeres meget let.





ISOBUS betjening

Maskinen kan betjenes via ISOBUS-terminaler eller traktorens ISOBUS-terminal. Desuden er der nu adgang til den nye GDI-grænseflade (GRIMME Digital Interface). Den giver føreren et godt overblik, og alle justerbare parametre er lige ved hånden.



Hjælpesystemer, der øger produktiviteten

- Section control: Automatisk til- og frakobling af de enkelte såaggregater, der sikrer præcis dyrkning af marken.
- Variable Rate Control: Områdespecifik tilpasning af såafstanden.
- MATRIX-frø: Placering af de enkelte planter i en trekantet formation inden for maskinbredden.



Intelligent førspiringsmarkering

Når der oprettes et kørespor, hvilket kan gøres med Tramline Control, løftes hele såaggregatet, så rækken ikke bearbejdes.



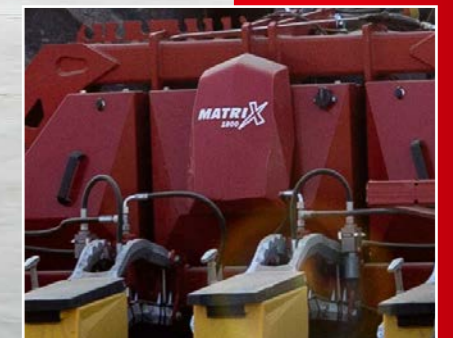
Oprettelse af høstvinduer

Ved at vælge et antal rækker (f.eks. 6 rækker) og afstand (f.eks. 1 m) kan du oprette bedmarkeringer. Bedmarkeringen er et område, hvor der ikke er sået roer. Det hjælper føreren af roeoptageren med at orientere sig, øger høsteffektiviteten og giver ekstra aflastning til føreren.



Nye funktioner i myGRIMME

Den nye MATRIX har en valgfri telemetrienhed (GSC-boks). Hermed kan du overføre data til myGRIMME slutkundeportalen. Og de nye myGRIMME funktioner som "Fields", markrelateret dokumentation og visualisering, og "Crops", registrering og dokumentation af sorter, står nu til rådighed.



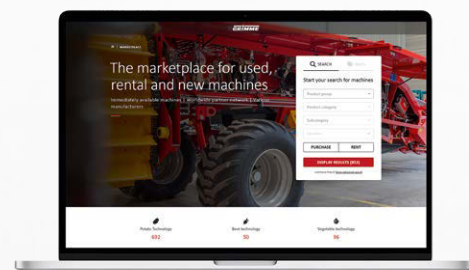
GRIMME mærkeafhængig used and more

Sælg din brugte maskine

- > Modtag uforpligtende tilbud
- > Betaling før afhentning mulig
- > Enkel salgsafvikling
- > Gratis afhentning af din maskine



Få et uforpligtende tilbud på din brugte kartoffel-, roe- og grøntsagsteknik fra GRIMME eller andre kendte producenter.



Digital. Enkelt. Netværksforbundet - myGRIMME



myGRIMME er din adgang til den digitale GRIMME verden . Din konto giver altid adgang til de virtuelle maskindokumenter med alle digitale services og informationer i realtid. Herudover dokumenteres og analyseres dine opgaver automatisk og overskueligt. Herudover giver webshoppen dig mulighed for at bestille reservedele online myGRIMME kan bruges på alle slutenheder, der kan kobles til nettet, og er gratis.

