



MATRIX 1200/1800

最新一代 MATRIX 系列凭借精确的深度控制、精密分种和播种以及方便的操作令人折服。12 或 18 行机械式精量播种机，可用于播种甜菜、油菜及根用菊苣。

机械式精量甜菜播种机MATRIX 1200/1800

机械式精量播种机 MATRIX 上市已有 10 余年时间。本次新品开发的重点包括紧凑的结构型式、经过优化的重量分布以及在可调性和辅助系统方面大幅提升驾驶员的操作便利性。MATRIX 适合播种甜菜、油菜和根用菊苣。



快速安全地更换地块

液压升降和折叠装置，不带传感器，可实现在不同地块间的快速转运。在田间和公路运输位置之间的切换只需不到12秒。为确保道路安全，还可选配带警示标志的照明设备。



播种单元概览

为了保证播种单元在拖拉机车辙内的顺畅运行，操作员可以选择齿耙或双齿式犁刀。齿耙无需使用工具调节，适用于覆盖播种时平整轮胎压痕。齿式犁刀适用于重型土壤。



播种机组概览

每个播种机组由一个高度可调的切割盘托架、大尺寸的深度导向轮、可选的土块清除器、用于分离种子的固定盘、弹簧加载、可转向的中间镇压轮、合沟器和大量压实轮组成。



方便维修和保养

在播种单元上执行保养和清洁作业时可以在不使用工具情况下，将行走轮向上翻起。



平行四边形由铸铝制成

新型平行四边形件可精准引导每个播种单元，确保精确的机械除草，同时不会损伤作物。其卓越的灵活性确保播种单元能够完美适应地形。





播种单元的压力支撑

通过机械压力支持，犁刀压力可分四级，从 0 kg 增加到 30、60 或 90 kg。第五级可为轨道内的区域提供额外压力，最大可达110公斤。
液压版的播种犁刀压力可通过操作终端无级调节，每行最高可达120公斤。



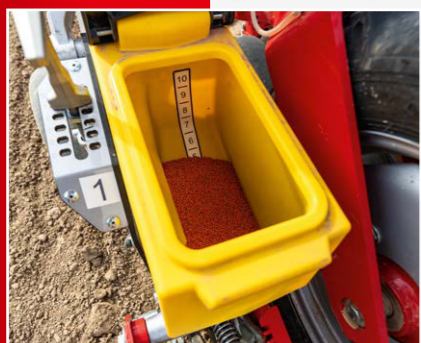
获得专利的犁刀更换系统

使用全新的快换系统，可大幅减轻相关部件的更换难度。在更换开沟犁时，只需松开一个螺丝并完全取下，就可以向下取出开沟犁。



精确播种各种作物

由于种子的下落高度极低以及在内部填充种盘，可以实现精确的播种。
新传感器除了检测甜菜种子以外，同样可以检测油菜及菊苣种子。



高效作业

防尘防水的种箱可容纳 1.5 个单元，并由弹簧扣牢牢密封。同时还集成了快速清空装置。



调整无需工具

尤其注重不使用工具、方便地调整整台机器。所有相关部件都可以通过手动旋转调整。





ISOBUS操作

可通过任何 ISOBUS 操作终端或者拖拉机终端操作机器。另外，现在还提供了一个新的 GDI 界面（GRIMME 数字界面）。驾驶员可以快速了解各种信息，直接访问所有可调整的参数。



提升生产效率的辅助系统

- 区块控制：自动切换单行，确保顺利贴合田地。
- 可变速率控制（Variable Rate Control）：区块化调整播种间距。
- 矩阵播种：在机器宽度范围内呈三角形组合播种单个植株。



智能萌芽前标记

通过“Tramline Control”（行车线路控制）创建喷洒轨迹时，整个播种单元会被抬起，这样就不会对垄沟行进行耕作。



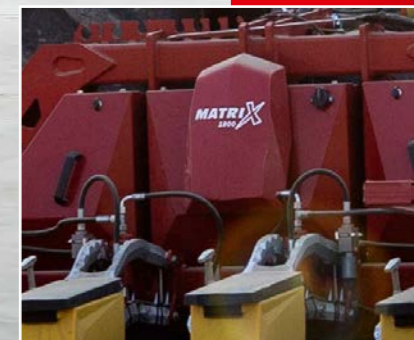
创建收获窗口

可通过选择行数（如 6 行）和距离（如 1 米）来创建定义的“苗床标记”。苗床标记区域不播种甜菜。它有助于收获机驾驶员确定方向，提高收获效率并减轻驾驶员的负担。



myGRIMME 的新功能

全新 MATRIX 可选配遥测单元（GSC 盒）。这样就可以将数据传输到 myGRIMME。新的应用程序，如“Fields”（田间作业的可视化与文档管理)和“Crops”（品种记录）可以轻松使用。



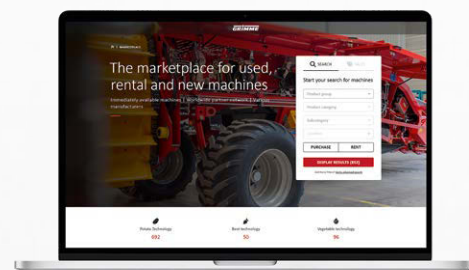
格立莫 GRIMME 不限品牌 使用及更多

出售您的二手机器

- > 您将收到不具约束力的报价
- > 提货前现场付款
- > 销售流程简单
- > 免费回收您的设备



您可以获得 GRIMME 和其它知名制造商二手马铃薯、甜菜和蔬菜设备没有约束力的报价。



数字化 · 简单 · 互联 - myGRIMME



myGRIMME 是您进入 GRIMME 数字世界的门户。通过您的账户，您可以随时随地访问虚拟机具档案，获取所有数字化服务和相关信息。此外，您的机具作业将被自动记录并清晰分析。同时，您还可以在线商店（webshop）便捷购买备件。myGRIMME可在任何支持互联网的设备上使用，并且免费。



my.grimme.com



农业机械制造两合有限公司 / GRIMME Landmaschinenfabrik GmbH & Co. KG
Hunteburger Straße 32 · 49401 Damme · 德国
saleschina@grimme.cn · www.grimme.com