



MATRIX 1200/1800

Nejnovější generace série MATRIX přesvědčí přesným hloubkovým vedením, přesným dávkováním osiva a ukládáním stejně jako komfortním ovládáním. 12 nebo 18řadý mechanický secí stroj pro setí jednoho zrna lze používat na setí řepy, řepky a čekanky kořenové.

MATRIX 1200/1800

Již více než 10 let je mechanický secí stroj pro setí jednoho zrna MATRIX na trhu. Hlavní zaměření u nových strojů bylo kromě jiného kompaktní konstrukce, optimalizované rozložení hmotnosti a větší usnadnění práce řidiče ohledně možností nastavení a asistenčních systémů. Stroj MATRIX vhodný pro výsev řepy, řepky a čekanky kořenové.



Rychlá a bezpečná změna pole

Hydraulické rychlé sklápění bez snímačů umožňuje rychlé sklápění a tím i rychlou změnu pole. Během kratší doby než 12 vteřin lze přepnout mezi nastavením pro práci na poli a pro jízdu po silnici. Pro bezpečnost na silnici je k dispozici volitelné osvětlení s výstražnými tabulemi.



Hřeblo nebo kypřicí radlice

Pro klidnou práci secích agregátů v pruhu traktoru lze volit mezi hřebly a dvěma kypřicími radlicemi v každém pruhu traktoru. Pro zahlázení profilu pneumatiky při setí do mulče se hodí hřeblo, které lze nastavovat bez nářadí. Kypřicí radlice se používají na těžkých půdách.



Přehled secího agregátu

Každý secí agregát se skládá z výškově nastavitelné konzole pro řezací kotouč, mohutných kopírovacích kol hloubkového vedení, volitelného odhrnovače hroud, secího mechanismu pro dávkování osiva, zamačkávacího kola s přitlakem přes pružinu, zahrnovače a různých druhů utužovacích kol.



Nenáročná na servis a údržbu

Pojezdová kola na secích agregátech lze vyklopit a aretovat pro údržbové a čisticí práce zcela jednoduše bez nářadí.



Paralelogram z litiny hliníku

Paralelogram navádí jednotlivé secí agregáty přesně ve stopě. Tím je také možné následně provádět precizní mechanické odstraňování plevelů bez poškození rostlin. Zároveň umožňuje mimořádně lehkou pohyblivost a tím i dokonalé přizpůsobení se povrchu pole.





Tlaková podpora výsevních agregátů

U mechanické varianty lze zvyšovat tlak radlice ve čtyřech stupních (po 30 kg) z 0 kg na 90 kg. Pátý stupeň nabízí dodatečný přítlak v oblasti kolejových řádků pro maximálně 110 kg. Změna nastavení přítlaku radlice u hydraulické varianty se provádí plynule přes ovládací terminál do maximálně 120 kg na řádek.



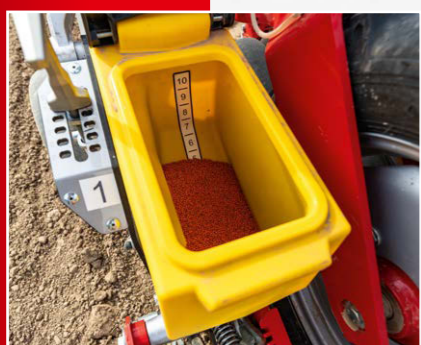
Patentovaný systém výměny radlic

S novým rychlovýměnným systémem se výměna relevantních konstrukčních dílů mimořádně usnadní. Při výměně sázecí radlice je nutné pouze povolit jeden šroub a jeden šroub zcela vyjmout. Následně je možné vyjmout sázecí radlici zcela směrem dolů.



Precizní ukládání nejrozličnějších kultur

Přesné ukládání je umožněno velmi nízkou spádovou výškou osiva a vnitřním plněním výsevních kol. Nové senzory snímají kromě osiva řepy také osivo řepky a kořenové čekanky.



Vysoký plošný výkon

Skříň na osivo chráněná proti prachu a vniknutí vody má kapacitu 1,5 jednotky a je bezpečně utěsněná s pružnou aretací. Součástí výsevní jednotky je i klapka pro rychlé vyprázdnění.



Nastavování přítlaku radlic bez nářadí

Mimořádnou výhodou je navíc snadné nastavování celého stroje bez nářadí. Všechny relevantní montážní části lze nastavit pouze pomocí ruky.





Ovládání ISOBUS

Stroj lze obsluhovat pomocí každého ovládacího terminálu s funkcí ISOBUS a terminálu traktoru. Dále je nyní k dispozici nová plocha GDI (GRIMME Digital Interface). S její pomocí se řidiči rychle zorientují a mají rychle přímý přístup ke všem nastavitelným parametrům.



Asistenční systémy zvyšující produktivitu

- Section Control: Automatické zapínání jednotlivých řádků pro dokonale zaseté pole.
 - Variable Rate Control: Přizpůsobení vzdálenosti výsevu v různé části pole.
- Setí MATRIX Ukládání jednotlivých semen v trojúhelníkovém sponu v šířce stroje.



Inteligentní značení při jízdě vpřed

Při vytváření kolejového řádku, což lze provádět přes Tramline Control, se zvedá celý secí agregát a celý řádek zůstane neobděláný.



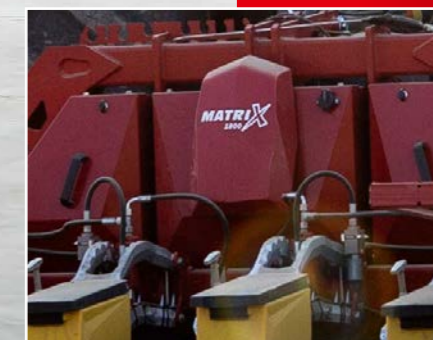
Vytváření specifických částí pro vyorávání

Zvolením konkrétního počtu řádků (např. 6 řádků) a vzdálenosti (např. 1 m) lze vytvářet označování záhonů. Označování záhonů představuje plochu, na které není zaseto řepa. Slouží řidiči vyorávače pro orientaci, zvyšuje efektivitu vyorávání a navíc umožňuje odlehčení práce řidiče.



Nové funkce v myGRIMME

Nové zařízení MATRIX je volitelně vybaveno telemetrickou jednotkou (GSC boxem). Přitom se přenáší data na portál pro koncové zákazníky myGRIMME a je možné ihned využívat nové funkce myGRIMME jako „Fields“, dokumentace a vizualizace specifická pro pole, stejně jako „Crops“, záznam a dokumentace odrůd.

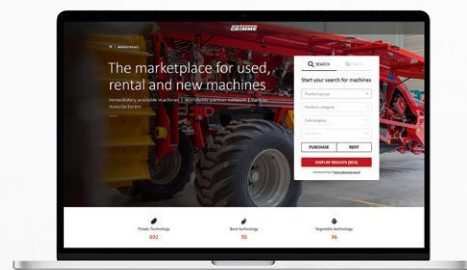


Prodejte svůj ojetý stroj

- > Získejte nezávaznou nabídku
- > Úhrada je možná před vyzvednutím
- > Jednoduché provedení prodeje
- > Bezplatné vyzvednutí vašeho stroje



Získejte nezávaznou nabídku na vaši ojetou techniku používanou při pěstování brambor, řepy a zeleniny od GRIMME nebo jiných známých výrobců.



Digitálně. Snadno. Propojení - myGRIMME



myGRIMME je Váš přístup do digitálního světa GRIMME. Díky Vašemu účtu máte virtuální složku stroje se všemi digitálními službami a informacemi vždy u sebe v reálném čase. Navíc jsou všechny úkony automaticky dokumentovány a přehledně vyhodnocovány. Dále máte díky online shopu možnost provádět objednávky náhradních dílů online. myGRIMME lze využívat na každém koncovém zařízení, které je připojené k internetu, a je pro Vás zcela bezplatné.



my.grimme.com